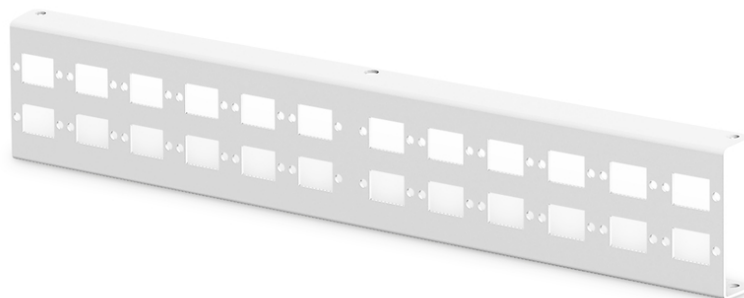


# DIGITUS Piastra adattatore per Unibox a fibra ottica per montaggio a parete, media

**DN-96801M-2**  
**EAN 4016032466147**



**Piastra adattatore per DN-96800M-2, grigio (RAL 7035) 24 SC-SX, LC-DX, E2000-SX**

La piastra adattatore per la Unibox a fibra ottica è pensata per alloggiare i collegamenti che consentono la diramazione e il passaggio delle fibre ottiche. Si inserisce facilmente sulla vite filettata nella Unibox e si avvita con il controdado.

**Alloggiamento compatto per accoppiamenti a fibra ottica**

- Colorazione ottenuta con verniciatura a polvere in grigio (RAL 7035)
- Dimensioni del prodotto (Alt. x Largh. x Prof.): 45 x 275 x 15 mm
- Peso: 0,16 kg (netto); 0,17 kg (lordo)

**Package contents**

- 1 piastra adattatore

Logistics						
	Number (pcs)	Weight (kg)	Depth (cm)	Width (cm)	Height (cm)	cm³
Packaging Unit Carton	1	0.30	45.30	14.50	14.30	9,392.96
Packaging Unit Inside	1	0.30	46.50	15.50	15.50	11,171.60
Packaging Unit Single	1	0.30	28.00	2.20	5.70	351.12
Net single without Packaging	1	0.14	27.60	1.50	4.70	0.00

**Safety notes**

- Evitare il contatto diretto con le sorgenti luminose: I cavi in fibra ottica, soprattutto quelli con sorgenti luminose attive come i laser (ad esempio nei sistemi di comunicazione ottica), possono emettere radiazioni pericolose che possono danneggiare gli occhi. Fare attenzione a non guardare mai direttamente nella luce di una fibra ottica, anche se la sorgente luminosa è invisibile a occhio nudo.
- Quando si lavora con i cavi in fibra ottica, in particolare durante i test o quando si lavora con i laser, è necessario indossare sempre occhiali protettivi per proteggersi dalle radiazioni nocive.
- Quando si collega e scollega il cavo, afferrare solo la spina e non tirare direttamente il cavo.
- Non si piegano e non si schiacciano: I cavi in fibra ottica sono sensibili alle sollecitazioni meccaniche.
- Per proteggere i cavi da danni fisici, devono essere posati in appositi canali o con materiali protettivi.
- Mantenere puliti i connettori dei cavi: I cavi in fibra ottica sono sensibili alla polvere e allo sporco. Anche piccole particelle sui connettori possono compromettere gravemente la qualità del segnale.
- I cavi non devono essere utilizzati in ambienti con temperature estremamente elevate o molto basse. Prestare attenzione alle informazioni sul prodotto relative alla temperatura massima di esercizio del cavo.
- Controllare regolarmente che i cavi non presentino danni visibili, come crepe, pieghe o segni di usura. I cavi difettosi devono essere sostituiti immediatamente.

**EU responsible person**

EU based economic operator ensuring the product complies with the required regulations.

ASSMANN Electronic GmbH  
 Auf dem Schüffel 3  
 Lüdenscheid, Germany

<https://www.assmann.com>  
info@assmann.com