

DIGITUS LWL Unibox pour montage mural, medium

DN-96800M-2
EAN 4016032466130



Montage mural LWL Unibox, medium 280 x 320 x 54 mm, gris (RAL 7035)

La fibre optique Unibox est une boîte d'épissures solide et compacte pour montage mural. Grâce aux supports de couplage disponibles séparément, qui peuvent être montés en quelques secondes, la boîte peut être équipée individuellement, selon les besoins, de couplages, de queues de cochon en fibre. Les champs d'application sont, entre autres, les applications de télécommunication et de transmission des données pour l'intérieur.

Boîte d'épissures compacte pour montage mural

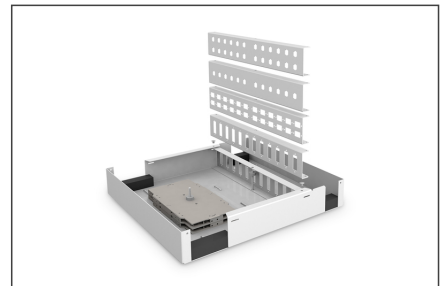
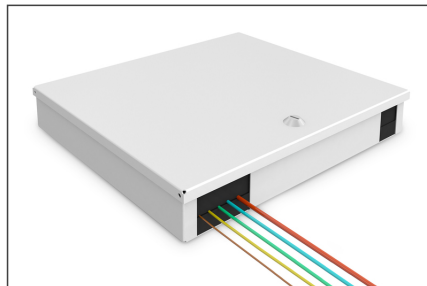
- Indice de protection IP20
- Teinte obtenue par thermolaquage en gris (RAL 7035)
- Dimensions produit (H x l x P) : 280 x 320 x 54 mm
- Poids : 2 kg (net) ; 2,1 kg (brut)

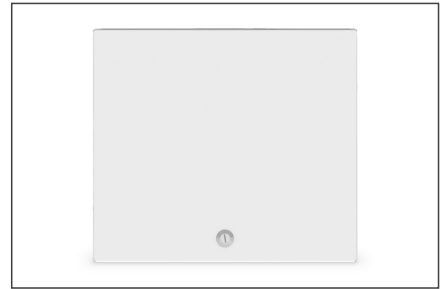
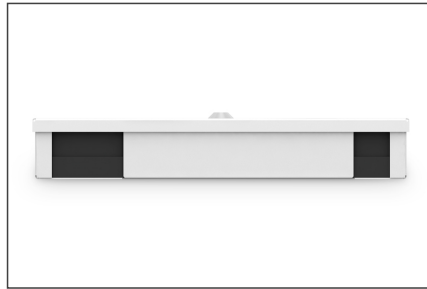
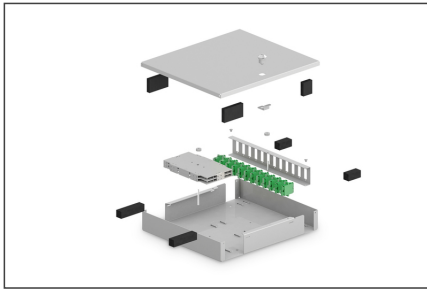
Package contents

- 1x Unibox
- 2x clés
- Matériel de montage (vis, chevilles, rondelles, serre-câbles)

Logistics						
	Number (pcs)	Weight (kg)	Depth (cm)	Width (cm)	Height (cm)	cm ³
Packaging Unit Carton	1	2.30	33.30	30.50	6.80	6,906.42
Packaging Unit Inside	1	2.30	33.30	30.50	6.80	6,906.42
Packaging Unit Single	1	2.30	33.30	30.50	6.80	6,906.42
Net single without Packaging	1	2.30	33.00	30.00	6.50	0.00

More images:



**Safety notes**

- Évitez tout contact direct avec les sources de lumière : Les câbles à fibres optiques, en particulier ceux qui utilisent des sources lumineuses actives telles que des lasers (par exemple dans les systèmes de communication optique), peuvent émettre des rayonnements dangereux qui peuvent endommager les yeux. Veillez à ne jamais regarder directement la lumière d'une fibre optique, même si la source lumineuse est invisible à l'œil nu.
- Lors du travail avec des câbles à fibres optiques, en particulier lors de tests ou de travaux avec des lasers, il convient de toujours porter des lunettes de protection qui protègent contre les rayonnements nocifs.
- Lors du branchement et du débranchement, saisissez le câble exclusivement par la fiche et ne tirez pas directement sur le câble.
- Ne pas plier ou écraser : Les câbles à fibres optiques sont sensibles aux contraintes mécaniques.
- Pour protéger les câbles contre les dommages physiques, ils doivent être placés dans des gaines spéciales ou avec des matériaux de protection.
- Maintenir les connecteurs de câbles propres : Les câbles à fibres optiques sont sensibles à la poussière et à la saleté. Même de petites particules sur les connecteurs peuvent fortement nuire à la qualité du signal.
- Les câbles ne doivent pas être utilisés dans des environnements où les températures sont extrêmement élevées ou très basses. Veillez à respecter les indications du produit concernant la température maximale de fonctionnement du câble.
- Vérifiez régulièrement que les câbles ne présentent pas de dommages visibles tels que des fissures, des plis ou des signes d'usure. Les câbles défectueux doivent être remplacés immédiatement.

EU responsible person

EU based economic operator ensuring the product complies with the required regulations.

ASSMANN Electronic GmbH
Auf dem Schüffel 3
Lüdenscheid, Germany
<https://www.assmann.com>
info@assmann.com