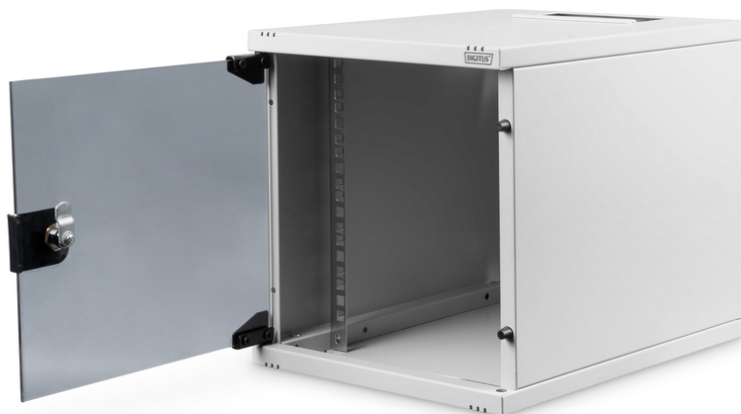


# DIGITUS Wall Mounting Cabinet 254 mm (10") - 312x400 mm (WxD)

DN-10-06U-4  
EAN 4016032466086



### 254 mm (10") 6U wall mounting cabinet 330x312x400 mm, color grey (RAL 7035)

O suporte de montagem na parede Compacto DIGITUS de 10" desenvolvido para instalação de cablagem e equipamento. A caixa foi especialmente concebida para poupar bastante espaço e é ideal para utilizar uma vasta gama de aplicações na área de 10". Encontra-se disponível uma gama completa de acessórios DIGITUS para executar a instalação da caixa para montagem na parede com produtos profissionais.

**As caixas de parede DIGITUS® foram concebidas, preparadas e desenvolvidas para as elevadas exigências das infraestruturas de TI.**

- Classe de proteção IP20
- Porta com vidro de segurança com fecho
- Ângulo de abertura de porta de 200°
- Dispositivo de bloqueio de 1 ponto na porta frontal

- Folha de aço robusta 1,1 - 1,5 com elevada capacidade de carga, pintada por pulverização
- Entrada de cabo com faixa de escova no telhado e com tampa de plástico no pavimento
- Ranhuras de ventilação para ventilação e saída ativa e passiva
- Cabinet type: Wall mounting cabinet
- Color: light grey, RAL 7035
- Depth: 400 mm
- Front door: Glass door, single opening
- Load capacity: 30 kg
- Side panels: Both sides
- Units: 6
- Width: 312 mm
- IP protection class: IP20
- Mounted: yes

#### Package contents

- Installation set (screws, cage nuts, washers)
- 2x Keys

Logistics						
	Number (pcs)	Weight (kg)	Depth (cm)	Width (cm)	Height (cm)	cm³
Packaging Unit Carton	1	9.50	46.00	37.00	39.00	66,378.00
Packaging Unit Inside	1	9.50	46.00	37.00	39.00	66,378.00
Packaging Unit Single	1	9.50	46.00	37.00	39.00	66,378.00
Net single without Packaging	1	8.20	40.00	31.20	33.00	0.00

**More images:****Safety notes**

- Ensure adequate ventilation to prevent the installed devices from overheating.
- Network cabinets should not be overfilled and the ventilation openings must not be blocked.
- Cables should be neatly routed and organized in cable ducts or trays.
- Use surge protection devices to protect sensitive devices from power surges or lightning strikes.
- Avoid moisture or wetness while observing the respective IP protection class.
- Ensure that the cabinet and the devices used are properly earthed.
- In regions with frequent thunderstorm activity, professional lightning protection should be integrated into the power supply.
- To avoid uneven loading, always mount the heaviest units at the bottom of the cabinet.
- Disconnect the installed devices from the power supply during maintenance or installation work.

**EU responsible person**

EU based economic operator ensuring the product complies with the required regulations.

ASSMANN Electronic GmbH  
Auf dem Schüffel 3  
Lüdenscheid, Germany  
<https://www.assmann.com>  
[info@assmann.com](mailto:info@assmann.com)