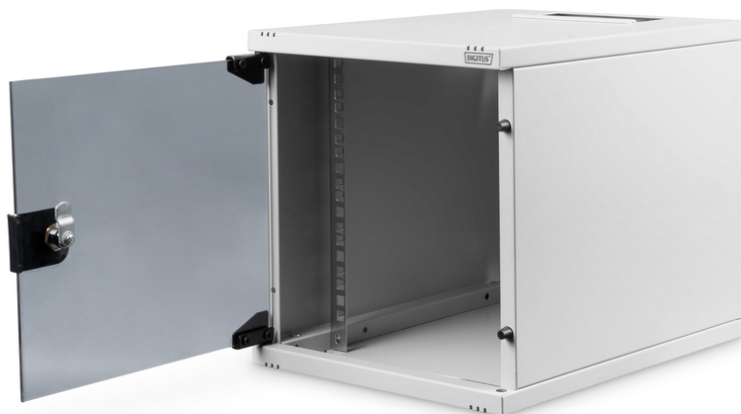


DIGITUS Wandbehuizing 254 mm (10") - 312x400 mm (BxD)

DN-10-06U-4
EAN 4016032466086



254 mm (10") 6HE Wandbehuizing 330x312x400 mm, kleur Grijs (RAL 7035)

Voor privégebruik, op kantoor of bij onderverdelingen met beperkte ruimte: met de compacte 254 mm (10")-oplossingen installeert u uw netwerk waar u maar wilt. De wandbehuizing is verkrijgbaar in drie hoogte-eenheden (6U, 9U, 12U) en voorzien van een volledig glazen deur en een kabelinvoer met borstels boven- en onderaan. Er is een paar gegalvaniseerde profielrails van 254 mm (10"), gelabeld met leesbare hoogte-eenheden, aan de binnenkant voorzien. Ze zijn in de diepte verstelbaar. Elke kast heeft een robuuste stalen constructie van tot maximaal 1,5 mm dik plaatstaal. De kleur is aangebracht met een elektrostatische poedercoating in de standaardkleuren grijs (RAL 7035) en zwart (RAL 9005). De draairichting van de deur kan veranderd worden. Bovendien kunnen de kasten indien nodig volledig worden gedemonteerd dankzij hun demonteerbare constructie.

De DIGITUS® wandbehuizingen zijn voor de veeleisende IT-Infrastructuur vervaardigd. ontworpen en ontwikkeld.

- Beschermingsklasse IP20
- Afsluitbare veiligheidsdeur van glas
- 200° Deuropeningshoek
- 1-punts vergrendeling aan de voordeur

- 254 mm (10") profielrails aan de voorzijde in de kast gemonteerd, gegalvaniseerd
- 254 mm (10")-profielrails zijn in de diepte verstelbaar
- 1,1 - 1,5 dik plaatstaal met een hoog draagvermogen, poedercoating
- kabelinvoer met borstelrand in het dak en met afdekking van plastic in de bodem
- Luchtspleten voor actieve en passieve be- en ontluchting
- Inbouwdiepte voor componenten max.: 309 mm
- Belastingcapaciteit: 30 kg
- Breedte: 312 mm
- Diepte: 400 mm
- Eenheden: 6
- Kasttype: Wandmontage kast
- Kleur: lichtgrijs, RAL 7035
- Voordeur: Glazen deur, enkele opening
- Zijpanelen: Beide zijden
- Gemonteerd: yes
- IP-beschermingsklasse: IP20

Package contents

- Installatieset (schroeven, kooimoeren, sluitringen)
- 2x sleutel

Logistics						
	Number (pcs)	Weight (kg)	Depth (cm)	Width (cm)	Height (cm)	cm ³
Packaging Unit Carton	1	9.50	46.00	37.00	39.00	66,378.00
Packaging Unit Inside	1	9.50	46.00	37.00	39.00	66,378.00
Packaging Unit Single	1	9.50	46.00	37.00	39.00	66,378.00
Net single without Packaging	1	8.20	40.00	31.20	33.00	0.00

More images:**Safety notes**

- Zorg voor voldoende ventilatie om te voorkomen dat de geïnstalleerde apparaten oververhit raken.
- Netwerkkasten mogen niet overvol zijn en de ventilatieopeningen mogen niet geblokkeerd zijn.
- Kabels moeten netjes worden gelegd en georganiseerd in kabelgoten of -bakken.
- Gebruik overspanningsbeveiligingen om gevoelige apparaten te beschermen tegen stroompieken of blikseminslag.
- Vermijd vocht of nattigheid met inachtneming van de respectieve IP-beschermingsklasse.
- Zorg ervoor dat de behuizing en de gebruikte apparaten goed geaard zijn.
- In regio's met frequente onweersactiviteiten moet professionele bliksembeveiliging worden geïntegreerd in de voeding.
- Om ongelijkmatige belasting te voorkomen, monteert u de zwaarste apparaten altijd onderaan de kast.
- Koppel de geïnstalleerde apparaten los van de voeding tijdens onderhouds- of installatiewerkzaamheden.

EU responsible person

EU based economic operator ensuring the product complies with the required regulations.

ASSMANN Electronic GmbH
Auf dem Schüffel 3
Lüdenscheid, Germany
<https://www.assmann.com>
info@assmann.com