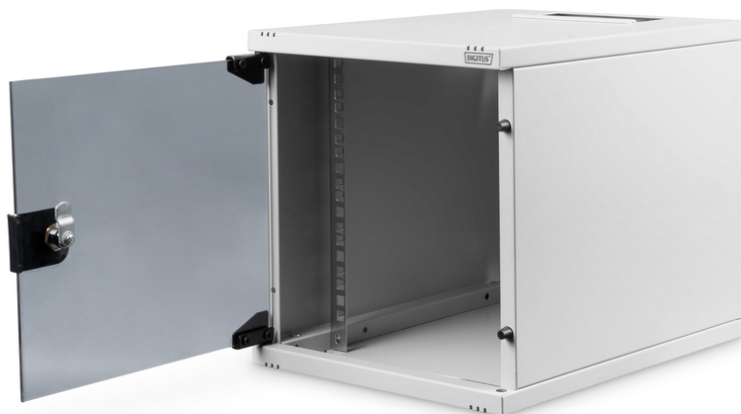


DIGITUS Alloggiamento a parete da 254 mm (10") - 312 x 400 mm (L x P)

DN-10-06U-4
EAN 4016032466086



Alloggiamento a parete 6U 254 mm (10") 330x312x400 mm, colore grigio (RAL 7035)

In ambiente privato, in ufficio o la distribuzione secondaria con spazi ridotti: Con le soluzioni compatte da 254 mm (10") potete installare la vostra rete dove volete. Gli alloggiamenti a parete disponibili in tre unità rack (6U, 9U, 12U) sono dati di sportello completamente in vetro e un ingresso cavi con spazzole nel tetto e nel fondo. All'interno è installata una coppia di guide profilate zincate da 254 mm (10"), etichettate con unità rack leggibili. Queste si possono regolare in profondità. Ciascun armadio è realizzato in una struttura in acciaio robusta con una lamiera spessa fino a 1,5 mm. La colorazione avviene sotto forma di verniciatura a polvere elettrostatica nei colori standard grigio (RAL 7035) e nero (RAL 9005). Le cerniere possono essere sostituite. Inoltre, gli armadi si possono smontare completamente se necessario grazie alla struttura scomponibile.

Gli alloggiamenti a parete DIGITUS® sono stati ideati, progettati e costruiti per le elevate esigenze delle infrastrutture IT.

- Classe di protezione IP20
- Porta di sicurezza di vetro chiudibile
- Angolo di apertura della porta 200°
- Blocco a 1 punto sulla porta anteriore

- Guide profilate di 254 mm (10") montate nel lato anteriore all'interno dell'armadio, galvanizzate
- Guide profilate 254 mm (10") regolabili in profondità
- Lamiera robusta da 1,1 - 1,5 con un'elevata capacità di carico, verniciata a polvere
- ingresso del cavo con striscia di spazzole sul tetto e con coperchio di plastica sulla parte superiore
- Fessure di ventilazione per la ventilazione attiva e passiva
- Profondità di installazione per componenti max.: 309 mm
- Capacità di carico: 30 kg
- Colore: grigio chiaro, RAL 7035
- Larghezza: 312 mm
- Pannelli laterali: Entrambi i lati
- Porta anteriore: Porta in vetro, apertura singola
- Profondità: 400 mm
- Tipo di armadio: Armadio a parete
- Unità: 6
- Classe di protezione IP: IP20
- Installato: sì

Package contents

- Set di installazione (viti, dadi a gabbia, rondelle)
- Chiave 2x

Logistics						
	Number (pcs)	Weight (kg)	Depth (cm)	Width (cm)	Height (cm)	cm³
Packaging Unit Carton	1	9.50	46.00	37.00	39.00	66,378.00
Packaging Unit Inside	1	9.50	46.00	37.00	39.00	66,378.00
Packaging Unit Single	1	9.50	46.00	37.00	39.00	66,378.00
Net single without Packaging	1	8.20	40.00	31.20	33.00	0.00

More images:**Safety notes**

- Assicurare una ventilazione adeguata per evitare il surriscaldamento dei dispositivi installati.
- Gli armadi di rete non devono essere riempiti eccessivamente e le aperture di ventilazione non devono essere bloccate.
- I cavi devono essere posati in modo ordinato e organizzati in canaline o vassoi.
- Utilizzate dispositivi di protezione contro le sovratensioni per proteggere i dispositivi sensibili da sovratensioni o fulmini.
- Evitare l'umidità o il bagnato rispettando il rispettivo grado di protezione IP.
- Assicurarsi che l'involucro e i dispositivi utilizzati siano correttamente collegati a terra.
- Nelle regioni con frequente attività temporalesca, la protezione professionale contro i fulmini dovrebbe essere integrata nell'alimentazione.
- Per evitare carichi irregolari, montare sempre le unità più pesanti nella parte inferiore dell'armadio.
- Scollegare i dispositivi installati dall'alimentazione durante i lavori di manutenzione o installazione.

EU responsible person

EU based economic operator ensuring the product complies with the required regulations.

ASSMANN Electronic GmbH
Auf dem Schüffel 3
Lüdenscheid, Germany
<https://www.assmann.com>
info@assmann.com