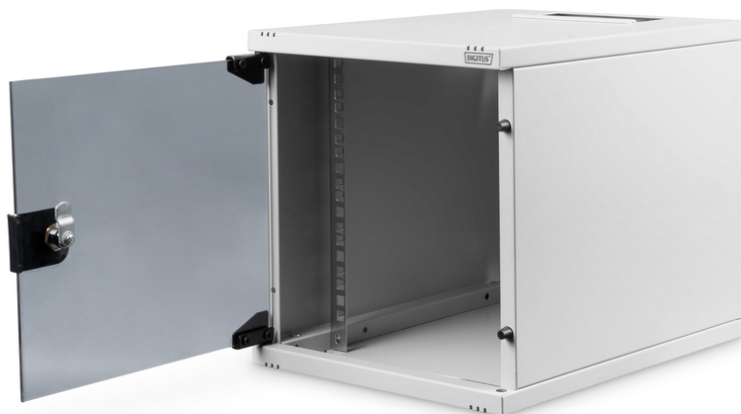


DIGITUS Boîtier mural de 254 mm (10 po) - 312 x 400 mm (lxp)

DN-10-06U-4
EAN 4016032466086



Boîtier mural 6U 254 mm (10") 330 x 312 x 400 mm, couleur gris (RAL 7035)

Que ce soit pour les particuliers, les bureaux ou pour de la sous-distribution où l'espace est limité : Avec les solutions compactes de 254 mm (10"), vous installez votre réseau où vous le souhaitez. Les boîtiers muraux disponibles en trois unités de hauteur (6U, 9U, 12U) sont équipés d'une porte entièrement vitrée et d'un passe-câble à brosse dans le toit et la base. Une paire de rails profilés galvanisés de 254 mm (10"), étiquetés avec des unités de hauteur lisibles, sont installées à l'intérieur. Ces derniers sont réglables en profondeur. Chaque armoire a une construction robuste en acier d'une épaisseur allant jusqu'à 1,5 mm. La teinte est obtenue par thermolaquage en coloris gris (RAL 7035) et noir (RAL 9005). Il est possible de changer les charnières de côté. De plus, grâce à leur construction démontable, les armoires peuvent être entièrement démontées en cas de besoin.

Le boîtier mural DIGITUS® a été mis au point, conçu et fabriqué pour répondre aux exigences de l'infrastructure informatique.

- Classe de protection IP20
- Porte vitrée de sécurité verrouillable
- Angle d'ouverture des portes de 200°
- Verrouillage à 1 point de la porte frontale

- Rails profilés de 254 mm (10") montés à l'avant à l'intérieur de l'armoire, galvanisés
- Les rails profilés de 254 mm (10") sont réglables en profondeur
- Tôle d'une épaisseur de 1,1 - 1,5 avec une capacité de charge élevée, revêtue par pulvérisation
- Entrée de câble avec joint balai dans le toit et avec couvercle plastique dans le sol
- Fentes de ventilation pour ventilation et aération active et passive
- Profondeur de montage des composants max. : 309 mm
- Capacité de charge: 30 kg
- Couleur: gris clair, RAL 7035
- Largeur: 312 mm
- Panneau avant: Porte vitrée, un battant
- Panneaux latéraux: 2 côtés
- Profondeur: 400 mm
- Type d'armoire: Armoire murale
- Unités: 6
- Indice de protection IP: IP20
- Montage: Oui

Package contents

- Kit d'installation (vis, écrous cage, rondelles)
- 2x clés

Logistics						
	Number (pcs)	Weight (kg)	Depth (cm)	Width (cm)	Height (cm)	cm³
Packaging Unit Carton	1	9.50	46.00	37.00	39.00	66,378.00
Packaging Unit Inside	1	9.50	46.00	37.00	39.00	66,378.00
Packaging Unit Single	1	9.50	46.00	37.00	39.00	66,378.00
Net single without Packaging	1	8.20	40.00	31.20	33.00	0.00

More images:**Safety notes**

- Veillez à ce que la ventilation soit suffisante pour éviter la surchauffe des appareils installés.
- Les armoires réseau ne doivent pas être surchargées et les ouvertures d'aération ne doivent pas être bloquées.
- Les câbles doivent être posés de manière ordonnée et organisés dans des goulottes ou des plateaux à câbles.
- Utilisez des appareils de protection contre les surtensions pour protéger les appareils sensibles contre les pics de courant ou la foudre.
- Évitez l'humidité ou le mouillage en respectant la classe de protection IP correspondante.
- Veillez à ce que l'armoire et les appareils utilisés soient correctement mis à la terre.
- Dans les régions où l'activité orageuse est fréquente, un paratonnerre professionnel devrait être intégré à l'alimentation électrique.
- Pour éviter une charge inégale, montez toujours les unités les plus lourdes en bas de l'armoire.
- Lors de travaux de maintenance ou d'installation, ils déconnectent les appareils installés de l'alimentation électrique.

EU responsible person

EU based economic operator ensuring the product complies with the required regulations.

ASSMANN Electronic GmbH
Auf dem Schüffel 3
Lüdenscheid, Germany
<https://www.assmann.com>
info@assmann.com