

DIGITUS Cavo patch slim CAT 6A U/FTP,

DK-1624-A-030S
EAN 4016032464860



CAT 6A U-FTP Slim patch cord, Cu, LSZH AWG 30/7, length 3 m, color grey

I cavi patch DIGITUS® slim si distinguono per il diametro esterno contenuto e la guaina flessibile. Il design sottile consente un utilizzo versatile nella rete. Inoltre, i cavi patch categoria 6A classe EA di DIGITUS® sono realizzati e testati secondo le norme ISO/IEC 11801 e DIN EN 50173 CAT 6A. Garantiscono che l'installazione del cavo corrisponda alle specifiche del canale ISO & EN e offrono prestazioni eccellenti per il cablaggio CAT 6A DIGITUS®. La prestazione è stata testata fino a 500 MHz, comprese le caratteristiche prestazionali come per esempio la paradiافonia ("NEXT"). I cavi patch DIGITUS® sono stati progettati per soddisfare completamente tutte le richieste delle varie aree applicative. Ogni cavo è dotato di un salvacordone costampato con serracavo. Inoltre la guarnizione ha una protezione del fermo che impedisce l'aggrovigliamento del cavo così come la rottura della leva di arresto dal connettore. La categoria 6 è identificabile semplicemente mediante la colorazione gialla della spina.

Consente un cablaggio flessibile e salvaspazio nella propria rete

- 2 connettori RJ45 (8P8C)
- Rivestimenti con protezione antipiega, serracavo e protezione con leva di bloccaggio

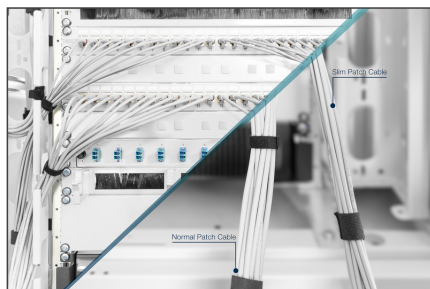
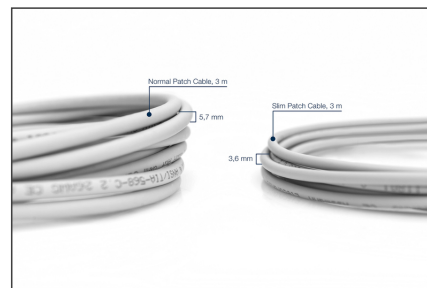
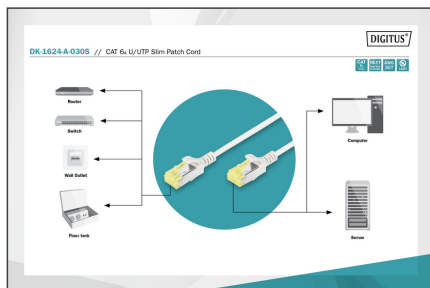
- Indicazione della lunghezza sulle calotte
- Conduttori interni: rame (Cu)
- Guaina antipiega: stampata
- Tipo connettore 1: RJ45 8(8)
- Tipo connettore 2: RJ45 8(8)
- Versione ritardante di fiamma: sì
- Protezione con leva di bloccaggio: sì
- Valore NVP: 76
- Resistente agli oli ai sensi della norma EN 60811-404: no
- Raggio di curvatura: 4D (diametro esterno x 4)

Attributes

- Configurazione: 1:1
- Categoria: CAT 6A
- Schermatura: U-FTP, coppie con foglio in metallo
- Lunghezza: 3 m
- Colore: grigio
- Guaina: LSOH
- Struttura: 4 x 2 AWG 28/7, doppio
- Versione stretta: sì
- Flat Version: no

Logistics						
	Number (pcs)	Weight (kg)	Depth (cm)	Width (cm)	Height (cm)	cm³
Packaging Unit Carton	100	9.20	32.00	50.00	21.00	33,600.00
Packaging Unit Inside	1	0.09	27.00	19.00	1.00	513.00
Packaging Unit Single	1	0.09	27.00	19.00	1.00	513.00
Net single without Packaging	1	0.08	17.00	17.00	1.00	0.00

More images:



Safety notes

- Quando si collega e scollega il cavo, afferrare solo la spina e non tirare direttamente il cavo.
- I cavi non devono essere attorcigliati in modo brusco o piegati ad angolo retto, poiché ciò può danneggiare i fili interni e causare guasti.
- Assicurarsi che i cavi non siano sottoposti a carichi di trazione, che possono danneggiare l'isolamento e i fili all'interno del cavo.
- Assicurarsi che i cavi non vengano posati in aree in cui possono essere facilmente danneggiati meccanicamente.
- I cavi non devono essere utilizzati in ambienti con temperature estremamente elevate o molto basse. Prestare attenzione alle informazioni sul prodotto relative alla temperatura massima di esercizio del cavo.
- Controllare regolarmente che i cavi non presentino danni visibili, come crepe, pieghe o segni di usura. I cavi difettosi devono essere sostituiti immediatamente per evitare guasti, cortocircuiti o addirittura scosse elettriche.

EU responsible person

EU based economic operator ensuring the product complies with the required regulations.

ASSMANN Electronic GmbH
 Auf dem Schüffel 3
 Lüdenscheid, Germany
<https://www.assmann.com>
info@assmann.com