

# DIGITUS Cavo patch slim CAT 6 U/FTP

DK-1624-020S  
EAN 4016032464778



**CAT 6 U-FTP Slim patch cord, Cu, LSZH AWG 28/7, length 2 m, color grey**

I cavi patch DIGITUS® slim si distinguono per il diametro esterno contenuto e la guaina flessibile. Il design sottile consente un utilizzo versatile nella rete. Inoltre, i cavi patch classe E categoria 6 di DIGITUS® sono realizzati e testati secondo gli standard di ISO/IEC 11801 e DIN EN 50173 CAT 6. Garantiscono che l'installazione del cavo soddisfa le specifiche ISO & EN Channel e offrono prestazioni eccellenti nel cablaggio del CAT 6 DIGITUS®. La prestazione è stata testata fino a 250 MHz, comprese le caratteristiche prestazionali come per esempio la paradiافonia ("NEXT"). I cavi patch DIGITUS® sono stati progettati per soddisfare completamente tutte le richieste delle varie aree applicative. Ogni cavo è dotato di un salvacordone costampato con serracavo. Inoltre la guarnizione ha una protezione del fermo che impedisce l'aggrovigliamento del cavo così come la rottura della leva di arresto dal connettore. Una semplice identificazione della categoria 6 è resa possibile dalla colorazione rossa della spina.

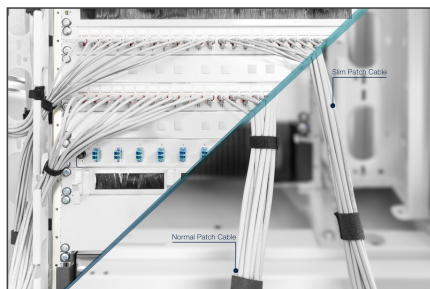
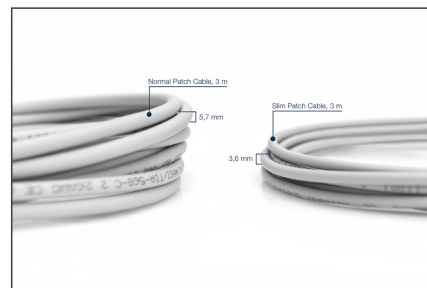
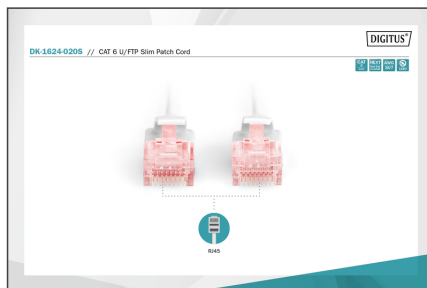
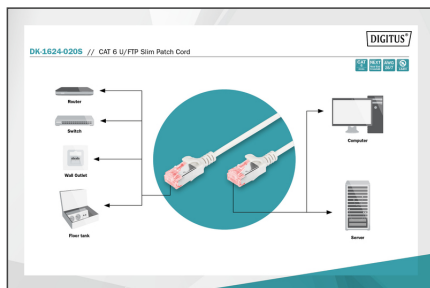
**Consente un cablaggio flessibile e salvaspazio nella propria rete**

- 2 connettori RJ45 (8P8C)

- Rivestimenti con protezione antipiega, serracavo e protezione con leva di bloccaggio
- Indicazione della lunghezza sulle calotte
- Conduttori interni: rame (Cu)
- Guaina antipiega: stampata
- Tipo connettore 1: RJ45 8(8)
- Tipo connettore 2: RJ45 8(8)
- Versione ritardante di fiamma: sì
- Protezione con leva di bloccaggio: sì
- Valore NVP: 76
- Resistente agli oli ai sensi della norma EN 60811-404: no
- Raggio di curvatura: 4D (diametro esterno x 4)
- Configurazione: 1:1
- Categoria: CAT 6
- Schermatura: U-FTP, coppie con foglio in metallo
- Lunghezza: 2 m
- Colore: grigio
- Guaina: LSOH
- Struttura: 4 x 2 AWG 28/7, doppino
- Versione stretta: sì
- Flat Version: no

Logistics						
	Number (pcs)	Weight (kg)	Depth (cm)	Width (cm)	Height (cm)	cm³
Packaging Unit Carton	120	8.20	32.00	50.00	21.00	33,600.00
Packaging Unit Inside	1	0.07	25.00	17.00	0.90	382.50
Packaging Unit Single	1	0.07	25.00	17.00	0.90	382.50
Net single without Packaging	1	0.06	15.00	15.00	0.90	0.00

**More images:**



**Safety notes**

- Quando si collega e scollega il cavo, afferrare solo la spina e non tirare direttamente il cavo.
- I cavi non devono essere attorcigliati in modo brusco o piegati ad angolo retto, poiché ciò può danneggiare i fili interni e causare guasti.
- Assicurarsi che i cavi non siano sottoposti a carichi di trazione, che possono danneggiare l'isolamento e i fili all'interno del cavo.
- Assicurarsi che i cavi non vengano posati in aree in cui possono essere facilmente danneggiati meccanicamente.
- I cavi non devono essere utilizzati in ambienti con temperature estremamente elevate o molto basse. Prestare attenzione alle informazioni sul prodotto relative alla temperatura massima di esercizio del cavo.
- Controllare regolarmente che i cavi non presentino danni visibili, come crepe, pieghe o segni di usura. I cavi difettosi devono essere sostituiti immediatamente per evitare guasti, cortocircuiti o addirittura scosse elettriche.

**EU responsible person**

EU based economic operator ensuring the product complies with the required regulations.

ASSMANN Electronic GmbH  
 Auf dem Schüffel 3  
 Lüdenscheid, Germany  
<https://www.assmann.com>  
[info@assmann.com](mailto:info@assmann.com)