

DIGITUS 10 inç 8 port Gigabit Ethernet PoE+ anahtarı, L2+ yönetimli

DN-95331

EAN 4016032464365



L2 yönetimli Gigabit Ethernet PoE anahtarı 8 port PoE, 10 inç, 80 W PoE gücü

8 port Gigabit PoE anahtarı, küçük ila orta işletmelerin ağları için tasarlanmıştır. Port aynalama, VLAN fonksiyonları ve Multicast desteği gibi özel fonksiyonlar sayesinde bu anahtar orta büyüklükte ağların toplayıcı uygulama ihtiyaçları için en uygun çözümdür. ASIC entegrasyon teknolojisini temel alarak Gigabit hızında, bloke olmayan IP anahtarlar çözümlerini destekler. Anahtar hem masaüstü anahtar olarak hem de 10 inç kabinlere monte edilerek kullanılabilir. PoE+ destekli ve toplam 80 Watt güce sahip 8 Gigabit portu entegre edilmiştir, bu portlar ile kablosuz erişim noktaları, IP kameraları veya VoIP telefonlar gibi cihazları çalıştırabilirsiniz. Anahtar, farklı arayüzler üzerinden isteğe uygun biçimde yapılandırılabilir. Yapı yüksekliği 1 U'dur.

L2+ yönetimli Gigabit PoE anahtarı 802.3at - 10 inç kabinlere montaj için uygundur

- PoE portu sayısı: 8 x 10/100/1000Base-TX RJ45
- Standartlar: IEEE802.3, IEEE802.3u, IEEE802.3ab, IEEE802.3x tam duplex akış desteği, IEEE802.3ab bağlantı birleştirme
- PoE+ standartları: IEEE802.3af, IEEE802.3at
- İletme oranı: 10/100/1000 Mb/sn
- LED göstergeler: Power, Link/Act
- Arka plan bant genişliği: 16G
- İletme kapasitesi: 11,9 Mp/sn
- Jumbo Frame boyutu: 16K
- MAC adresleri: 8K
- Paket tampon belleği: 4,1 Mbit
- CPU için RAM: 1 Gbit / flaş bellek: 128 Mbit
- PoE toplam gücü: 80 Watt güç 802.3at (PoE+ desteği)
- Port başına PoE gücü: 30 Watt maks.
- PoE gerilimi: 52 V
- PoE pin ataması: V- (RJ45 Pin 1, 2), V+ (RJ45 Pin 3,6) mod A, Endspan
- PoE yönetimi: PoE durumu ve kontrolü, PoE çizelgesi, PD canlı otomatik kontrol
- Port özellikleri: Port kontrolü, port izolasyonu, port döngü tespiti
- Port aynalama: Çokludan 1 yaklayıcıya
- VLAN: Port temelli ve 802.1q etiket temelleri VLAN'lar
- Bağlantı birleştirme: 8 grup
- Hız limiti: 64 kb/sn
- Genişleyen ağaç: STP, RSTP, MSTP'yi destekler

- Halka protokolü: EAPS destekler
- Multicast: Multimedya uygulamaları için 256 Multicast grubunu ve IGMP Snooping'i destekler.
- Statik ARP ve statik yönlendirmeyi destekler, 32 VLAN arayüzüne kadar
- QoS: Her port için 4 bekleme sırası, çizelgeleme algoritması: WRR, SP, WFQ, Port tabanlı, MAC tabanlı, 802.1p, DSCP sınıflandırması
- ACL: Standart IP, genişletilmiş IP, MAC IP, ARP, 512 giriş
- Emniyet: MAC tabanlı doğrulama, AAA/RADIUS doğrulama, WEB/Telnet şifre koruması, Erişim ayrıcalığı modu şifre koruması
- SMNP destekler
- ICMPv6, IPv6 Neighbour Discovery, MLD Snooping, IPv6 Telnet'i destekler
- Yönetim arayüzleri: WEB, SNMP, SSH, CLI, Telnet, TACACS+, RMON
- L3 VLAN arayüzü: 32
- Çalışma gerilimi: 100-240 V AC, 50/60 Hz, entegre güç kaynağı (IEC C13 soğuk cihaz soketi)
- Güç kaynağı: 96 W maks.
- Çalışma sıcaklığı: 0°C ila 40°C
- Depolama sıcaklığı: -10°C ila 70°C
- Çalışma ortamı nemi: %5 ila %95 (yoğuşmasız)
- Kabin: Metal (topraklama hattı bağlantılı)
- Boyutlar: G 250 mm x D 150 mm x Y 44 mm
- Ağırlık: 1,140 kg (ambalaj hariç)

Attributes

- Bağlantı noktası sayısı: 8
- PoE Güç bütçesi: 80 W
- PoE standardı: IEEE802.3at (PoE+)
- Ethernet hızı: Gigabit
- Endüstriyel kullanım: no
- Dış mekâna uygun: no
- Kurulum tipi: 10 inç, Masaüstü
- PoE (Ethernet Üzerinden Güç): yes
- Vandallığa karşı koruma: no
- VLAN: yes
- Yönetilen: yes

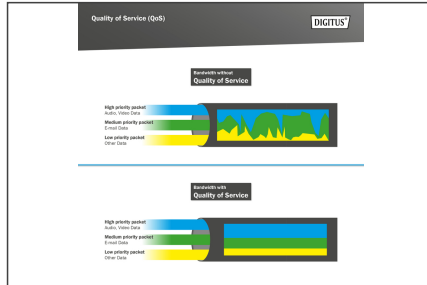
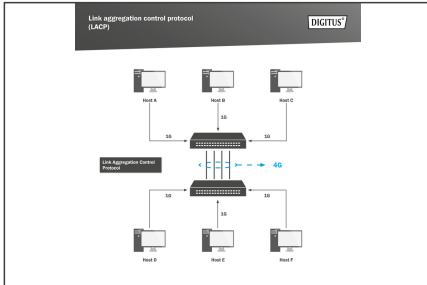
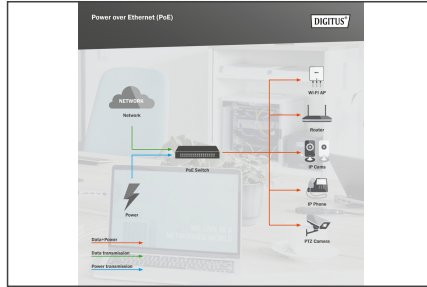
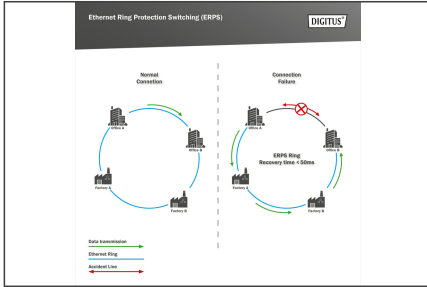
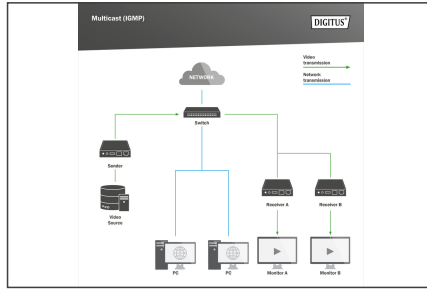
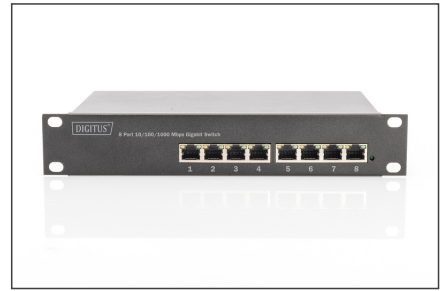
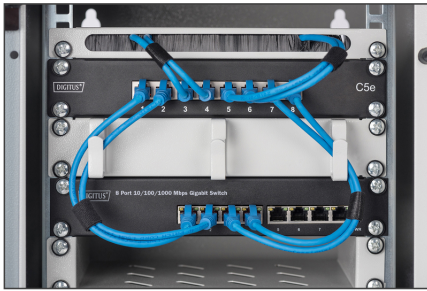
Package contents

- 10 inç 8 port Gigabit Ethernet PoE+ anahtarı, L2+ yönetimli
- Soğuk cihaz kaplinli ağ bağlantı kablosu (IEC C13)
- QIG

Logistics

	Number (pcs)	Weight (kg)	Depth (cm)	Width (cm)	Height (cm)	cm³
Packaging Unit Carton	8	12.80	33.00	34.50	49.00	55,786.50
Packaging Unit Inside	1	1.60	7.00	24.00	32.00	5,376.00
Packaging Unit Single	1	1.60	7.00	24.00	32.00	5,376.00
Net single without Packaging	1	1.14	4.40	15.00	25.20	0.00

More images:



Safety notes

- Bu ürün sadece iç mekanlarda kullanılmak üzere tasarlanmıştır.
- Tüm talimatları okuyun ve cihaz üzerindeki tüm uyarılara ve talimatlara uyun.
- Bu cihazı dengesiz bir yüzeye (el arabası, sehpa, masa vb.) yerleştirmeyin.
- Bu cihazı su yakınında kullanmayın.
- Bu cihazı bir radyatörün yakınına veya üstüne yerleştirmeyin.
- Muhafaza, ısı dağıtımını ve havalandırma için açıklıklarla donatılmıştır. Çalışma sırasında aşırı ısınmayı önlemek için havalandırma açıklıkları engellenmemeli veya kapatılmamalıdır.
- Cihazı yumuşak bir yüzeye (örn. yatak, kanepe, battaniye, vb.) yerleştirmeyin. Bu havalandırma engelleyecektir.

- Yeterli havalandırma garanti edilmiyorsa, cihaz kapalı bir ortama monte edilmemelidir.
- Cihazın üzerine herhangi bir sıvı püskürtmeyin.
- Temizlemeden önce elektrik fişini çekin. Herhangi bir sıvı veya köpük temizleyici kullanmayın.
- Cihazı nemli bir bezle temizleyin.
- Cihazı, tip etiketindeki güç kaynağına göre bağlayın.
- Cihazın hasar görmesini önlemek için, tüm cihazların uygun şekilde topraklanması önemlidir.
- Şebeke kablosunun üzerine herhangi bir nesne koymayın ve takılma tehlikelerini önleyecek şekilde döşeyin.
- Sisteminizi ani, geçici ve düşük güçten korumak için bir aşırı gerilim koruyucu, bir regülatör veya bir kesintisiz güç kaynağı (UPS) kullanın.
- Sistem kablosunu ve şebeke kablosunu düzgün bir şekilde sabitleyin ve kabloya herhangi bir nesnenin basmadığından emin olun.
- Gövdedeki açıklıklardan cihazın içine herhangi bir nesne sokmayın. Yangına veya elektrik çarpmasına yol açabilecek kısa devre riski vardır.
- Cihazı kendiniz tamir etmeye çalışmayın. Her zaman yetkili bir müşteri hizmetleri merkezine başvurun.
- Aşağıdaki durumlardan biri meydana gelirse, cihazın fişini çekin ve onarım için yetkili bir servis merkezine gönderin
- Şebeke kablosu, güç kaynağı ünitesi veya güç kaynağı fişi hasarlı veya aşınmış;
- Cihazın içine sıvı girmiştir;
- Cihaz yağmura veya suya maruz kalmıştır;
- Cihaz düşürülmüş veya muhafazası hasar görmüştür;
- Cihazın işlevi açıkça değişmiştir;
- Cihaz, kullanım kılavuzunda açıklandığı gibi çalıştırılmaz.

EU responsible person

EU based economic operator ensuring the product complies with the required regulations.

ASSMANN Electronic GmbH
Auf dem Schüffel 3
Lüdenscheid, Germany
<https://www.assmann.com>
info@assmann.com