

DIGITUS Regleta de 4 enchufes flexible con 2 conexiones USB e interruptor

DA-70620
EAN 4016032463917



Regleta de enchufes flexible, 3680 W 250 VCA 50 Hz 4 contactos de puesta a tierra, 16 A, 2 conexiones USB A, 2.4 A

La regleta de enchufes flexible de DIGITUS® permite orientar los distintos enchufes según sea necesario y adaptarlos al entorno y a los distintos tipos de conector. Cada dispositivo tiene conectores o fuentes de alimentación de tamaños diferentes, lo cual puede causar frecuentemente problemas de espacio en las reglas de enchufes convencionales. Los elementos de esta regleta de enchufes flexible se pueden regular en hasta 180° y proporcionan el espacio necesario a sus fuentes de alimentación amplias o clavijas acodadas voluminosas. Asimismo, la regleta de enchufes se puede colocar siguiendo esquinas o bordes del puesto de trabajo, adaptándola así perfectamente a su entorno. Adicionalmente existen dos puertos USB integrados que permiten cargar smartphones o tabletas con conector USB A. El interruptor de conexión/desconexión también se puede utilizar como interruptor de pedal, por ejemplo, en caso de utilizarse debajo del escritorio. La regleta de enchufes se puede alinear en todas las formas imaginables, lo cual le ofrece la máxima flexibilidad.

Enchufes móviles para el uso de conectores y fuentes de alimentación voluminosos en diferentes orientaciones

- Tensión de entrada: 230 VCA, 16 A, 50 Hz

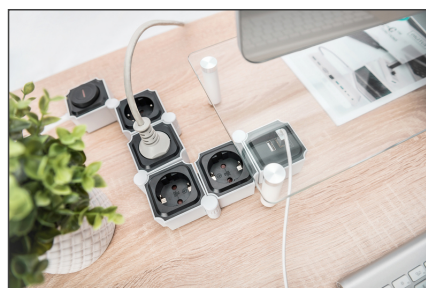
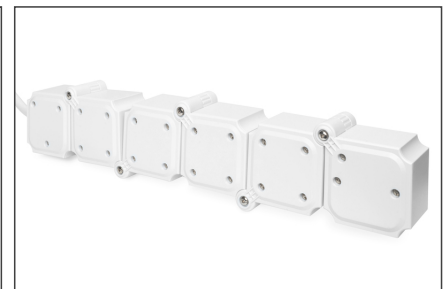
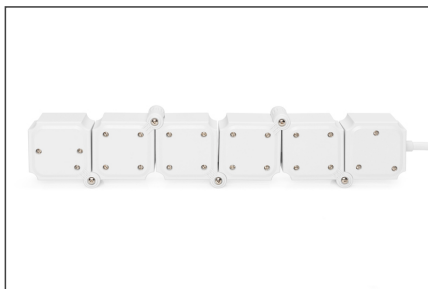
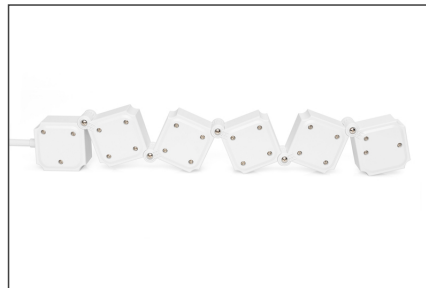
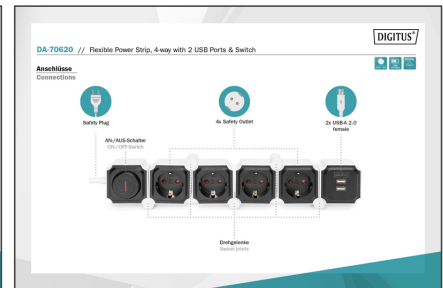
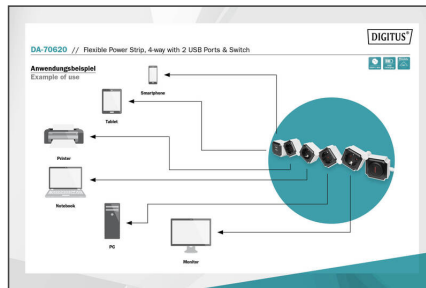
- Potencia de salida: 3.680 W, 16 A
- Potencia USB: 5 V, 2,4 A (total)
- Número de elementos móviles: 6
- Enchufes con contacto de puesta a tierra: Protección contra el contacto: Unas tapas de material sintético cubren los contactos del enchufe 4x
- Mecanismo de seguridad para niños: Unas tapas de material sintético cubren los contactos del enchufe
- Interruptor de conexión/desconexión, indicador de funcionamiento iluminado
- Dimensiones: (long. x anch. x alt.) 35,7 x 6 x 4 cm (módulos en fila)
- Dimensiones módulo individual: (long. x anch. x alt.) 6 x 6 x 4 cm (sin bisagra)
- Cable de alimentación con clavija con contacto de puesta a tierra, acodado 90°: 1,6 m
- Peso: 660 g
- Color: Blanco / negro
- Estilo: Regleta de salida

Package contents

- Regleta de 4 enchufes flexible con 2 conexiones USB, 6 elementos

Logistics						
	Number (pcs)	Weight (kg)	Depth (cm)	Width (cm)	Height (cm)	cm ³
Packaging Unit Carton	10	0.70	41.50	55.00	30.00	68,475.00
Packaging Unit Inside	1	0.07	11.00	40.00	5.50	2,420.00
Packaging Unit Single	1	0.07	11.00	40.00	5.50	2,420.00
Net single without Packaging	1	0.50	9.50	38.00	4.00	0.00

More images:



Safety notes

- Este producto no está destinado al uso no supervisado por niños o personas a su cargo.
- Evitar humedades o temperaturas superiores a las especificadas en la ficha técnica - Evitar la humedad, polvo o vapores, disolventes, gases inflamables.
- Las tomas múltiples no están diseñadas para un uso permanente con cargas pesadas.
- Las tomas múltiples no deben conectarse en cascada (evite encadenar varias tomas múltiples).
- No debe superarse la carga máxima conectada.
- Las tomas múltiples defectuosas deben retirarse inmediatamente del servicio y eliminarse de forma respetuosa con el medio ambiente.
- En caso de avería, ponga el producto fuera de servicio y póngase en contacto con un electricista cualificado.
- No abra el producto.
- Desconecte el producto de la red eléctrica antes de limpiarlo. No utilice productos de limpieza agresivos o abrasivos para la limpieza.

- La entrada de líquidos puede provocar un cortocircuito.

EU responsible person

EU based economic operator ensuring the product complies with the required regulations.

ASSMANN Electronic GmbH
Auf dem Schüffel 3
Lüdenscheid, Germany
<https://www.assmann.com>
info@assmann.com