

DIGITUS Chemin de câbles flexible avec longueur adaptable

DA-90505
EAN 4016032463313



Chemin de câble de type serpent, couleur noir longueur : 1,3 m

Le chemin de câbles flexible de DIGITUS® constitue la solution idéale non seulement pour les tables réglables en hauteur. Les différents maillons se retirent ou s'ajoutent à votre guide pour que vous puissiez adapter individuellement la longueur à la hauteur maximale de la table. En descendant la table réglable en hauteur, le chemin de câbles se positionne correctement sans s'emmêler ni s'enchevêtrer ; le socle métallique lesté maintient le chemin de câbles parfaitement au sol. La fixation sur la table s'effectue à l'aide d'une équerre, qui se trouve sur l'extrémité supérieure du chemin de câbles de type serpent. Vous pouvez obtenir une hauteur de table maximale allant jusqu'à 130 cm. L'intérieur du chemin de câbles dispose de 4 canaux séparés permettant de poser de manière propre et ordonnée tous les types de câbles. Chaque module dispose d'une ouverture flexible pour une insertion et une sortie aisées des câbles. Redécouvrez le plaisir d'un bureau bien rangé !

Longueur ajustable individuellement avec 4 conduits de câbles - Convient pour les tables réglables en hauteur

- Matériau : Plastique (ABS), métal
- 28 maillons modulaires, à retirer individuellement
- Diamètre total du chemin de câbles : 6,6 cm (en diagonale)
- Dimensions des 4 chemins séparés : 3,1 x 1,5 mm
- Dimensions : L 130 x l 6,7 x P 3,5 cm
- Poids : 760 g
- Couleur : Noir

Attributes

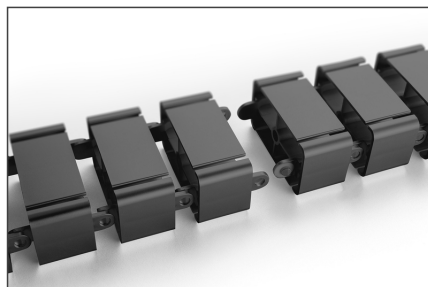
- Style: Passage de câbles

Package contents

- Chemin de câbles flexible avec longueur adaptable

| Logistics | | | | | | |
|------------------------------|--------------|-------------|------------|------------|-------------|-----------|
| | Number (pcs) | Weight (kg) | Depth (cm) | Width (cm) | Height (cm) | cm³ |
| Packaging Unit Carton | 15 | 15.50 | 38.00 | 52.00 | 48.00 | 94,848.00 |
| Packaging Unit Inside | 1 | 1.03 | 0.00 | 0.00 | 0.00 | 0.00 |
| Packaging Unit Single | 1 | 1.03 | 9.00 | 12.00 | 50.00 | 5,400.00 |
| Net single without Packaging | 1 | 0.76 | 130.00 | 7.00 | 4.00 | 0.00 |

More images:





Safety notes

- Pour les tables réglables en hauteur, ils s'assurent que les passages de câbles peuvent être déplacés librement et ne sont pas bloqués.
- Vérifiez régulièrement l'état des câbles afin de vous assurer qu'ils ne présentent pas de dommages visibles tels que des fissures, de l'usure ou des fils dénudés. Les câbles endommagés doivent être immédiatement remplacés ou réparés.
- Veillez à ce que les câbles ne soient pas placés à proximité de sources de chaleur telles que des chauffages, des lampes ou des appareils électriques. Les températures élevées peuvent endommager l'isolation des câbles.
- Veillez à ne pas soumettre les câbles à des forces de traction ou de pression excessives. Il faut éviter d'étirer ou de plier les câbles de manière excessive, car cela peut endommager l'isolation et provoquer des courts-circuits ou des risques électriques.

EU responsible person

EU based economic operator ensuring the product complies with the required regulations.

ASSMANN Electronic GmbH
 Auf dem Schüffel 3
 Lüdenscheid, Germany
<https://www.assmann.com>
info@assmann.com