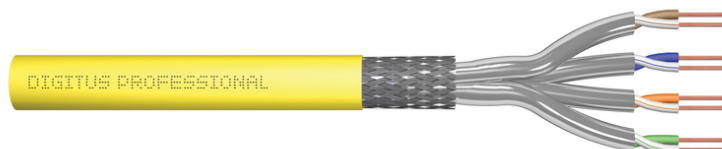


DIGITUS CAT 7A S/FTP, câble d'installation, 100 m, simplex, Dca-s1a d1 a1

DK-1743-A-VH-1
EAN 4016032462828



Câble d'installation CAT 7A S-FTP, 1 500 MHz Dca, AWG 22/1, enrouleur 100 m , SX, jaune

Le câble d'installation DIGITUS® CAT 7A S/FTP se caractérise par la structure de câble suivante 4x2x AWG 22/1 et atteint une fréquence de transmission allant jusqu'à 1000 MHz. La gaine de câble sans halogène est conforme aux normes IEC 60332-3-24, FRNC-C, LSZH-3 et au BauPVO Euroclasse Dca. Le câble convient pour le câblage de bâtiments structuré dans les secteurs secondaire et tertiaire. Conforme aux normes ISO/IEC 11801, DIN EN 50173, DIN EN 50288-9-1.

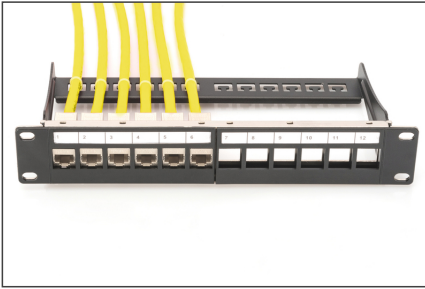
Normes orientées vers l'avenir et qualité high-end pour votre réseau.

- Caractéristiques physiques :
- Conducteur : AWG 22/1, fil de cuivre nu
- Isolation : SFS-PE (gaine en mousse de polyéthylène)
- Nombre total de conducteurs isolés : 8, torsadés en 4 paires
- Code couleur : bleu-blanc, orange-blanc, vert-blanc, marron-blanc
- Protection de chaque paire : film polyester doublé d'aluminium, recouvre 100 %
- Protection totale : tresse en cuivre
- Enveloppe extérieure : sans halogène (FRNC-C/LSZH-3)
- Épaisseur de l'enveloppe ext. : 0,6 mm nominal
- Couleur : Jaune (RAL 1016)
- Longueur : 100 m
- Caractéristiques mécaniques :
- Charge de traction : 150 N max.
- Rayon de courbure dynamique : 8x AD mm min.
- Rayon de courbure statique : 4x AD mm min.

- Plage de températures de transport et de stockage : de -20 °C à +75 °C
- Plage de températures de fonctionnement : de -20 °C à +60 °C
- Plage de températures d'installation : de 0 à +50 °C
- Diamètre extérieur : 8 mm nominal
- Résistance au feu : IEC 60332-3-24
- Absence d'halogène et densité de fumée : IEC 60754-2 & IEC 61034
- Charge calorifique : 700 MJ/km
- Poids : 70 kg/km
- Caractéristiques électriques :
- Impédance moyenne : 100±5 ohms à 1-600 MHz
- Capacité : 40 pF/m nominal @ 1 KHz
- Déséquilibre de capacité (couple terre) : 1,6 pF/m max. @ 1 KHz
- Résistance d'isolation : 5 GOhm x km min.
- Résistance de boucle : 147 ohms/km max. (2 % max. résistance déséquilibrée)
- Tension de fonctionnement : 72 Vdc max.
- Atténuation de couplage : niveau 1 (type CA 1b)
- Retard de phase : 450 nS/100 m max.
- Délai de propagation : 10 nS/100 m max.
- Classe de dissociation : « d » selon EN 50174-2
- NVP : 75 %
- Assortiment: Câbles d'installation à paires torsadées
- Catégorie: Cat. 7a
- Blindage: S-FTP, blindage par feuillard et par tresse
- RPC: Dca
- Longueur: 100 m
- Couleur: jaune
- Gaine: LSOH
- Structure: 4x 2 AWG 22/1, paires torsadées blindées

Logistics						
	Number (pcs)	Weight (kg)	Depth (cm)	Width (cm)	Height (cm)	cm³
Packaging Unit Carton	1	5.68	28.00	28.00	16.00	12,544.00
Packaging Unit Inside	1	5.68	28.00	28.00	16.00	12,544.00
Packaging Unit Single	1	5.68	28.00	28.00	16.00	12,544.00
Net single without Packaging	1	0.00	0.00	0.00	0.00	0.00

More images:



DIGITUS

1500 MHz
10 Gbit Ethernet
CAT 7e
1.000 MHz

AWG 22/1
LSZH
D Ca
CPE class

CAT 7e S/FTP Installation Cable, 100 m, Simplex, D_{Ca}

DIGITUS

DK.1743-A-VH-1 // CAT 7e S/FTP Installation Cable, 100m, Simplex, D_{Ca}

Anwendungsbeispiel
Example of use

DIGITUS

DK.1743-A-VH-1 // CAT 7e S/FTP Installation Cable, 100m, Simplex, D_{Ca}

Kabelquerschnitt
Cable cross section

DIGITUS

Produktdatenblatt Produkt Information

Physikalische Spezifikationen Physical Properties

Technische Spezifikationen Technical Properties

Mechanische Spezifikationen Mechanical Properties

DIGITUS

Leistungsparameter Transmission Properties

FRF15	ATT	NEXT	PS NEXT	ACR	PS ACR	RL	SLRXT	PS SLRXT
100	28	46	46	26	26	46	28	28
1	15	15	15	15	15	15	15	15
10	42	110	107	104	103	52	59	59
100	16	110	107	104	103	16	16	16
200	24	110	107	104	103	14	14	14
300	30	110	107	104	103	10	10	10
400	35	110	107	104	103	8	8	8
500	39	110	107	104	103	7	7	7
600	42	110	107	104	103	6	6	6
700	45	110	107	104	103	5	5	5
800	47	110	107	104	103	4	4	4
900	49	110	107	104	103	3	3	3
1000	50	110	107	104	103	2	2	2

Abstandswerte bei 100 MHz gemäß IEC61158-2 (100 MHz)

GHMT

Certificate
No. 184310-10-1

Zertifikat
No. 184310-10

Category 7

Category 7

GHMT

Certificate
No. 184310-11

Zertifikat
No. 184310-11

Class E

Class E

DIGITUS

DIGITUS

GHMT

GHMT Type Approval

Category 7

Category 7

