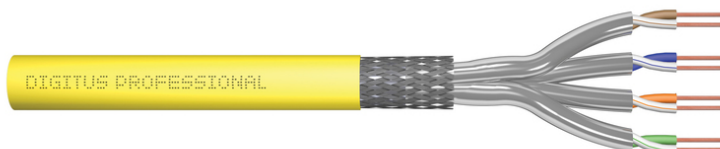


# DIGITUS Cable de instalación Cat.7A S/FTP, 100 m, Simplex, Dca-s1a d1 a1

DK-1743-A-VH-1  
EAN 4016032462828



### Cable de instalación CAT 7A S-FTP, 1500 MHz Dca, AWG 22/1, anillo de 100 m, SX, amarillo

El cable de instalación DIGITUS® Cat.7A S/FTP se distingue por la siguiente construcción de cable 4x2x AWG22/1 y alcanza una frecuencia de transmisión de hasta 1000 MHz. La cubierta del cable sin halógenos cumple con las normas IEC 60332-3-24, FRNC-C, LSZH-3 y la euroclase del CPR Dca. El cable está indicado para el cableado estructurado en edificios del sector secundario y terciario. Cumple con las normas ISO/IEC 11801, DIN EN 50173, DIN EN 50288-9-1.

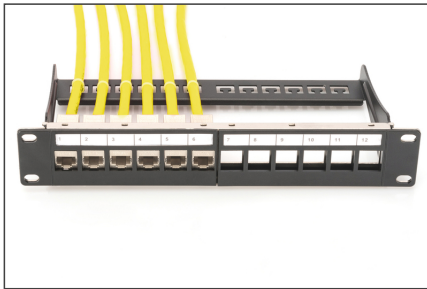
#### Estándares orientados al futuro y calidad superior para su red.

- Características físicas:
- Conductor: AWG 22/1, alambre de cobre desnudo
- Aislamiento: PE SFS (polietileno espumado)
- Número total de conductores aislados: 8, retorcidos por 4 pares
- Código de color: azul-blanco, naranja-blanco, verde-blanco, marrón-blanco
- Apantallamiento de los pares individuales: lámina de poliéster revestido de aluminio, cobertura 100 %
- Apantallamiento total: trenzado de cobre
- Cubierta: sin halógenos (FRNC-C/LSZH-3)
- Grosor de la cubierta: 0,6 mm nominal
- Color: amarillo (RAL 1016)
- Longitud: 100 m
- Características mecánicas:
- Carga de tracción: 150 N máx.
- Radio de curvatura dinámica: 8x AD mm mín.
- Radio de curvatura estática: 4x AD mm mín.
- Rango de temperatura de transporte y conservación: -20 °C a +75 °C

- Rango de temperatura de servicio: -20 °C a +60 °C
- Rango de temperatura de la instalación: 0 °C a +50 °C
- Diámetro exterior: 8,0 mm nominal
- Resistencia a la propagación de las llamas: IEC 60332-3-24
- Ausencia de halógenos y densidad de humos: IEC 60754-2 e IEC 61034
- Carga de fuego: 700 MJ/km
- Peso: 70 kg/km
- Características eléctricas:
- Impedancia media: 100±5 ohmios con 1-600 MHz
- Capacidad: 40 pF/m nominal @ 1 KHz
- Asimetría de capacidad (par-tierra): 1,6 pF/m máx. @ 1 KHz
- Resistencia de aislamiento: 5 GOhm x km mín.
- Resistencia de bucle: 147 ohmios/km máx. (2 % máx. desequilibrio de resistencia)
- Tensión de servicio: 72 VCC máx.
- Pérdida por inserción: Grade 1 (CA-Type 1b)
- Retraso de fase: 450 ns/100 m máx.
- Tiempo de propagación: 10 ns/100 m máx.
- Clasificación de segregación: «d» según EN 50174-2
- NVP: 79 %
- Gama: Cables de instalación de par trenzado
- Categoría: CAT 7A
- Blindaje: S-FTP, pares blindados con lámina metálica y trenzado
- CPR: Dca
- Longitud: 100 m
- Color: amarillo
- Envoltura: LSOH
- Estructura: 4 x 2 AWG 22/1, par trenzado sólido

Logistics						
	Number (pcs)	Weight (kg)	Depth (cm)	Width (cm)	Height (cm)	cm <sup>3</sup>
Packaging Unit Carton	1	5.68	28.00	28.00	16.00	12,544.00
Packaging Unit Inside	1	5.68	28.00	28.00	16.00	12,544.00
Packaging Unit Single	1	5.68	28.00	28.00	16.00	12,544.00
Net single without Packaging	1	0.00	0.00	0.00	0.00	0.00

More images:



**CAT 7a S/FTP Installation Cable, 100 m, Simplex, D<sub>ca</sub>**

- 1500 MHz
- 10 Gbit Ethernet
- CAT 7a
- AWG 22/1
- LSZH
- D<sub>ca</sub> CPRI class

DK.1743-A-VH-1 // CAT 7a S/FTP Installation Cable, 100m, Simplex, D<sub>ca</sub>

Anwendungsbeispiel  
Example of use

DK.1743-A-VH-1 // CAT 7a S/FTP Installation Cable, 100m, Simplex, D<sub>ca</sub>

Kabelquerschnitt  
Cable cross section

**Produktdatenblatt Produkt Information**

Physikalische Spezifikationen Physical Properties

Parameter	Value
Übertragungsfrequenz	1500 MHz
Bandbreite	10 Gbit Ethernet
Kategorie	CAT 7a
Außenleiter	AWG 22/1
Flammverhalten	LSZH
CPRI Class	D <sub>ca</sub>

**Technische Spezifikationen Technical Properties**

Parameter	Value
Übertragungsmodus	Simplex
Übertragungstyp	FTP
Isolationsklasse	D <sub>ca</sub>
Flammverhalten	LSZH

Leitungsparameter Tabelle Transmission Properties

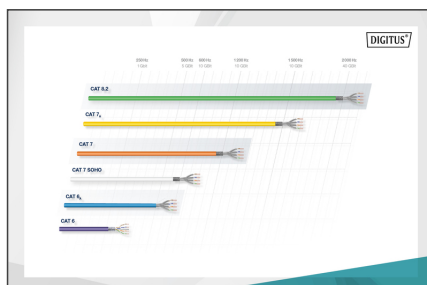
Parameter	Unit	Value
Max. Länge	m	100
Übertragungsfrequenz	MHz	1500
Bandbreite	Gbps	10
Kategorie		CAT 7a

**Certificate** No. 10542-10-1

**Zertifikat** Nr. 10542-10-1

**Certificate** No. 10542-10-1

**Zertifikat** Nr. 10542-10-1



GHMT certification details for Class E.

Parameter	Value
Leitungsparameter Tabelle	1+
Leitungsparameter Tabelle	3



Safety notes

- Los cables de datos no deben doblarse, estirarse ni retorcerse excesivamente. Las curvas cerradas pueden dañar la cubierta del cable y provocar averías o cortocircuitos.
- Instalación sólo por especialistas formados.
- Instalación sólo en locales secos.
- El cable de datos no debe estar en contacto directo con otros cables eléctricos o fuentes de alta tensión para evitar interferencias electromagnéticas.

**EU responsible person**

EU based economic operator ensuring the product complies with the required regulations.

ASSMANN Electronic GmbH  
Auf dem Schüffel 3  
Lüdenscheid, Germany  
<https://www.assmann.com>  
[info@assmann.com](mailto:info@assmann.com)