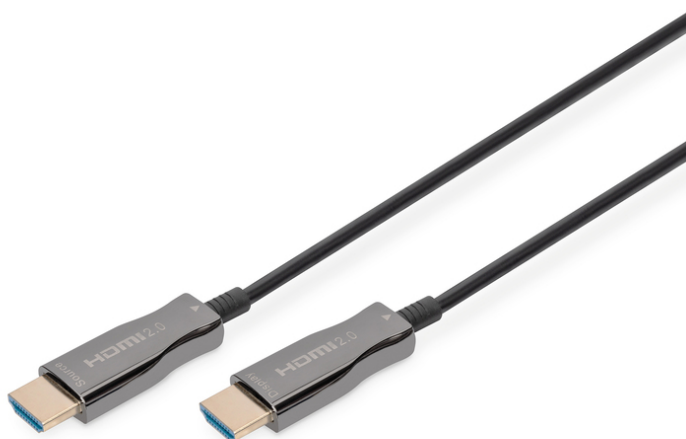


# DIGITUS Câble de fibre optique hybride HDMI AOC, UHD 4K, 15 m

AK-330125-150-S  
EAN 4016032462040



## HDMI AOC hybrid-fiber connection cable, Type A M/M, 15m, UHD 4K@60Hz, CE, gold, bl

Ce câble de fibre optique hybride HDMI AOC est idéal pour transmettre des données vidéo et audio à large bande passante sur de longues distances. Les interférences électromagnétiques sont évitées grâce à la construction hybride à base de câbles en cuivre et fibre optique, garantissant une transmission sans perte sur toute la longueur du câble avec des résolutions UHD jusqu'à 4K/60Hz et des bandes passantes jusqu'à 18 Gbps. Grâce aux câbles optiques (fibre optique), le diamètre de ce câble actif est moindre et se caractérise par de très faibles rayons de courbure ainsi qu'un poids plume. L'utilisation idéale pour le domicile, les salles de meeting ou de conférence ainsi qu'à l'intérieur des bâtiments ne représente que quelques uns des domaines d'application. L'installation conviviale s'effectue simplement par Plug and Play, il suffit de brancher et de profiter immédiatement d'une qualité d'image optimale. De nombreuses normes sont supportées, comme par ex. HDMI 2.0b, HDCP 2.2 ou HDR. En matière d'audio, sont supportés entre autres ARC, DTS-HD Master Audio ou Dolby TrueHD, ainsi que de nombreuses autres fonctionnalités. L'utilisation de puces dernière technologie permet la transmission de l'ensemble du spectre de signaux HDMI et supporte ainsi CED, EDID avec très peu de latence et sans compression.

### Transmission de signaux vidéo et audio non compressés sur 15 m en résolution UHD 4K avec bande passante 18 Gbps.

- Supporte jusqu'à 4K avec 50/60Hz
- Supporte jusqu'à 4K 3D
- Taux de transmission du signal jusqu'à 18Gbps
- Supporte jusqu'à 120Hz en Full HD
- Supporte 1080p 3D HFR
- Supporte YUV 4:4:4
- HDCP 2.2, HDCP 1.4
- HDMI 2.0b (rétrocompatible)
- Supporte Deep Color (profondeur de couleur 30 bits)

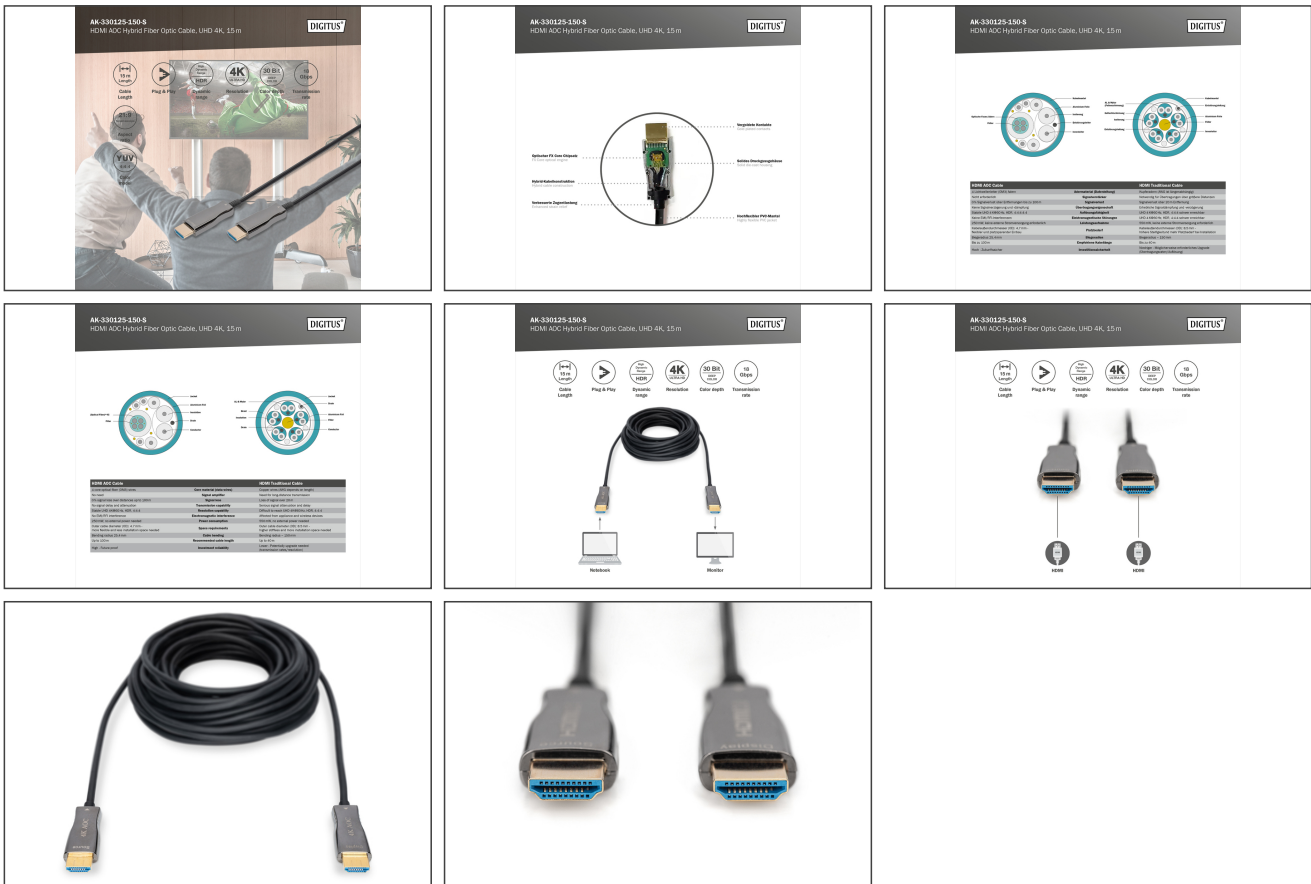
- Supporte HDR10 (High Dynamic Range)
- Supporte le canal de retour audio (ARC)
- Supporte le contrôle électronique des consommateurs (CEC)
- Supporte la lip-sync (synchronisation audio/vidéo)
- Avec canal Ethernet (HEC)
- Support audio/vidéo multi-flux
- Support 21:9 Cinemascope
- Support audio 32 canaux
- Compatible avec Dolby TrueHD
- Supporte 8 canaux LPCM, 192 kHz, capacité audio 24 bits
- Prend en charge le bitstream audio DTS-HD Master
- Prend en charge les Super Audio CD (DSD)
- Supporte le DVD-Audio
- Supporte les disques Blu-Ray et HD-DVD audio et vidéo
- Supporte EDID 2.0 (reconnaissance des appareils)
- Latence : Zero frame delay
- 4 x fibre optique isolée polymère : OM3
- Gaine de câble : LSZH sans halogène
- Rayon de courbure : 25,4 mm
- température de fonctionnement : -10 ~ 50°C
- Humidité de fonctionnement : 10 - 80% RH
- Puissance absorbée : 250 mW max.
- Supporte le DVI version 1.0

### Attributes

- Connecteur 1: Connecteur HDMI Type A
- Connecteur 2: Connecteur HDMI Type A
- Connecteur Surface: plaqué or
- Couleur du câble: noir
- Norme HDMI: Premium High Speed HDMI avec Ethernet
- Norme HDTV: Ultra HD 4K
- Protection de contact: Boîtier en métal
- Résolution max. HDTV: 4096 x 2560 Pixel, 60 Hz
- Longueur: 15 m
- AOC - Câble Optique Actif: Oui
- Blindage: Double blindage

Logistics						
	Number (pcs)	Weight (kg)	Depth (cm)	Width (cm)	Height (cm)	cm <sup>3</sup>
Packaging Unit Carton	18	12.75	43.00	34.00	28.00	40,936.00
Packaging Unit Inside	1	0.71	7.30	14.00	14.00	1,430.80
Packaging Unit Single	1	0.71	7.30	14.00	14.00	1,430.80
Net single without Packaging	1	0.00	1.00	9.00	5.80	0.00

More images:



Safety notes

- Lors du branchement et du débranchement, saisissez le câble exclusivement par la fiche et ne tirez pas directement sur le câble.
- Les câbles ne doivent pas être pliés brusquement ou à des angles serrés, car cela peut endommager les fils internes et entraîner des pannes.
- Veillez à ce que les câbles ne soient pas soumis à une traction, car cela pourrait endommager l'isolation et les fils à l'intérieur du câble.
- Veillez à ce que les câbles ne soient pas placés dans des zones où ils peuvent facilement être endommagés mécaniquement.
- Les câbles ne doivent pas être utilisés dans des environnements où les températures sont extrêmement élevées ou très basses. Veillez à respecter les indications du produit concernant la température maximale de fonctionnement du câble.
- Vérifiez régulièrement que les câbles ne présentent pas de dommages visibles tels que des fissures, des plis ou des signes d'usure. Les câbles défectueux doivent être remplacés immédiatement afin d'éviter
- les pannes, les courts-circuits ou même les électrocutions.

EU responsible person

EU based economic operator ensuring the product complies with the required regulations.

ASSMANN Electronic GmbH  
 Auf dem Schüffel 3  
 Lüdenscheid, Germany  
<https://www.assmann.com>  
[info@assmann.com](mailto:info@assmann.com)