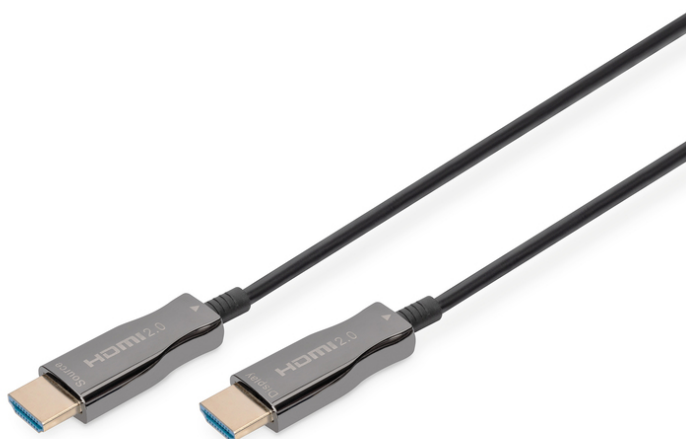


DIGITUS HDMI AOC Hybrid Glasfaserkabel, UHD 4K, 15 m

AK-330125-150-S
EAN 4016032462040



HDMI AOC Verbindungskabel, Typ A St/St, 15.0m, Ultra HD, 4K@60 Hz, gold, sw

Dieses aktive HDMI AOC Hybrid-Glasfaserkabel eignet sich ideal, um unkomprimierte Video- und Audiodaten mit hoher Bandbreite über längere Distanzen zu übertragen. Durch die Hybrid-Konstruktion von Kupfer- und Glasfaserleitern sind elektromagnetische Einflüsse ausgeschlossen, dies gewährleistet eine verlustfreie Übertragung über die gesamte Kabellänge mit UHD-Auflösungen von bis zu 4K/60Hz und Bandbreiten von bis zu 18 Gbps. Durch den Einsatz von optischen Leitern (Glasfaser) ist der Durchmesser dieses aktiven Kabels sehr gering und zeichnet sich durch sehr kleine Biegeradien sowie ein geringes Eigengewicht aus. Der Ideale Einsatz für Heim, Meeting- oder Konferenzräume sowie innerhalb von Gebäuden stellen nur einige der Einsatzgebiete dar. Die benutzerfreundliche Installation erfolgt hierbei durch einfaches Plug and Play, einstecken und sofort höchste Bildqualität genießen. Unterstützt werden zahlreiche Standards, wie z.B. HDMI 2.0b, HDCP 2.2 oder HDR. Im Audiobereich werden unter anderem ARC, DTS-HD Master Audio oder Dolby TrueHD sowie viele weitere Features unterstützt. Der Einsatz neuester Chiptechnologie ermöglicht die Übertragung des vollen HDMI-Signalspektrums und unterstützt dabei CED, EDID mit sehr geringer Latenz und unkomprimiert.

Übertragung von unkomprimierten Video- und Audiosignalen auf 15 m in UHD 4K Auflösung mit 18 Gbps Bandbreite.

- Unterstützt bis zu 4K mit 50/60Hz
- Unterstützt bis zu 4K 3D
- Signalübertragungsrate bis zu 18Gbps
- Unterstützt bis zu 120Hz bei Full HD
- Unterstützt 1080p 3D HFR
- Unterstützt YUV 4:4:4
- HDCP 2.2, HDCP 1.4
- HDMI 2.0b (abwärtskompatibel)
- Unterstützt Deep Color (30 Bit Farbtiefe)
- Unterstützt HDR10 (High Dynamic Range)

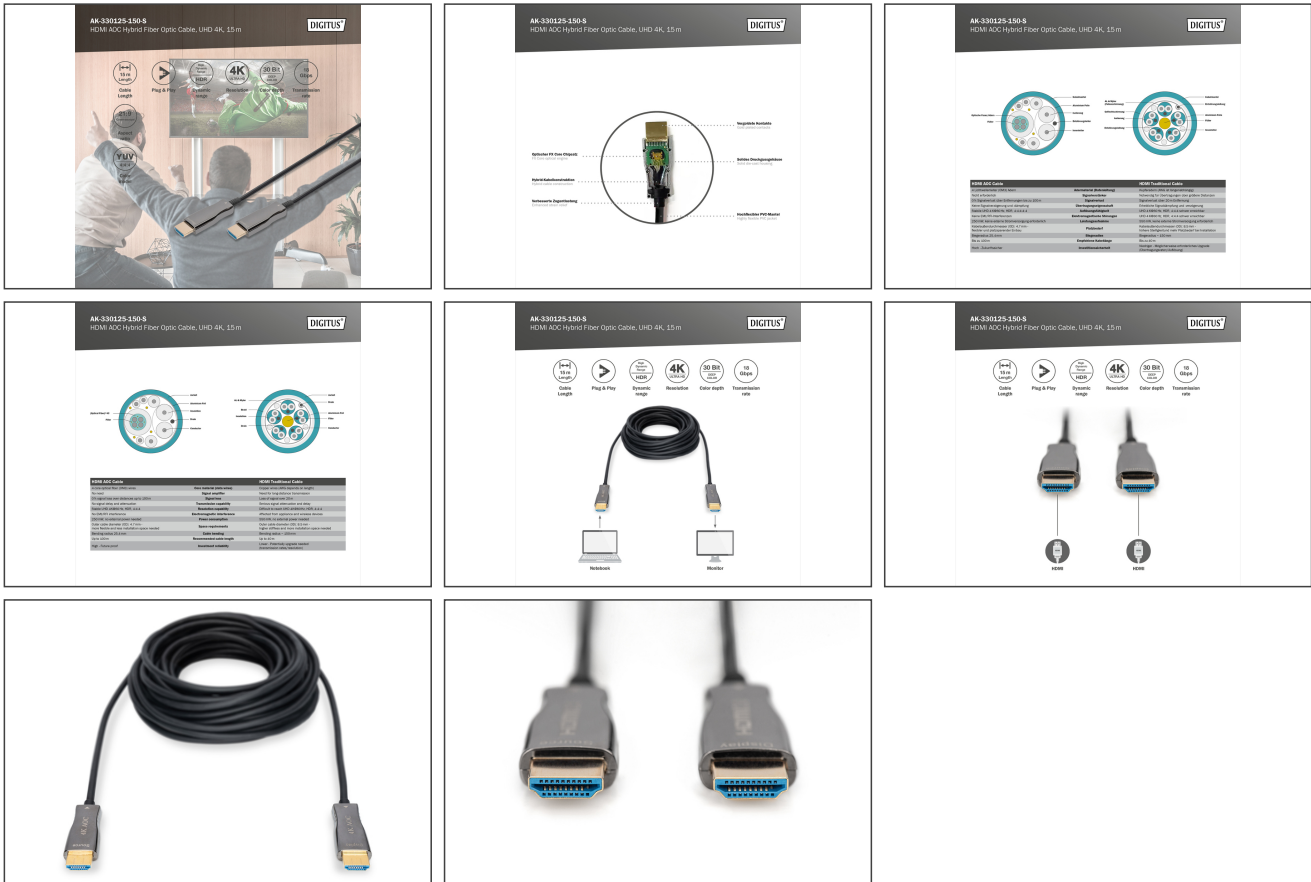
- Unterstützt Audio Return Channel (ARC)
- Unterstützt Consumer Electronic Control (CEC)
- Unterstützt Lip-Sync (Audio/Video Synchronisation)
- Mit Ethernet-Kanal (HEC)
- Multi Stream Audio/Video Unterstützung
- 21:9 Cinemascope Unterstützung
- 32 Kanal Audio Unterstützung
- Dolby TrueHD fähig
- Unterstützt 8-Kanal-LPCM, 192 kHz, 24-bit-Audiofähigkeit
- Unterstützt DTS-HD-Master-Audio-Bitstream
- Unterstützt Super-Audio-CD (DSD)
- Unterstützt DVD-Audio
- Unterstützt Blu-Ray Disc und HD-DVD Audio- und Video
- Unterstützt EDID 2.0 (Geräteerkennung)
- Latenz: Zero frame delay
- 4 x Polymer isolierte Glasfaser: OM3
- Kabelmantel: LSZH halogenfrei
- Biegeradius: 25,4 mm
- Betriebstemperatur: -10 ~ 50°C
- Betriebsfeuchtigkeit: 10 - 80% RH
- Leistungsaufnahme: 250 mW max.
- Unterstützt DVI Version 1.0

Merkmale

- Anschluss 1: HDMI Typ A, Stecker
- Anschluss 2: HDMI Typ A, Stecker
- Farbe Kabel: schwarz
- Haube: Metallisiertes Gehäuse
- HDMI Standard: Premium High Speed HDMI mit Ethernet
- HDTV Auflösung max.: 4096 x 2560 Pixel, 60Hz
- HDTV Standard: Ultra HD 4K
- Kontaktfläche: vergoldet
- Länge: 15 m
- AOC - Aktives Optisches Kabel: ja
- Schirmung: Doppelt geschirmt

Logistische Daten						
	Anzahl (Stück)	Gewicht (kg)	Tiefe (cm)	Breite (cm)	Höhe (cm)	cm ³
Karton-VPE	18	12,75	43,00	34,00	28,00	40.936,00
Innen-VPE	1	0,71	7,30	14,00	14,00	1.430,80
Einzel-VPE	1	0,71	7,30	14,00	14,00	1.430,80
Netto einzeln ohne VP	1	0,00	1,00	9,00	5,80	0,00

Weitere Anwendungsbilder:



Sicherheitshinweise

- Beim Ein- und Ausstecken fassen Sie Kabel ausschließlich am Stecker und ziehen nicht direkt am Kabel.
- Kabel dürfen nicht scharf geknickt oder in engen Winkeln gebogen werden, da dies die inneren Drähte beschädigen und zu Ausfällen führen kann.
- Achten Sie darauf, dass die Kabel nicht unter Zugbelastung stehen, da dies die Isolierung und die Leitungen im Inneren des Kabels beschädigen kann.
- Stellen Sie sicher, dass Kabel nicht in Bereichen verlegt werden, in denen sie leicht mechanisch beschädigt werden können.
- Kabel sollten nicht in Umgebungen mit extrem hohen oder sehr niedrigen Temperaturen eingesetzt werden. Achten Sie auf die Produktangaben zur maximalen Betriebstemperatur des Kabels
- Überprüfen Sie Kabel regelmäßig auf sichtbare Schäden wie Risse, Knicke oder Anzeichen von Abnutzung. Defekte Kabel sollten sofort ausgetauscht werden, um Ausfälle, Kurzschlüsse oder sogar Stromschläge zu vermeiden.

Verantwortliche Person für die EU

In der EU ansässiger Wirtschaftsbeteiligter, der sicherstellt, dass das Produkt den erforderlichen Vorschriften entspricht.

ASSMANN Electronic GmbH
 Auf dem Schüffel 3
 Lüdenscheid, Germany
<https://www.assmann.com>
info@assmann.com