

DIGITUS Cable de conexión CAT 6A S/FTP, conector en ángulo de 90°

DK-1644-A-10090
EAN 4016032461906



Cable de conexión en ángulo CAT 6A S-FTP 90°, Cu, LSZH, AWG 26/7, longitud 10 m, color gris

Este cable de conexión de DIGITUS® está equipado con dos enchufes RJ45 en ángulo de 90°. Es ideal para aplicaciones donde el espacio es limitado. El cable de conexión categoría 6A clase EA ha sido fabricado y probado de conformidad con la norma ISO/IEC 11801 y DIN EN 50173 CAT 6A. Garantizan que la instalación del cable se hace de conformidad con la especificación de canal ISO y EN y ofrece un excelente rendimiento en el cableado CAT 6A DIGITUS®. Se ha verificado el rendimiento hasta 500 MHz, incluidas características como por ejemplo la paradifonía ("NEXT"). Los cables de conexión DIGITUS® han sido específicamente desarrollados para cumplir totalmente con todos los requisitos en todos los sectores de utilización. Todos los cables están equipados con una envoltura de protección anti dobleces inyectada con descarga de presión. La envoltura dispone además de una protección de pestaña de retención que evita que se enganche el cable y que se rompa la pestaña de retención del conector. La categoría 6 se puede identificar fácilmente

gracias al color amarillo del conector.

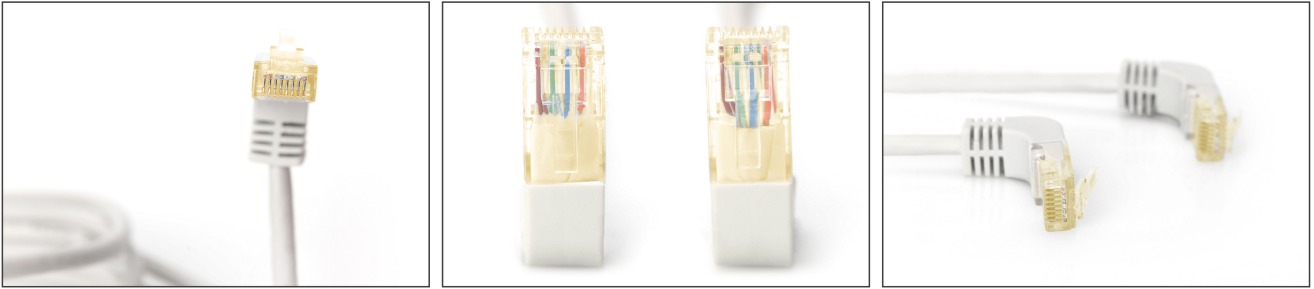
Estándares orientados al futuro y calidad superior para su red

- 2 conectores RJ45 (8P8C) en ángulo de 90°
- Cubierta con protección contra dobleces, sujetacables y protección contra tirones
- Marcas de longitud en la funda
- Conductor interior: Cobre (Cu)

Attributes

- Configuración: 1:1
- Categoría: CAT 6A
- Blindaje: S-FTP, pares blindados con lámina metálica y trenzado
- Longitud: 10 m
- Color: gris
- Envoltura: LSOH
- Estructura: 4 x 2 AWG 26/7, par trenzado
- Versión delgada: no
- Flat Version: no

Logistics						
	Number (pcs)	Weight (kg)	Depth (cm)	Width (cm)	Height (cm)	cm³
Packaging Unit Carton	25	9.40	26.00	40.00	26.00	27,040.00
Packaging Unit Inside	1	0.38	34.00	23.00	5.00	3,910.00
Packaging Unit Single	1	0.38	34.00	23.00	5.00	3,910.00
Net single without Packaging	1	0.34	15.00	15.00	10.00	0.00

More images:**Safety notes**

- Al enchufar y desenchufar el cable, sujete sólo el enchufe y no tire directamente del cable.
- Los cables no deben doblarse bruscamente ni formar ángulos cerrados, ya que esto puede dañar los hilos interiores y provocar averías.
- Asegúrese de que los cables no estén sometidos a tracción, ya que esto puede dañar el aislamiento y los hilos del interior del cable.
- Asegúrese de que los cables no se tienden en zonas donde puedan dañarse fácilmente de forma mecánica.
- Los cables no deben utilizarse en entornos con temperaturas extremadamente altas o muy bajas. Preste atención a la información del producto sobre la temperatura máxima de funcionamiento del cable
- Compruebe regularmente si los cables presentan daños visibles como grietas, dobleces o signos de desgaste. Los cables defectuosos deben sustituirse inmediatamente para evitar averías, cortocircuitos o incluso descargas eléctricas.

EU responsible person

EU based economic operator ensuring the product complies with the required regulations.

ASSMANN Electronic GmbH
Auf dem Schüffel 3
Lüdenscheid, Germany
<https://www.assmann.com>
info@assmann.com