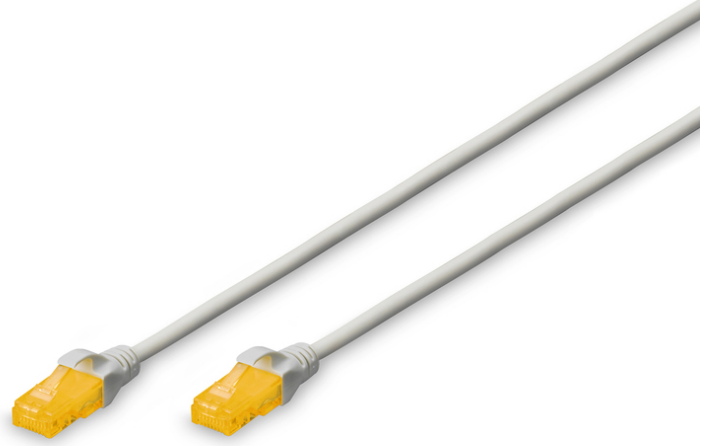


DIGITUS İnce CAT 6A U/UTP ara bağlantı kablosu

DK-1617-A-020S
EAN 4016032461722



CAT 6A U-UTP Slim patch cord, Cu, LSZH AWG 28/7, length 2 m, color grey

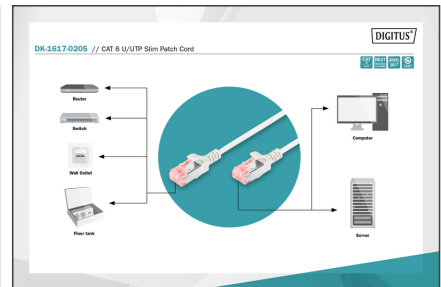
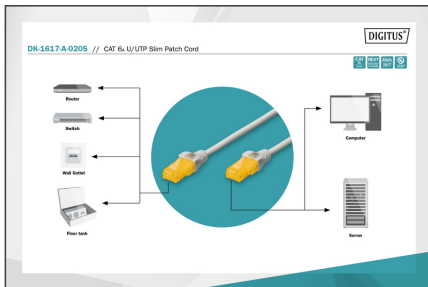
DIGITUS® ince ara bağlantı kabloları, küçük dış çapları ve esnek kılıfları ile farklıdır. İnce tasarım ağızda çok yönlü kullanım sağlar. Buna ek olarak, DIGITUS® ince ara bağlantı kabloları ISO/IEC 11801 ve DIN EN 50173 CAT 6A standartlarına uygun olarak üretilmiştir. Kablo kurulumunun ISO ve EN kanal özelliklerine uygun olduğunu ve DIGITUS® CAT 6A kablolamada mükemmel performans sağladığını garanti eder. Performans, yakın çapraz karışma ("NEXT") gibi performans özellikleri de dahil olmak üzere 500 MHz'e kadar test edildi. DIGITUS® ara kablolar, çeşitli uygulama alanlarındaki tüm gereksinimleri tam olarak karşılamak için özel olarak tasarlanmıştır. Her kablo, gerilmeyi azaltıcı özelliği olan kalıp şeklinde bir bükülme önleyici kılıfla donatılmıştır. Ayrıca kılıf, kabloların bükülmesini ve kilitleme manivelasının bağlantıdan kopmasını önleyen kilitleme manivelası korumasına sahiptir. Kategori 6A, basit bir şekilde kırmızı renkli bağlantı uçları ile tanımlanır.

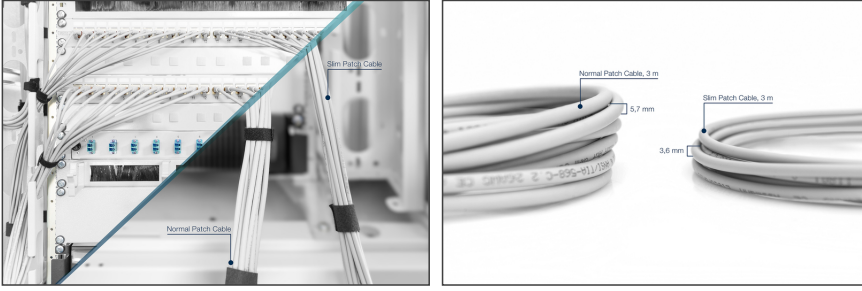
Ağızda esnek ve yerden tasarruf sağlayan kablolama sağlar

- 2x RJ45 bağlantı uçları (8P8C)
- Bükülme koruması, gerilim azaltma ve kilitleme manivelası korumasına sahip kapaklar
- Kapaklarda uzunluk göstergesi
- İç iletkenler: Bakır (Cu)
- Bükülme yarıçapı: 4D (dış çap x 4)
- Dış çap: 3.65 mm
- Yapılandırma: 1:1
- Kategori: CAT 6A
- Koruma: U-UTP, korumasız
- Uzunluk: 2 m
- Renk: gri
- İnce Versiyon: yes
- Kılıf: LSOH
- Yapı: 4 adet 2 AWG 28/7, bükümlü çift
- Flat Version: no

Logistics						
	Number (pcs)	Weight (kg)	Depth (cm)	Width (cm)	Height (cm)	cm ³
Packaging Unit Carton	200	8.60	32.00	50.00	21.00	33,600.00
Packaging Unit Inside	1	0.04	25.00	17.00	0.80	340.00
Packaging Unit Single	1	0.04	25.00	17.00	0.80	340.00
Net single without Packaging	1	0.04	15.00	15.00	0.80	0.00

More images:





Safety notes

- Kabloyu takarken ve çıkarırken, sadece fişi tutun ve kabloyu doğrudan çekmeyin.
- Kablolar keskin bir şekilde kıvrılmamalı veya dar açılarla bükülmemelidir, çünkü bu iç tellere zarar verebilir ve arızalara yol açabilir.
- Yalıtıma ve kablo içindeki tellere zarar verebileceğinden, kabloların gerilme yükü altında olmadığından emin olun.
- Kabloların mekanik olarak kolayca hasar görebilecekleri alanlara döşenmediğinden emin olun.
- Kablolar aşırı yüksek veya çok düşük sıcaklıklara sahip ortamlarda kullanılmamalıdır. Kablonun maksimum çalışma sıcaklığı ile ilgili ürün bilgilerine dikkat edin
- Kablolarda çatlak, bükülme veya aşınma belirtileri gibi görünür hasarlar olup olmadığını düzenli olarak kontrol edin. Arızaları, kısa devreleri ve hatta elektrik çarpmalarını önlemek için arızalı kablolar derhal değiştirilmelidir.

EU responsible person

EU based economic operator ensuring the product complies with the required regulations.

ASSMANN Electronic GmbH
Auf dem Schüffel 3
Lüdenscheid, Germany
<https://www.assmann.com>
info@assmann.com