

DIGITUS Set de extensor/multiplicador HDMI® inalámbrico, 80 m

DS-55314

EAN 4016032460657



Set extensor HDMI inalámbrico, 80 m, 5 GHz Función de multiplicador (4 pantallas como máximo), Full HD, 1080p

El set de extensor/multiplicador HDMI® inalámbrico transmite señales de audio y vídeo HDMI® de alta resolución de forma inalámbrica a una distancia de hasta 80 m (conexión 1:1, espacio despejado). Con auténtica tecnología Plug and Play, es muy simple operar los sets extensores. Simplemente, conecte el dispositivo de origen y el receptor al set para comenzar de inmediato. Además, también puede usar el módulo receptor para controlar los dispositivos en la ubicación del origen de la señal con su control a distancia por rayos infrarrojos existente. El set incluye dos cables de conexión por infrarrojos, los cuales se pueden conectar a las unidades de transmisión y recepción. Además, este set puede ampliarse con hasta 4 receptores opcionales (DS-55315). Por ejemplo, puede generar la señal de un decodificador (set-top box) hasta en 4 TVs diferentes al mismo tiempo e, incluso, controlar el decodificador desde cada receptor. Evítese la molestia de instalar cables HDMI® y utilice este sistema extensor/multiplicador HDMI® inalámbrico fácil de usar.

Transmisión inalámbrica de señales HDMI® con un alcance de hasta 80 m (conexión 1:1, espacio despejado)

- Conexiones del transmisor:
 - 1 HDMI® (entrada)
 - 1 HDMI® (salida): puerto Loop-Out para conectar un monitor a la unidad de transmisión
 - 1 infrarrojo (salida)
 - 1 adaptador de corriente (5 V CC)
- Conexiones del receptor:
 - 1 HDMI® (salida)
 - 1 infrarrojo (salida)
 - 1 adaptador de corriente (5 V CC)
- Distancia de transmisión (conexión 1:1): hasta 80 m (espacio despejado)
- Distancia de transmisión (conexión 1:2): hasta 60 m (espacio despejado)
- Distancia de transmisión (conexión 1:3): hasta 45 m (espacio despejado)
- Distancia de transmisión (conexión 1:4): hasta 25 m (espacio despejado)
- Frecuencia: 5 GHz
- Protocolo inalámbrico: 802.11a

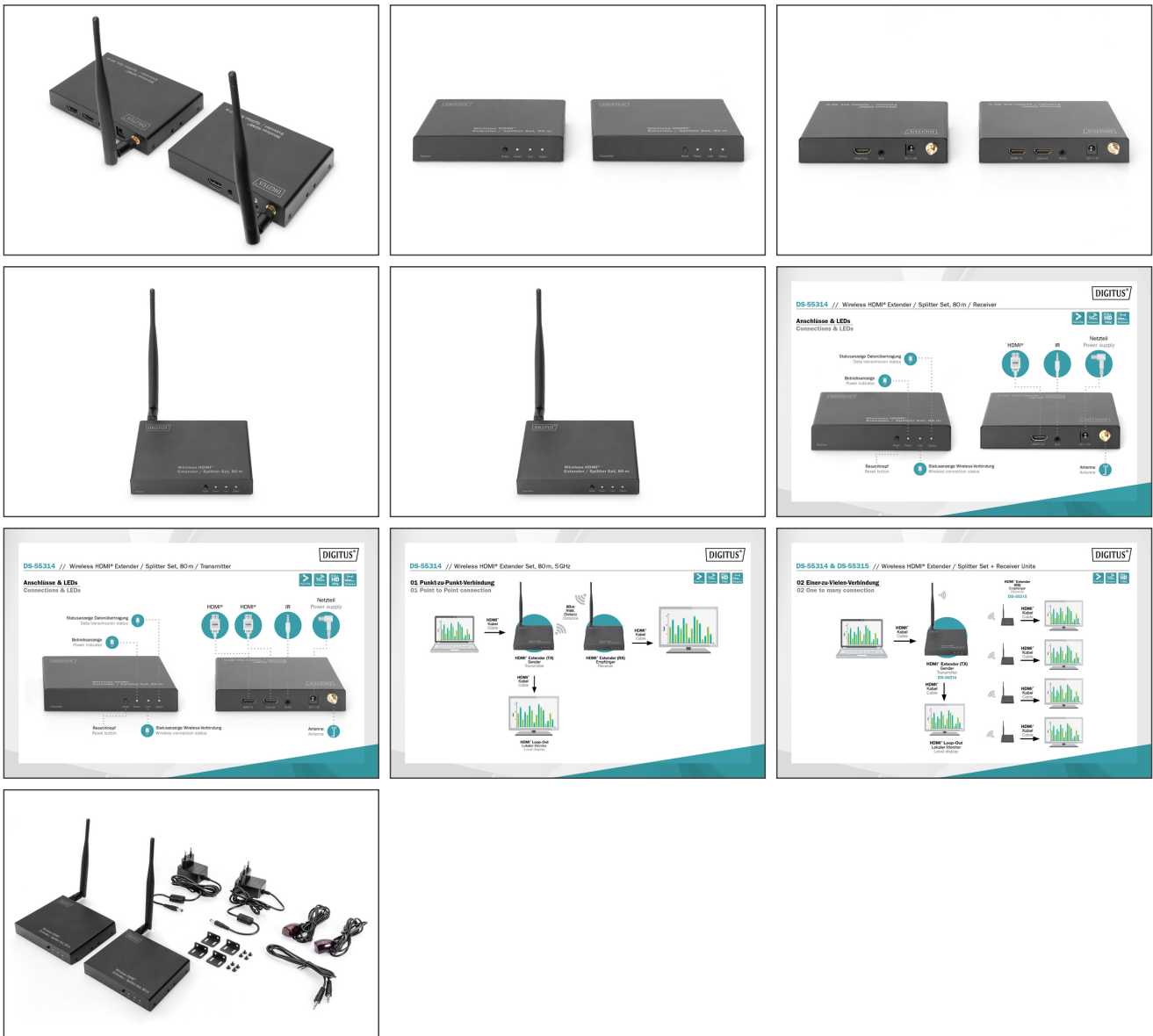
- Velocidad de transferencia HDMI®: 6,75 Gbps
- Profundidad de color: 12 bits por canal
- Resoluciones entrelazadas: 480i, 576i, 1080i (50/60 Hz)
- Resoluciones progresivas: 480p, 576p, 720p, 1080p (50/60 Hz)
- Compresión: H.264
- Tasa de muestreo de audio: 44.1 / 48 kHz
- Versión HDMI®: 1.3
- Versión de la HDCP: 1.3
- Intervalo de frecuencias de las señales de infrarrojos: 20-60 Hz
- Latencia de transmisión: 150-200 ms
- Indicadores LED: Encendido/Vínculo/Estado
- Botón Restablecer
- Temperatura de funcionamiento: de 0 °C a 50 °C
- Humedad de almacenamiento: 5 %-90 % HR (sin condensación)
- Adaptador de corriente: 5 V CC/2 A
- Consumo de potencia de la unidad de transmisión: 3,5 W
- Consumo de potencia de la unidad receptora: 3,0 W
- Dimensiones (1 unidad): 13 x 10 x 2,6 cm (L x An x Al)
- Peso del transmisor: 144 g
- Peso del receptor: 145 g
- Material de la carcasa: Metal
- Nota: La distancia de transmisión con visibilidad limitada no se puede determinar de manera arbitraria y depende de las circunstancias locales
- Nota: Las paredes, el vidrio, etc. limitan la cobertura de la señal o causan pérdidas de señal
- Estándar HDTV: Full HD
- Resolución máx. HDTV: 1920 x 1080 píxeles, 60 Hz
- Distancia: 80 m
- KVM: no
- PoE (Power over Ethernet): no
- Puertos de conexión de vídeo: HDMI

Package contents

- 1 unidad de transmisión
- 1 unidad receptora
- 2 antenas
- 2 adaptadores de corriente; longitud del cable: 1,2 m
- 2 cables de conexión por infrarrojos de 1,2 m
- 1 cable de audio de 3,5 mm (macho/macho) de 1 m
- 1 elemento de fijación para montaje mural
- 1 manual de usuario

Logistics						
	Number (pcs)	Weight (kg)	Depth (cm)	Width (cm)	Height (cm)	cm³
Packaging Unit Carton	20	23.00	55.50	53.00	33.50	98,540.20
Packaging Unit Inside	1	1.15	29.20	23.80	5.50	3,822.28
Packaging Unit Single	1	1.15	29.20	23.80	5.50	3,822.28
Net single without Packaging	1	0.62	13.00	10.00	2.50	0.00

More images:



Safety notes

- Lea atentamente estas instrucciones antes de utilizar el aparato y consérvelas para futuras consultas.
- Sólo para uso en interiores.
- No utilices el aparato en un entorno húmedo o cerca del agua.
- No exponga el producto a temperaturas extremadamente altas o bajas, a fuentes de luz intensa o a la luz solar directa.
- Este producto no es un juguete. Manténgalo fuera del alcance de los niños.
- No conecte el adaptador a la red eléctrica hasta que se haya asegurado de que la tensión de red corresponde al valor especificado en la placa de características.
- No conecte nunca la fuente de alimentación si está dañada. En tal caso, póngase en contacto con su proveedor.

- Desconecte el adaptador de CA/CC de la red eléctrica si no va a utilizar el aparato durante un periodo prolongado de tiempo.
- No abra nunca el producto: El aparato puede contener piezas con tensión letal. Las reparaciones o el mantenimiento sólo deben ser realizados por personal cualificado.
- El uso inadecuado, las modificaciones o reparaciones realizadas por el usuario invalidarán todas las garantías.
- - No aceptamos ninguna responsabilidad por el uso inadecuado o no previsto del producto.

EU responsible person

EU based economic operator ensuring the product complies with the required regulations.

ASSMANN Electronic GmbH
Auf dem Schüffel 3
Lüdenscheid, Germany
<https://www.assmann.com>
info@assmann.com