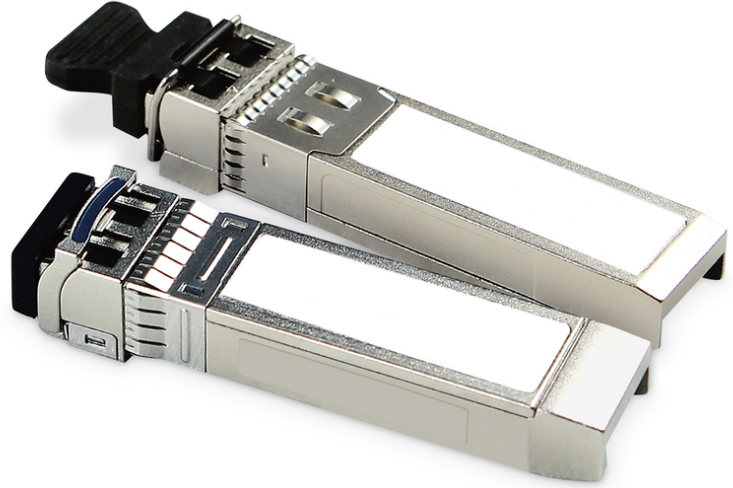


DIGITUS Mini GBIC (SFP) modülü, 25 Gbps, 100 m, DDM işlevi ile

DN-81250

EAN 4016032460268



Mini GBIC (SFP) modülü, 25 Gbps, 100 m

DIGITUS® Mini GBIC (SFP) alıcı-verici modülleri en yüksek kaliteyi ve güvenilirliği sunar. Anahtardan anahtara, dönüştürücüden anahtara, dönüştürücüden dönüştürücüye dahil olmak üzere geniş uygulama aralığı: Birçok farklı DIGITUS® modülü fiber optik teknolojisinin esnek bir biçimde kullanımına olanak tanır. MSA (Çoklu Kaynak Anlaşması) standardına uyum üçüncü taraf üreticilerle uyumluluğu sağlar. Ağınızın hız açısında gelecekteki değişikliklerden etkilenmemesini sağlamak için 25 Gbps'ye kadar aktarım hızlarını kullanın. DDM işlevi size her zaman SFP modülünüzün parametreleri hakkında genel bilgi verir.

Tak ve çalıştır fiber optik bağlantı

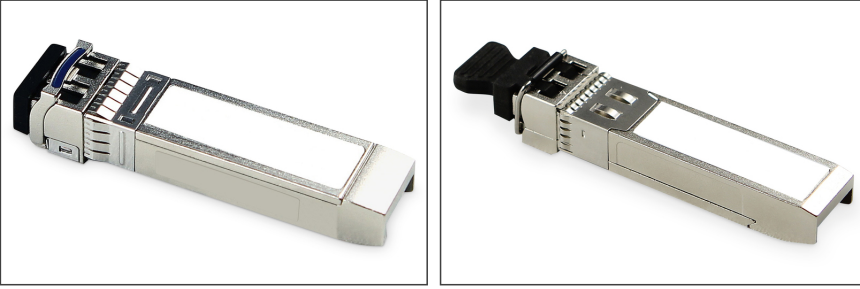
- Mini GBIC SFP (Küçük Form Faktörlü Takılabilir) modülü
- Şu üreticilerle uyumludur: Allied Telesis, Allnet, Avaya, CISCO, D-Link, Edimax, FINISAR, FORCE 10, Gigamon Intellinet, KTI Networks, Level One, PLANET, Tenda, TP-Link, TRENDnet, Mikrotik, ENTERASYS, RIVERSTONE, Unifi, Ubiquiti, ZyXEL, ZTE
- DDM'yi (Dijital Tanı İzleme) destekler
- Yüksek kalite ve en yüksek güvenilirlik
- 25 Gbps maksimum veri hızı
- 25 Gigabit standardı + SFF-8402, SFF-8432 ile IEEE802.3'ü karşılar
- EN 60825-1 uyarınca Sınıf 1 lazer ürünü
- Kolay tak ve çalıştır kurulum

- MSA SFP 28 (Çoklu Kaynak Anlaşması) uyumlu
- Çalışırken takılabilir/çıkarılabilir
- Bağlantı: 1x LC Çift Yönlü
- Dalga Boyu: 850 nm VCSEL lazer, Multimode
- 850 nm yüksek derecede duyarlı PIN-TIA alıcı
- OM4 MMF üzerinden aktarım: 100 m
- OM3 MMF üzerinden aktarım: 70 m
- Aktarım gücü: Minimum -6 dBm, maksimum 2,4 dBm
- Alım hassasiyeti: Minimum -10,3 dBm
- 100 m'ye kadar olan mesafeler için
- Güvenli hızlı açma mekanizması
- 3,3 V güç kaynağı
- Çalışma sıcaklığı: 0 °C – 70 °C
- Boyutlar: U 57 x G 13,9 x Y 8,6 mm
- Mod: Çok modlu
- Konektör: LC
- Mesafe (km): 0,1
- Dalga boyu: 850 nm
- DDM Desteği: yes
- Üretici uyumluluğu: Evrensel (MSA), Cisco
- Yayın Modu: Tek Yönlü
- Ethernet hızı: 25 Gigabit

Package contents

- SFP modülü

| Logistics | | | | | | |
|------------------------------|--------------|-------------|------------|------------|-------------|-----------------|
| | Number (pcs) | Weight (kg) | Depth (cm) | Width (cm) | Height (cm) | cm ³ |
| Packaging Unit Carton | 240 | 8.16 | 39.40 | 56.00 | 25.40 | 56,042.60 |
| Packaging Unit Inside | 1 | 0.03 | 0.00 | 0.00 | 0.00 | 0.00 |
| Packaging Unit Single | 1 | 0.03 | 5.50 | 11.60 | 2.90 | 185.02 |
| Net single without Packaging | 1 | 0.03 | 1.40 | 5.70 | 0.90 | 0.00 |

More images:**Safety notes**

- Işık kaynakları ile doğrudan temastan kaçının: Fiber optik kablolar, özellikle de lazer gibi aktif ışık kaynaklarına sahip olanlar (örneğin optik iletişim sistemlerinde), gözlere zarar verebilecek tehlikeli radyasyon yayabilir. Işık kaynağı çıplak gözle görülemezse bile, bir optik fiberin ışığına doğrudan bakmamaya özen gösterin.
- Fiber optik kablolarla çalışırken, özellikle testler sırasında veya lazerlerle çalışırken, zararlı radyasyona karşı korunmak için her zaman koruyucu gözlük takılmalıdır.
- Kabloyu takarken ve çıkarırken, sadece fişi tutun ve kabloyu doğrudan çekmeyin.
- Bükmeyin veya ezmeyin: Fiber optik kablolar mekanik gerilime karşı hassastır.
- Kabloları fiziksel hasarlardan korumak için özel kanallara veya koruyucu malzemelerle döşenmelidir
- Kablo konektörlerini temiz tutun: Fiber optik kablolar toza ve kire karşı hassastır. Konektörlerdeki küçük parçacıklar bile sinyal kalitesini ciddi şekilde bozabilir.
- Kablolar aşırı yüksek veya çok düşük sıcaklıklara sahip ortamlarda kullanılmamalıdır. Kablonun maksimum çalışma sıcaklığı ile ilgili ürün bilgilerine dikkat edin
- Kablolarda gözle görülür hasar olup olmadığını düzenli olarak kontrol edin

EU responsible person

EU based economic operator ensuring the product complies with the required regulations.

ASSMANN Electronic GmbH
Auf dem Schüffel 3
Lüdenscheid, Germany
<https://www.assmann.com>
info@assmann.com