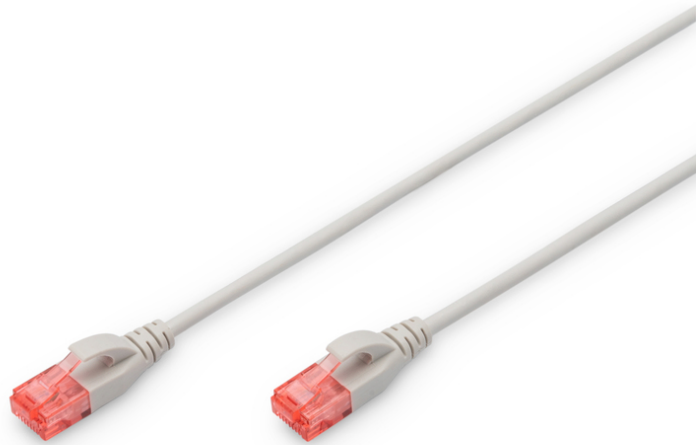


# DIGITUS Câble de raccordement fin CAT 6 U/UTP

**DK-1617-100S**  
**EAN 4016032460015**



**Câble de raccordement fin CAT 6 U-UTP, Cu, LSZH AWG 28/7, longueur - 10 m, couleur grise**

Les câbles de raccordement fins DIGITUS® se caractérisent par leur petit diamètre externe et leur gaine flexible. La conception mince permet une utilisation polyvalente sur votre réseau. Par ailleurs, les câbles de raccordement fins DIGITUS® sont fabriqués conformément aux normes ISO/CEI 11801 et DIN EN 50173 CAT 6. Ils garantissent que l'installation du câble sera conforme aux spécifications de canaux ISO et EN et fournira d'excellentes performances pour le câblage CAT 6 DIGITUS®. Les performances ont été testées jusqu'à 250 MHz, y compris les caractéristiques de performance telles que la diaphonie locale (« NEXT »). Les câbles de raccordement DIGITUS® ont été spécialement conçus pour répondre pleinement à toutes les exigences dans différents domaines d'application. Chaque câble est équipé d'un manchon antitorsion moulé avec dispositif antitraction. Par ailleurs, le manchon est doté d'une protection de levier de verrouillage qui empêche la torsion des câbles et la séparation du levier de verrouillage du connecteur. La catégorie 6 est identifiée simplement par les connecteurs de couleur rouge.

**Permet un câblage flexible et peu encombrant sur votre réseau.**

- 2 connecteurs RJ45 (8P8C)
- Caches avec protection antitorsion, dispositif antitraction et protection du levier de verrouillage
- Indication de longueur sur les capuchons
- Conducteurs internes : Cuivre (Cu)
- Sans halogène : oui

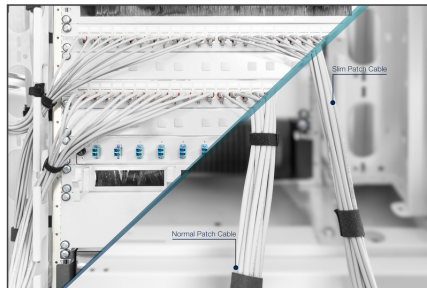
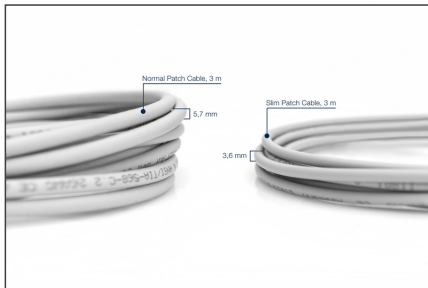
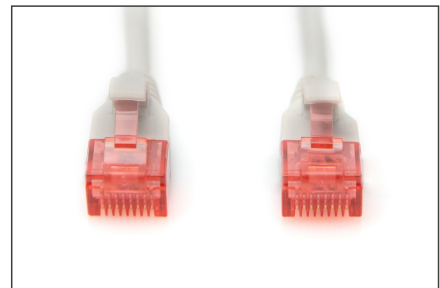
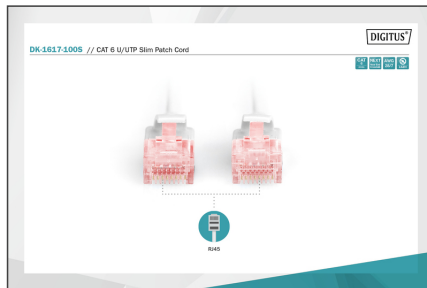
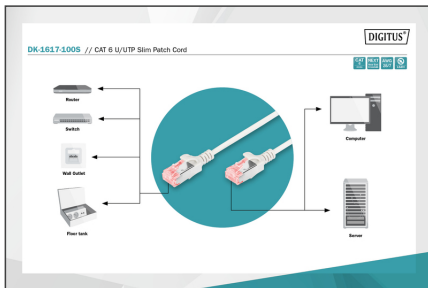
- Affectation des broches : 1:1
- Catégorie : 6
- Section AWG : 28
- Manchon antitorsion : moulé
- Type du connecteur 1 : RJ45 8(8)
- Type du connecteur 2 : RJ45 8(8)
- Conception du câble : 4 x 2
- Version ignifuge : oui
- Couleur du manchon antitorsion : Gris
- Protection du levier de verrouillage : oui
- Valeur NVP : 69
- Résistance à l'huile conforme EN 60811-404 : non
- Rayon de courbure : 4D (diamètre externe x 4)
- Couleur de la gaine : Gris
- Longueur : 10 m
- Configuration: 1:1
- Catégorie: Cat. 6
- Blindage: U-UTP, non blindé
- Longueur: 10 m
- Couleur: gris
- Gaine: LSOH
- Structure: 4x 2 AWG 28/7, paires torsadées
- Version Slim: Oui
- Flat Version: Non

**Package contents**

- Câble de raccordement fin CAT 6 U/UTP, LSZH

Logistics						
	Number (pcs)	Weight (kg)	Depth (cm)	Width (cm)	Height (cm)	cm³
Packaging Unit Carton	40	7.20	32.00	50.00	21.00	33,600.00
Packaging Unit Inside	1	0.18	27.00	19.00	2.30	1,179.90
Packaging Unit Single	1	0.18	27.00	19.00	2.30	1,179.90
Net single without Packaging	1	0.16	17.00	17.00	2.30	0.00

**More images:**



**Safety notes**

- Lors du branchement et du débranchement, saisissez le câble exclusivement par la fiche et ne tirez pas directement sur le câble.
- Les câbles ne doivent pas être pliés brusquement ou à des angles serrés, car cela peut endommager les fils internes et entraîner des pannes.
- Veillez à ce que les câbles ne soient pas soumis à une traction, car cela pourrait endommager l'isolation et les fils à l'intérieur du câble.
- Veillez à ce que les câbles ne soient pas placés dans des zones où ils peuvent facilement être endommagés mécaniquement.
- Les câbles ne doivent pas être utilisés dans des environnements où les températures sont extrêmement élevées ou très basses. Veillez à respecter les indications du produit concernant la température maximale de fonctionnement du câble.
- Vérifiez régulièrement que les câbles ne présentent pas de dommages visibles tels que des fissures, des plis ou des signes d'usure. Les câbles défectueux doivent être remplacés immédiatement afin d'éviter les pannes, les courts-circuits ou même les électrocutions.

**EU responsible person**

EU based economic operator ensuring the product complies with the required regulations.

ASSMANN Electronic GmbH  
 Auf dem Schüffel 3  
 Lüdenscheid, Germany  
<https://www.assmann.com>  
[info@assmann.com](mailto:info@assmann.com)