

# DIGITUS Fiber Optik Ekleme Kutusu, genişletilebilir, pratik kilit

DN-96200-BL-QL  
EAN 4016032458227



## FO splice box, 1U, quick lock, empty without front panel, incl. M20/M25 screws, black

Kişisel bir kutunuz varsa sağlam ve boş hâlde muhafaza etmek, montaj için temelidir. DIGITUS'un hazırdaki mevcut ekleme kutularının yanına, gerekli bileşenleri kendiniz seçme ve monte etme olanağına sahipsiniz. Bunun için geniş bir ön panel, bağlantı elemanları ve pigtail kablo yelpazesi sunuyoruz. Ürünlerimiz düzenli kalite kontrolüne sahiptir ve fiber optik kablolamada uluslararası standartlara ve normlara uygun olarak üretilmektedir. Bununla beraber ağız için en iyi performansı ve kaliteyi garanti ediyoruz.

## Ağız için geleceğe yönelik yüksek kaliteli standartlar

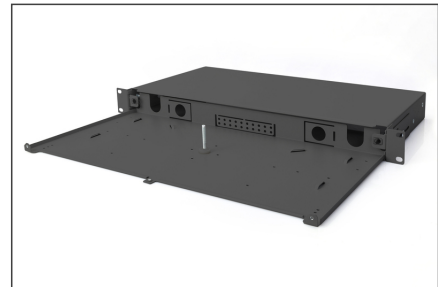
- İç boyut yakl. (YxGxD): 44x428x240 mm
- Renk: siyah
- Montaj: Boş muhafaza
- Renk: siyah, RAL 9005
- Tip: sürgülü

## Package contents

- 1x ekleme kutusu
- 1x çanta, M20/M25 vidalı

Logistics						
	Number (pcs)	Weight (kg)	Depth (cm)	Width (cm)	Height (cm)	cm³
Packaging Unit Carton	5	18.00	54.00	33.00	29.00	51,678.00
Packaging Unit Inside	1	3.60	28.00	52.00	5.00	7,280.00
Packaging Unit Single	1	3.60	28.00	52.00	5.00	7,280.00
Net single without Packaging	1	0.00	0.00	0.00	0.00	0.00

## More images:





#### Safety notes

- Işık kaynakları ile doğrudan temastan kaçının: Fiber optik kablolar, özellikle de lazer gibi aktif ışık kaynaklarına sahip olanlar (örneğin optik iletişim sistemlerinde), gözlere zarar verebilecek tehlikeli radyasyon yayabilir. Işık kaynağı çıplak gözle görülemese bile, bir optik fiberin ışığına asla doğrudan bakmamaya özen gösterin.
- Fiber optik kablolarla çalışırken, özellikle testler sırasında veya lazerlerle çalışırken, zararlı radyasyona karşı korunmak için her zaman koruyucu gözlük takılmalıdır.
- Kabloyu takarken ve çıkarırken, sadece fişi tutun ve kabloyu doğrudan çekmeyin.
- Bükmeyin veya ezmeyin: Fiber optik kablolar mekanik gerilime karşı hassastır.
- Kabloları fiziksel hasarlardan korumak için özel kanallara veya koruyucu malzemelerle döşenmelidir
- Kablo konektörlerini temiz tutun: Fiber optik kablolar toza ve kire karşı hassastır. Konektörlerdeki küçük parçacıklar bile sinyal kalitesini ciddi şekilde bozabilir.
- Kablolar aşırı yüksek veya çok düşük sıcaklıklara sahip ortamlarda kullanılmamalıdır. Kablonun maksimum çalışma sıcaklığı ile ilgili ürün bilgilerine dikkat edin
- Kablolarda çatlak, bükülme veya aşınma belirtileri gibi görünür hasarlar olup olmadığını düzenli olarak kontrol edin. Arızalı kablolar derhal değiştirilmelidir.

#### EU responsible person

EU based economic operator ensuring the product complies with the required regulations.

ASSMANN Electronic GmbH  
Auf dem Schüffel 3  
Lüdenscheid, Germany  
<https://www.assmann.com>  
[info@assmann.com](mailto:info@assmann.com)