

DIGITUS Glasvezel lasdoos met snelsluiting, uitschuifbaar

DN-96200-BL-QL
EAN 4016032458227



FO splice box, 1U, quick lock, empty without front panel, incl. M20/M25 screws, black

De robuuste lege behuizing is de basis voor het samenstellen van een lasdoos op maat. Naast de voorgeïnstalleerde lasdozen van DIGITUS® heeft u de mogelijkheid om de benodigde componenten zelf samen te stellen. Maak gebruik van ons uitgebreide assortiment frontplaten, koppelingen en pigtails. Onze producten ondergaan een constante kwaliteitscontrole en zijn onderworpen aan de geldende internationale normen en standaarden op het gebied van glasvezelbekabeling. Hierdoor kunnen we optimale prestaties en de beste kwaliteit voor uw netwerk garanderen. Het frontpaneel kan eenvoudig worden geïnstalleerd met het meegeleverde montage materiaal. Het nieuwe snelsluitsysteem maakt installatie

eenvoudiger dan ooit tevoren.

Toekomstgerichte standaarden en hoogwaardige kwaliteit voor uw netwerk.

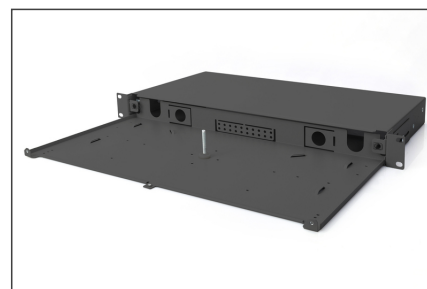
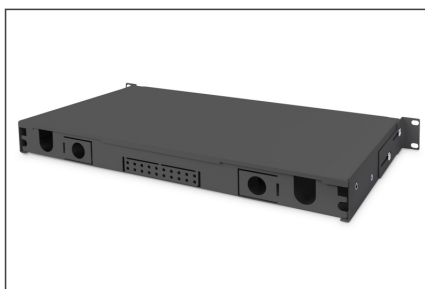
- Inwendige afmetingen ongeveer (H x B x D): 44 x 428 x 240 mm
- Kleur: zwart
- Kleur: zwart, RAL 9005
- Samenstel: Lege behuizing
- Type: schuivend

Package contents

- 1x lasdoos
- 1x polyzak met M20/M25 wartels, kabelbinders, kabelklemmen, snap-in clips, schroeven

Logistics						
	Number (pcs)	Weight (kg)	Depth (cm)	Width (cm)	Height (cm)	cm ³
Packaging Unit Carton	5	18.00	54.00	33.00	29.00	51,678.00
Packaging Unit Inside	1	3.60	28.00	52.00	5.00	7,280.00
Packaging Unit Single	1	3.60	28.00	52.00	5.00	7,280.00
Net single without Packaging	1	0.00	0.00	0.00	0.00	0.00

More images:



**Safety notes**

- Vermijd direct contact met lichtbronnen: Glasvezelkabels, vooral die met actieve lichtbronnen zoals lasers (bijvoorbeeld in optische communicatiesystemen), kunnen gevaarlijke straling uitzenden die de ogen kan beschadigen. Kijk nooit rechtstreeks in het licht van een optische vezel, zelfs niet als de lichtbron onzichtbaar is voor het blote oog.
- Bij het werken met glasvezelkabels, vooral tijdens tests of bij het werken met lasers, moet altijd een veiligheidsbril worden gedragen ter bescherming tegen schadelijke straling.
- Pak bij het aansluiten en loskoppelen van de kabel alleen de stekker vast en trek niet rechtstreeks aan de kabel.
- Niet knikken of pletten: Glasvezelkabels zijn gevoelig voor mechanische spanning.
- Om kabels tegen fysieke schade te beschermen, moeten ze in speciale kabelgoten of met beschermende materialen worden gelegd.
- Houd kabelconnectors schoon: Glasvezelkabels zijn gevoelig voor stof en vuil. Zelfs kleine deeltjes op de connectoren kunnen de signaalkwaliteit ernstig aantasten.
- Kabels mogen niet worden gebruikt in omgevingen met extreem hoge of zeer lage temperaturen. Let op de productinformatie over de maximale bedrijfstemperatuur van de kabel.
- Controleer kabels regelmatig op zichtbare schade zoals scheuren, knikken of tekenen van slijtage. Defecte kabels moeten onmiddellijk worden vervangen.

EU responsible person

EU based economic operator ensuring the product complies with the required regulations.

ASSMANN Electronic GmbH
Auf dem Schüffel 3
Lüdenscheid, Germany
<https://www.assmann.com>
info@assmann.com