

# DIGITUS Caja de empalmes de fibra óptica con cierre rápido, extensible

DN-96200-BL-QL  
EAN 4016032458227



**FO splice box, 1U, quick lock, empty without front panel, incl. M20/M25 screws, black**

La robusta carcasa vacía es la base para el ensamblaje de su caja de empalmes individual. Junto a las cajas de empalmes ya existentes de DIGITUS, tiene la posibilidad de elegir y ensamblar los componentes necesarios usted mismo. Para esto, ofrecemos una amplia variedad de paneles frontales, acopladores y fijaciones en espiral. Nuestros productos tienen un control de calidad continuo y cumplen con las normas y estándares internacionales de valor para el cableado de fibra óptica. Con ello garantizamos el mejor rendimiento y calidad para su red.

**Estándares orientados al futuro y calidad de gama alta para su red.**

- Dimensiones interiores aprox. (al. x an. x pr.): 44 x 428 x 240 mm
- Color: negro

**Attributes**

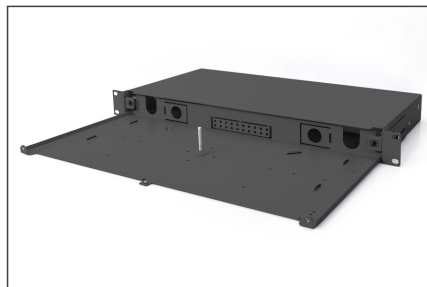
- Color: negro, RAL 9005
- Montaje: Carcasa vacía
- Tipo: deslizante

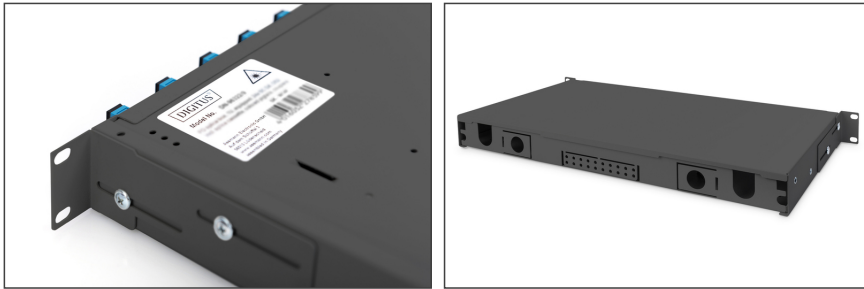
**Package contents**

- 1 caja de empalmes
- 1 bolsa con tornillos M20/M25

Logistics						
	Number (pcs)	Weight (kg)	Depth (cm)	Width (cm)	Height (cm)	cm <sup>3</sup>
Packaging Unit Carton	5	18.00	54.00	33.00	29.00	51,678.00
Packaging Unit Inside	1	3.60	28.00	52.00	5.00	7,280.00
Packaging Unit Single	1	3.60	28.00	52.00	5.00	7,280.00
Net single without Packaging	1	0.00	0.00	0.00	0.00	0.00

**More images:**



**Safety notes**

- Evite el contacto directo con fuentes de luz: Los cables de fibra óptica, especialmente los que tienen fuentes de luz activas como el láser (por ejemplo, en sistemas de comunicación óptica), pueden emitir
- radiaciones peligrosas que pueden dañar los ojos. Procure no mirar nunca directamente a la luz de una fibra óptica, aunque la fuente luminosa sea invisible a simple vista.
- Cuando se trabaje con cables de fibra óptica, especialmente durante las pruebas o cuando se trabaje con láseres, deben llevarse siempre gafas protectoras para protegerse de las radiaciones nocivas.
- Al enchufar y desenchufar el cable, sujete sólo el enchufe y no tire directamente del cable.
- No doblar ni aplastar: Los cables de fibra óptica son sensibles a los esfuerzos mecánicos.
- Para proteger los cables de daños físicos, deben colocarse en conductos especiales o con materiales protectores.
- Mantenga limpios los conectores de los cables: Los cables de fibra óptica son sensibles al polvo y la suciedad. Incluso pequeñas partículas en los conectores pueden perjudicar gravemente la calidad de la señal.
- Los cables no deben utilizarse en entornos con temperaturas extremadamente altas o muy bajas. Preste atención a la información del producto sobre la temperatura máxima de funcionamiento del cable
- Compruebe regularmente si los cables presentan daños visibles, como grietas, dobleces o signos de desgaste. Los cables defectuosos deben sustituirse inmediatamente.

**EU responsible person**

EU based economic operator ensuring the product complies with the required regulations.

ASSMANN Electronic GmbH  
Auf dem Schüffel 3  
Lüdenscheid, Germany  
<https://www.assmann.com>  
[info@assmann.com](mailto:info@assmann.com)