

DIGITUS Fiberoptisk skarvbox med snabbfäste, utdragbar

DN-96200-QL
EAN 4016032458210



FO splice box, 1U, quick lock, empty without front panel, incl. M20/M25 screws, grey

Det robusta tomma höljet är grunden för montering av en kundanpassad skarvbox. Förutom de förmonterade skarvboxarna från DIGITUS® har du möjlighet att montera de nödvändiga komponenterna själv. Använd vårt omfattande sortiment av frontpaneler, kopplingar och pigtails. Våra produkter genomgår ständiga kvalitetskontroller och omfattas av gällande internationella standarder och normer för fiberoptisk kabeldragning. På så sätt kan vi garantera optimal prestanda och bästa kvalitet för ditt nätverk. Frontpanelen kan enkelt installeras med det medföljande monteringsmaterialet. Det nya snabbkopplingssystemet gör installationen enklare än någonsin tidigare.

Framtidsinriktade standarder och hög kvalitet för ditt nätverk.

- Invändiga mått ca (H x B x D): 44 x 428 x 240 mm

Attributes

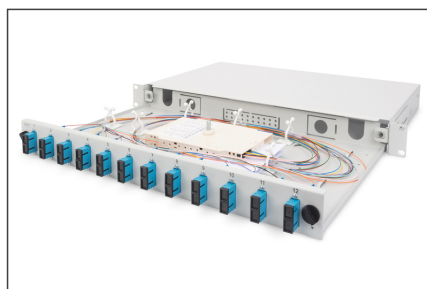
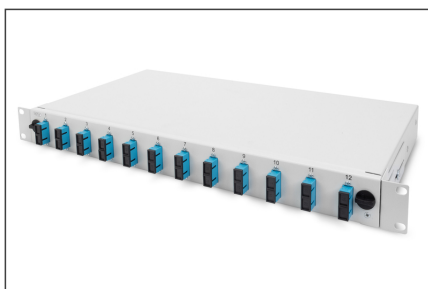
- Färg: ljusgrå, RAL 7035
- Montering: Tomt hölje
- Typ: Glidkontakt

Package contents

- 1x skarvbox
- 1x polybag med M20/M25 kabelförskruvningar, buntband, kabelklämmor, snap-in-klämmor, skruvar

Logistics						
	Number (pcs)	Weight (kg)	Depth (cm)	Width (cm)	Height (cm)	cm ³
Packaging Unit Carton	5	10.50	53.50	33.00	29.00	51,199.50
Packaging Unit Inside	1	2.10	28.00	51.50	5.00	7,210.00
Packaging Unit Single	1	2.10	28.00	51.50	5.00	7,210.00
Net single without Packaging	1	2.10	24.00	48.30	4.40	0.00

More images:





Safety notes

- Undvik direktkontakt med ljuskällor: Fiberoptiska kablar, särskilt sådana med aktiva ljuskällor som lasrar (t.ex. i optiska kommunikationssystem), kan avge farlig strålning som kan skada ögonen. Se till
- att aldrig titta direkt in i ljuset från en optisk fiber, även om ljuskällan är osynlig för blotta ögat.
- Vid arbete med fiberoptiska kablar, särskilt vid tester eller vid arbete med laser, ska skyddsglasögon alltid användas för att skydda mot skadlig strålning.
- När du ansluter och kopplar ur kabeln ska du bara ta tag i kontakten och inte dra direkt i kabeln.
- Får inte knäckas eller krossas: Fiberoptiska kablar är känsliga för mekanisk påfrestning.
- För att skydda kablarna från fysiska skador bör de förläggas i särskilda kanaler eller med skyddande material
- Håll kabelanslutningarna rena: Fiberoptiska kablar är känsliga för damm och smuts. Även små partiklar på kontakterna kan allvarligt försämra signalkvaliteten.
- Kablar bör inte användas i miljöer med extremt höga eller mycket låga temperaturer. Var uppmärksam på produktinformationen om kabelns maximala driftstemperatur
- Kontrollera regelbundet kablarna med avseende på synliga skador som sprickor, knäckningar eller tecken på slitage. Defekta kablar ska bytas ut omedelbart.

EU responsible person

EU based economic operator ensuring the product complies with the required regulations.

ASSMANN Electronic GmbH
 Auf dem Schüffel 3
 Lüdenscheid, Germany
<https://www.assmann.com>
info@assmann.com