

# DIGITUS Scatola di giunzione in fibra ottica, estraibile, a blocco rapido

DN-96200-QL  
EAN 4016032458210



**Scatola di giunzione FO, 1U, chiusura rapida, vuota senza pannello frontale, incl. collegamenti a vite M20/M25, colore grigio**

Il robusto alloggiamento vuoto è la base per il montaggio di una singola scatola di giunzione. Oltre alle scatole di giunzione preassemblate di DIGITUS avete la possibilità di assemblare voi stessi i componenti necessari. Per questo offriamo un vasto assortimento di pannelli anteriori, giunti e pigtail. I nostri prodotti hanno un controllo di qualità continuo e sono conformi agli standard e alle norme internazionali più importanti nel cablaggio in fibra ottica. Con esso garantiamo le migliori prestazioni e qualità per la vostra rete.

**Standard orientati al futuro e qualità high-end per la vostra rete.**

- Dimensioni interne circa (A x L x P): 44 x 428 x 240 mm

**Attributes**

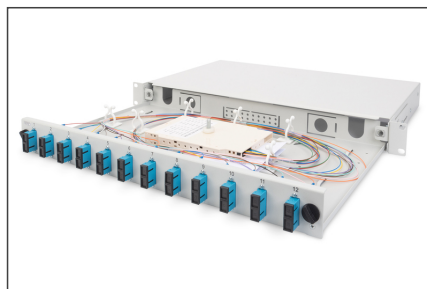
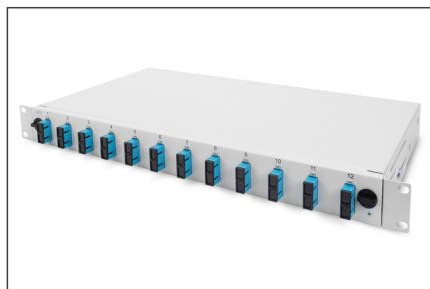
- Colore: grigio chiaro, RAL 7035
- Montaggio: Alloggiamento vuoto
- Tipo: scorrevole

**Package contents**

- 1 scatola di giunzione
- 1 sacchetto in polistirene con collegamenti a vite M20/M25

Logistics						
	Number (pcs)	Weight (kg)	Depth (cm)	Width (cm)	Height (cm)	cm <sup>3</sup>
Packaging Unit Carton	5	10.50	53.50	33.00	29.00	51,199.50
Packaging Unit Inside	1	2.10	28.00	51.50	5.00	7,210.00
Packaging Unit Single	1	2.10	28.00	51.50	5.00	7,210.00
Net single without Packaging	1	2.10	24.00	48.30	4.40	0.00

**More images:**





**Safety notes**

- Evitare il contatto diretto con le sorgenti luminose: I cavi in fibra ottica, soprattutto quelli con sorgenti luminose attive come i laser (ad esempio nei sistemi di comunicazione ottica), possono emettere
- radiazioni pericolose che possono danneggiare gli occhi. Fare attenzione a non guardare mai direttamente nella luce di una fibra ottica, anche se la sorgente luminosa è invisibile a occhio nudo.
- Quando si lavora con i cavi in fibra ottica, in particolare durante i test o quando si lavora con i laser, è necessario indossare sempre occhiali protettivi per proteggersi dalle radiazioni nocive.
- Quando si collega e scollega il cavo, afferrare solo la spina e non tirare direttamente il cavo.
- Non si piegano e non si schiacciano: I cavi in fibra ottica sono sensibili alle sollecitazioni meccaniche.
- Per proteggere i cavi da danni fisici, devono essere posati in appositi canali o con materiali protettivi.
- Mantenere puliti i connettori dei cavi: I cavi in fibra ottica sono sensibili alla polvere e allo sporco. Anche piccole particelle sui connettori possono compromettere gravemente la qualità del segnale.
- I cavi non devono essere utilizzati in ambienti con temperature estremamente elevate o molto basse. Prestare attenzione alle informazioni sul prodotto relative alla temperatura massima di esercizio del cavo.
- Controllare regolarmente che i cavi non presentino danni visibili, come crepe, pieghe o segni di usura. I cavi difettosi devono essere sostituiti immediatamente.

**EU responsible person**

EU based economic operator ensuring the product complies with the required regulations.

ASSMANN Electronic GmbH  
 Auf dem Schüffel 3  
 Lüdenscheid, Germany  
<https://www.assmann.com>  
[info@assmann.com](mailto:info@assmann.com)