

DIGITUS boîtier d'épissures fibre optique, extensible, verrouillage rapide

DN-96200-QL
EAN 4016032458210



Boîtier d'épissures LWL, 1U, verrouillage rapide, vide sans panneau avant, vis M20/M25 incluses, gris

Le boîtier vide robuste constitue la base de l'assemblage de votre boîtier d'épissures individuelle. À côté des boîtier d'épissures déjà existantes de DIGITUS, vous avez la possibilité de choisir et d'assembler vous-même les composants nécessaires. Pour cela, nous proposons une vaste gamme de panneaux avant, de coupleurs et de raccords de queue de cochon. Nos produits sont soumis à un contrôle qualité continu et sont conformes aux normes internationales en vigueur dans le domaine du câblage à fibres optiques. Avec ces produits, nous garantissons ainsi les meilleures performances et la meilleure qualité pour votre réseau.

Des normes prospectives et une qualité haut de gamme pour votre réseau.

- Dimensions intérieures approximatives (L x l x P) : 44 x 428 x 240 mm

Attributes

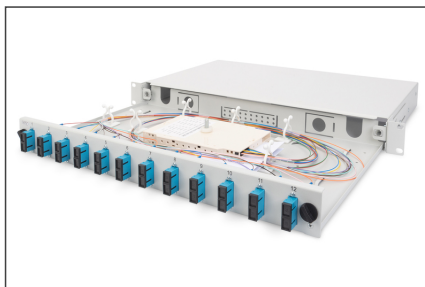
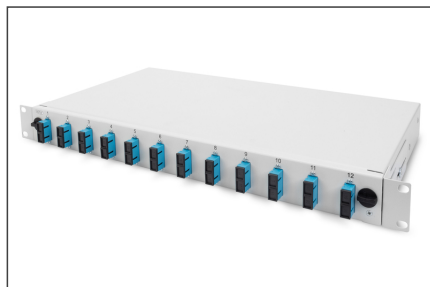
- Assemblage: Boîtier vide
- Couleur: gris clair, RAL 7035
- Type: coulissant

Package contents

- 1 boîtier d'épissures
- 1 sac avec vis M20/M25

Logistics						
	Number (pcs)	Weight (kg)	Depth (cm)	Width (cm)	Height (cm)	cm ³
Packaging Unit Carton	5	10.50	53.50	33.00	29.00	51,199.50
Packaging Unit Inside	1	2.10	28.00	51.50	5.00	7,210.00
Packaging Unit Single	1	2.10	28.00	51.50	5.00	7,210.00
Net single without Packaging	1	2.10	24.00	48.30	4.40	0.00

More images:





Safety notes

- Évite tout contact direct avec les sources de lumière : Les câbles à fibres optiques, en particulier ceux qui utilisent des sources lumineuses actives telles que des lasers (par exemple dans les systèmes de communication optique), peuvent émettre des rayonnements dangereux qui peuvent endommager les yeux. Veille à ne jamais regarder directement la lumière d'une fibre optique, même si la source lumineuse est invisible à l'œil nu.
- Lorsque l'on travaille avec des câbles à fibres optiques, en particulier lors de tests ou de travaux avec des lasers, il faut toujours porter des lunettes de protection qui protègent contre les rayonnements nocifs.
- Lors du branchement et du débranchement, saisissez le câble exclusivement par la fiche et ne tirez pas directement sur le câble.
- Ne pas plier ou écraser : Les câbles à fibres optiques sont sensibles aux contraintes mécaniques.
- Pour protéger les câbles contre les dommages physiques, ils doivent être placés dans des gaines spéciales ou avec des matériaux de protection.
- Maintenir les connecteurs de câbles propres : Les câbles à fibres optiques sont sensibles à la poussière et à la saleté. Même de petites particules sur les connecteurs peuvent fortement nuire à la qualité du signal.
- Les câbles ne doivent pas être utilisés dans des environnements où les températures sont extrêmement élevées ou très basses. Veillez à respecter les indications du produit concernant la température maximale de fonctionnement du câble.
- Vérifiez régulièrement que les câbles ne présentent pas de dommages visibles tels que des fissures, des plis ou des signes d'usure. Les câbles défectueux doivent être remplacés immédiatement.

EU responsible person

EU based economic operator ensuring the product complies with the required regulations.

ASSMANN Electronic GmbH
 Auf dem Schüffel 3
 Lüdenscheid, Germany
<https://www.assmann.com>
info@assmann.com