

DIGITUS Caja de empalmes de fibra óptica con cierre rápido, extensible

DN-96200-QL
EAN 4016032458210



Caja de empalmes FO, 1U, cierre rápido, vacía Sin panel delantero, incluye tornillos M20/M25, gris

La robusta carcasa vacía es la base para el ensamblaje de su caja de empalmes individual. Junto a las cajas de empalmes ya existentes de DIGITUS, tiene la posibilidad de elegir y ensamblar los componentes necesarios usted mismo. Para esto, ofrecemos una amplia variedad de paneles frontales, acopladores y fijaciones en espiral. Nuestros productos tienen un control de calidad continuo y cumplen con las normas y estándares internacionales de valor para el cableado de fibra óptica. Con ello garantizamos el mejor rendimiento y calidad para su red.

Estándares orientados al futuro y calidad de gama alta para su red.

- Dimensiones interiores aprox. (al. x an. x pr.): 44 x 428 x 240 mm

Attributes

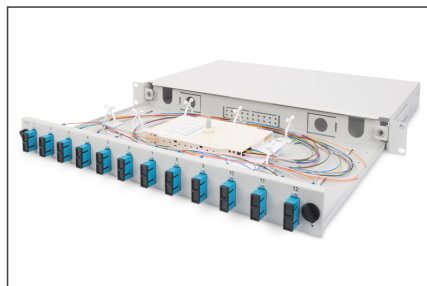
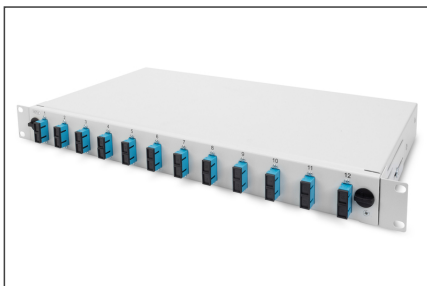
- Color: gris claro, RAL 7035
- Montaje: Carcasa vacía
- Tipo: deslizante

Package contents

- 1 caja de empalmes
- 1 bolsa con tornillos M20/M25

Logistics						
	Number (pcs)	Weight (kg)	Depth (cm)	Width (cm)	Height (cm)	cm ³
Packaging Unit Carton	5	10.50	53.50	33.00	29.00	51,199.50
Packaging Unit Inside	1	2.10	28.00	51.50	5.00	7,210.00
Packaging Unit Single	1	2.10	28.00	51.50	5.00	7,210.00
Net single without Packaging	1	2.10	24.00	48.30	4.40	0.00

More images:





Safety notes

- Evite el contacto directo con fuentes de luz: Los cables de fibra óptica, especialmente los que tienen fuentes de luz activas como el láser (por ejemplo, en sistemas de comunicación óptica), pueden emitir radiaciones peligrosas que pueden dañar los ojos. Procure no mirar nunca directamente a la luz de una fibra óptica, aunque la fuente luminosa sea invisible a simple vista.
- Cuando se trabaje con cables de fibra óptica, especialmente durante las pruebas o cuando se trabaje con láseres, deben llevarse siempre gafas protectoras para protegerse de las radiaciones nocivas.
- Al enchufar y desenchufar el cable, sujete sólo el enchufe y no tire directamente del cable.
- No doblar ni aplastar: Los cables de fibra óptica son sensibles a los esfuerzos mecánicos.
- Para proteger los cables de daños físicos, deben colocarse en conductos especiales o con materiales protectores.
- Mantenga limpios los conectores de los cables: Los cables de fibra óptica son sensibles al polvo y la suciedad. Incluso pequeñas partículas en los conectores pueden perjudicar gravemente la calidad de la señal.
- Los cables no deben utilizarse en entornos con temperaturas extremadamente altas o muy bajas. Preste atención a la información del producto sobre la temperatura máxima de funcionamiento del cable
- Compruebe regularmente si los cables presentan daños visibles, como grietas, dobleces o signos de desgaste. Los cables defectuosos deben sustituirse inmediatamente.

EU responsible person

EU based economic operator ensuring the product complies with the required regulations.

ASSMANN Electronic GmbH
 Auf dem Schüffel 3
 Lüdenscheid, Germany
<https://www.assmann.com>
info@assmann.com