

DIGITUS Commutateur réseau Gigabit 24 ports

DN-80113-1
EAN 4016032458067



DIGITUS Commutateur Gigabit 24 ports 24 ports 10/100/1000Base-T

Le DN-80113-1 dispose de 24 ports RJ45 10/100/1000 Mbit/s, les ports 23 et 24 étant les ports UPLINK. Il utilise la technologie Store and Forward (mode différé) combinée à une allocation dynamique de la mémoire sur chaque port. La fonction VLAN intégrée permet d'améliorer l'environnement du réseau et de réduire les coûts de maintenance du réseau. Le DN-80113-1 est facile à administrer et à entretenir.

Commutateur réseau Gigabit 24 ports, 2 ports Uplink, contrôle de flux (Flow Control), table d'adresses MAC 8K, VLAN

- Supporte IEEE802.3, IEEE802.3u, IEEE802.3x, IEEE802.3az
- Flow Control pour le mode full duplex et contre-pression pour le mode semi-duplex
- Prise en charge du mode VLAN
- Témoins LED pour la surveillance de l'état de fonctionnement et l'analyse des erreurs
- Capacité de commutation de 48 Gbps
- Table d'adresses MAC : 8K

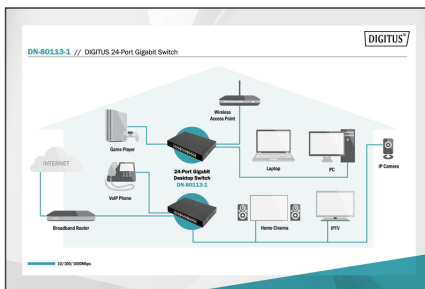
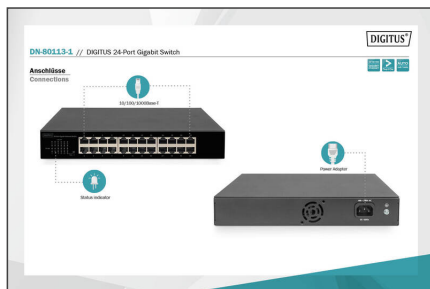
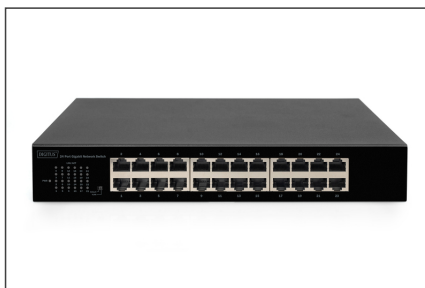
- Supporte Jumbo Frame jusqu'à 9216K octets
- Mémoire de paquets : 4,1 M bits
- Taux de transfert : 35,7 Mpps
- Économie d'énergie : IEEE 802.3az
- Indicateur LED PWR (vert), LINK / ACT : (vert)
- Alimentation électrique : AC:100-240V
- Consommation électrique : 5.32W
- Nombre de ports: 24
- Vitesse Ethernet: Gigabit
- Utilisation industrielle: Non
- Adapté pour un usage en extérieur: Non
- Managed: Non
- PoE (Power over Ethernet): Non
- Protection contre le vandalisme: Non
- VLAN: Oui

Package contents

- 1 x commutateur réseau Gigabit 24 ports
- 1 x câble de raccordement
- 1 x manuel utilisateur

Logistics						
	Number (pcs)	Weight (kg)	Depth (cm)	Width (cm)	Height (cm)	cm ³
Packaging Unit Carton	5	9.20	38.30	42.60	26.00	42,421.10
Packaging Unit Inside	1	1.84	23.00	37.00	8.00	6,808.00
Packaging Unit Single	1	1.84	23.00	37.00	8.00	6,808.00
Net single without Packaging	1	1.54	17.90	28.00	4.40	0.00

More images:



Safety notes

- Ce produit est destiné à un usage intérieur uniquement.
- Lisez toutes les instructions et suivez tous les avertissements et les instructions figurant sur l'appareil.
- Ne placez pas cet appareil sur une surface instable (comme un chariot, un support, une table, etc.).
- N'utilisez pas cet appareil à proximité de l'eau.
- Ne placez pas cet appareil à proximité ou au-dessus d'un radiateur.
- Le boîtier est doté d'ouvertures pour la dissipation de la chaleur et la ventilation. Afin d'éviter une surchauffe pendant le fonctionnement, les ouvertures de ventilation ne doivent pas être bloquées ou recouvertes.
- Ne placez pas l'appareil sur une surface molle (par exemple un lit, un canapé, une couverture, etc.). Cela bloquerait la ventilation.
- L'appareil ne doit pas être installé dans un environnement clos si une ventilation suffisante n'est pas assurée.
- Ne vaporisez pas de liquide sur l'appareil.
- Débranchez l'appareil avant de le nettoyer. N'utilisez pas de produits de nettoyage liquides ou en mousse.
- Nettoyez l'appareil avec un chiffon humide.
- Branchez l'appareil en fonction de l'alimentation électrique indiquée sur la plaque signalétique.
- Pour éviter d'endommager l'appareil, il est important que tous les appareils soient correctement mis à la terre.
- Ne placez pas d'objets sur le cordon d'alimentation et placez-le de manière à éviter de trébucher.
- Utilisez une protection contre les surtensions, un régulateur ou une alimentation sans coupure (UPS) pour protéger votre système contre les performances soudaines, temporaires et réduites.
- Fixez correctement le câble du système et le câble d'alimentation et veillez à ce qu'aucun objet n'appuie sur le câble.
- N'insérez pas d'objets dans l'appareil par les ouvertures du boîtier. Il y a un risque de court-circuit pouvant entraîner un incendie ou un choc électrique.
- N'essayez pas de réparer l'appareil vous-même. Adressez-vous toujours à un service après-vente agréé.
- Si l'une des conditions suivantes se produit, débranchez l'appareil et envoyez-le à un centre de service agréé pour qu'il soit réparé.
- Le câble d'alimentation, le bloc d'alimentation ou la fiche d'alimentation est endommagé(e) ou usé(e) ;
- Du liquide a pénétré dans l'appareil ;
- L'appareil a été exposé à la pluie ou à l'eau ;
- L'appareil est tombé ou le boîtier a été endommagé ;
- Le fonctionnement de l'appareil est manifestement modifié ;
- L'appareil ne peut pas être utilisé comme décrit dans le mode d'emploi.

EU responsible person

EU based economic operator ensuring the product complies with the required regulations.

ASSMANN Electronic GmbH
Auf dem Schüffel 3
Lüdenscheid, Germany
<https://www.assmann.com>
info@assmann.com