

DIGITUS 24 -Port Gigabit Switch, 19 Zoll, Unmanaged

DN-80113-1
EAN 4016032458067



DIGITUS 24-Port Gigabit Switch 24-port 10/100/1000Base-T

Der DN-80113-1 verfügt über 24 10/100/1000 Mbps RJ45 Ports, wobei der Port 23 und Port 24 die UPLINK Ports sind. Er nutzt die Store-and-Forward-Technologie in Kombination mit der dynamischen Speicherzuweisung für jeden Port. Die integrierte VLAN-Funktion kann die Netzwerkkumgebung verbessern und reduziert die Netzwerkwartungskosten. Der DN-80113-1 ist einfach zu verwalten und zu warten.

24-Port Gigabit Netzwerk-Switch, 2 Uplinkports, Flusskontrolle, 8K MAC-Adresstabelle, VLAN

- Unterstützt IEEE802.3, IEEE802.3u, IEEE802.3x, IEEE802.3az
- Flow Control für Vollduplex-Betrieb und Gegendruck für Halbduplex-Betrieb
- Unterstützung des VLAN-Modus
- LED-Leuchten zur Überwachung des Betriebszustands und zur Fehleranalyse
- 48 Gbps Switching-Kapazität
- MAC-Adresstabelle: 8K
- Unterstützt Jumbo Frame bis zu 9216K Byte

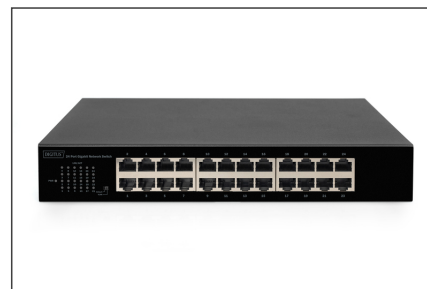
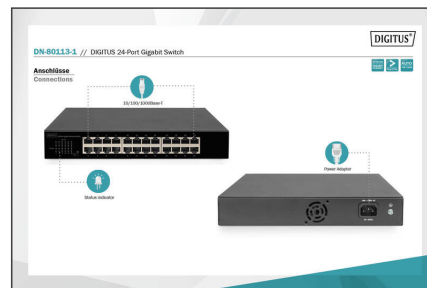
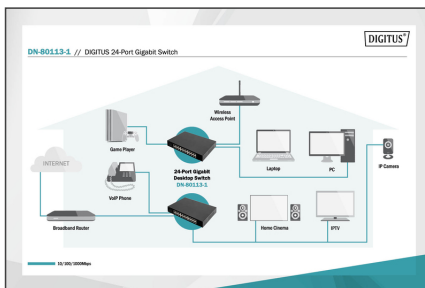
- Paketspeicher: 4.1 M Bit
- Weiterleitungsrate: 35,7 Mpps
- Energieeinsparung: IEEE 802.3az
- LED-Anzeige PWR (grün), LINK / ACT: (grün)
- Stromversorgung: 100 - 240V AC
- Stromverbrauch: 110Vac 60Hz 5.32W , 240Vac 50Hz 5.24W
- Anzahl der Ports: 24
- Ethernet Geschwindigkeit: Gigabit
- Industrielle Nutzung: nein
- Managed: nein
- Outdoor geeignet: nein
- PoE (Power over Ethernet): nein
- Schutz vor Vandalismus: nein
- VLAN: ja

Lieferumfang

- 1x 24 Port Gigabit Netzwerk Switch
- 1x Anschlusskabel
- 1 x Benutzerhandbuch

Logistische Daten						
	Anzahl (Stück)	Gewicht (kg)	Tiefe (cm)	Breite (cm)	Höhe (cm)	cm ³
Karton-VPE	5	9,20	38,30	42,60	26,00	42.421,10
Innen-VPE	1	1,84	23,00	37,00	8,00	6.808,00
Einzel-VPE	1	1,84	23,00	37,00	8,00	6.808,00
Netto einzeln ohne VP	1	1,54	17,90	28,00	4,40	0,00

Weitere Anwendungsbilder:



Sicherheitshinweise

- Dieses Produkt ist nur für den Innenbereich bestimmt.
- Lesen Sie alle Anleitungen und befolgen Sie alle Warnungen und Anleitungen auf dem Gerät.
- Stellen Sie dieses Gerät nicht auf eine instabile Fläche (wie Wagen, Ständer, Tisch usw.).
- Verwenden Sie dieses Gerät nicht in der Nähe von Wasser.
- Stellen Sie dieses Gerät nicht in der Nähe von oder über einem Heizkörper auf.
- Das Gehäuse ist mit Öffnungen zur Wärmeabfuhr und Belüftung versehen. Um eine Überhitzung während des Betriebs zu vermeiden, dürfen die Lüftungsöffnungen nicht blockiert oder abgedeckt werden.
- Stellen Sie das Gerät nicht auf eine weiche Unterlage (z.B. Bett, Sofa, Decke usw.). Dadurch wird die Belüftung blockiert.
- Das Gerät darf nicht in einer geschlossenen Umgebung aufgestellt werden, wenn keine ausreichende Belüftung gewährleistet ist.
- Sprühen Sie keine Flüssigkeiten auf das Gerät.
- Ziehen Sie vor der Reinigung den Netzstecker. Verwenden Sie keine Flüssig- oder Schaumreiniger.
- Reinigen Sie das Gerät mit einem feuchten Tuch.
- Schließen Sie das Gerät entsprechend der Stromversorgung auf dem Typenschild an.
- Um Schäden an dem Gerät zu vermeiden, ist es wichtig, dass alle Geräte ordnungsgemäß geerdet sind.
- Stellen Sie keine Gegenstände auf das Netzkabel und verlegen Sie es so, dass Stolperfallen vermieden werden.
- Verwenden Sie einen Überspannungsschutz, einen Regler oder eine unterbrechungsfreie Stromversorgung (USV), um Ihr System vor plötzlicher, vorübergehender und reduzierter Leistung zu schützen.
- Befestigen Sie Systemkabel und Netzkabel ordnungsgemäß und achten Sie darauf, dass keine Gegenstände auf das Kabel drücken.
- Führen Sie keine Gegenstände durch die Öffnungen des Gehäuses in das Gerät ein. Es besteht die Gefahr eines Kurzschlusses, der zu Feuer oder Stromschlag führen kann.
- Versuchen Sie nicht, das Gerät selbst zu reparieren. Wenden Sie sich stets an einen autorisierten Kundendienst.
- Wenn eine der folgenden Bedingungen eintritt, ziehen Sie den Netzstecker und senden Sie das Gerät zur Reparatur an einen autorisierten Kundendienst
 - Das Netzkabel, Netzteil oder Stecker für die Stromversorgung ist beschädigt oder verschlissen;
 - Flüssigkeit ist in das Gerät eingedrungen;
 - Das Gerät war Regen oder Wasser ausgesetzt;
 - Das Gerät ist heruntergefallen oder das Gehäuse wurde beschädigt;
 - Die Funktion des Gerätes ist offensichtlich verändert;
- Das Gerät kann nicht wie in der Bedienungsanleitung beschrieben betrieben werden.

Verantwortliche Person für die EU

In der EU ansässiger Wirtschaftsbeteiligter, der sicherstellt, dass das Produkt den erforderlichen Vorschriften entspricht.

ASSMANN Electronic GmbH
Auf dem Schüffel 3
Lüdenscheid, Germany
<https://www.assmann.com>
info@assmann.com