

DIGITUS DIGITUS 16-portars Gigabit Switch

DN-80112-1
EAN 4016032458050



DIGITUS 16-portars Gigabit Switch 16-portars 10/100/1000Base-T

”Digitus DN-80112-1 nätverksswitch har 16*10/100/1000Mbit/s RJ45-portar. Den använder Store-and-Forward-teknik i kombination med dynamisk minnesallokering för att säkerställa effektiv tilldelning av befintliga bandbredder till varje port. Denna switch är lätt att installera och behöver inte konfigureras. Den är enkel att använda och underhålla och lämpar sig för många olika nätverksmiljöer, till exempel företagsbyggnader, kommuner, hotell, kontor osv.”

Switchen är enkel att installera och behöver inte konfigureras. Den är enkel att använda och underhålla och lämpar sig för många olika nätverksmiljöer.

- Standarder: IEEE 802.3, IEEE 802.3u, IEEE 802.3z, IEEE 802.3x, IEEE802.3az, IEEE802.3ab
- Anslutning: 16 x10/100/1000 Mbps RJ45-anslutning
- Vidarebefordringsläge: Lagring och vidarebefordran
- Växlingskapacitet: 32 Gbps
- MAC-adresstabelle: 8K
- Jumbo-ramar: 9216K byte
- Paketbuffert: 4,1 M bit
- Vidarebefordringshastighet: 23,8 Mpps
- Inkommande strömförsörjning: AC 100-240V 50/60Hz

- Driftstemperatur: 0°C~40°C
- Förvaringstemperatur: -40°C~70°C
- Luftfuktighet under drift: 10%~90% RH icke-kondenserande
- Luftfuktighet under lagring: 5%~90% RH, icke-kondenserande
- Dimensions(L*W*H): 280*180*44mm
- Fläkt: fläktlös
- Strömförsörjning: AC:100-240V
- Strömförbrukning: 4W

Attributes

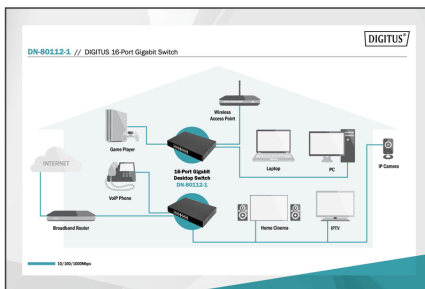
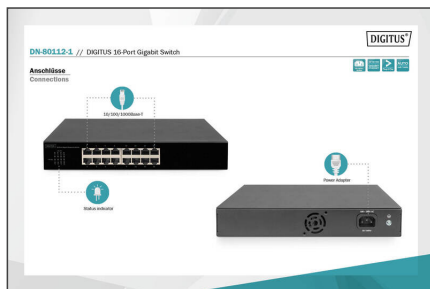
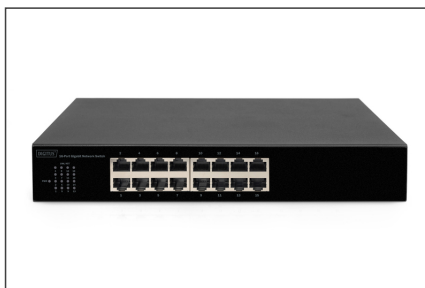
- Industriell användning: no
- Hanterat: no
- Passar utomhus: no
- PoE (Power over Ethernet): no
- Skydd mot vandalisering: no
- VLAN: no

Package contents

- 16-portars Switch 1x
- Nätkabel 1x
- QIG 1x
- Monteringsmaterial 1x

| Logistics | | | | | | |
|------------------------------|--------------|-------------|------------|------------|-------------|-----------------|
| | Number (pcs) | Weight (kg) | Depth (cm) | Width (cm) | Height (cm) | cm ³ |
| Packaging Unit Carton | 5 | 8.00 | 38.30 | 42.60 | 26.00 | 42,421.10 |
| Packaging Unit Inside | 1 | 1.60 | 23.00 | 37.00 | 8.00 | 6,808.00 |
| Packaging Unit Single | 1 | 1.60 | 23.00 | 37.00 | 8.00 | 6,808.00 |
| Net single without Packaging | 1 | 1.34 | 17.90 | 28.00 | 4.40 | 0.00 |

More images:



Safety notes

- Denna produkt är endast avsedd för inomhusbruk.
- Läs alla anvisningar och följ alla varningar och instruktioner på enheten.
- Placera inte apparaten på ett ostadigt underlag (t.ex. en vagn, ett stativ, ett bord etc.).
- Använd inte denna apparat i närheten av vatten.
- Placera inte apparaten nära eller ovanför en radiator.
- Höljet är försett med öppningar för värmeavledning och ventilation. För att förhindra överhettning under drift får ventilationsöppningarna inte blockeras eller täckas över.
- Placera inte apparaten på en mjuk yta (t.ex. säng, soffa, filt etc.). Detta kommer att blockera ventilationen.
- Apparaten får inte installeras i en sluten miljö om inte tillräcklig ventilation garanteras.
- Spraya inga vätskor på apparaten.
- Dra ut nätkontakten före rengöring. Använd inte flytande rengöringsmedel eller skumrengöringsmedel.
- Rengör apparaten med en fuktig trasa.
- Anslut apparaten enligt den strömförsörjning som anges på märkskylten.
- För att förhindra skador på apparaten är det viktigt att alla apparater är ordentligt jordade.
- Placera inga föremål på nätkabeln och lägg den på ett sådant sätt att det inte finns någon risk att snubbla.
- Använd ett överspänningsskydd, en regulator eller en avbrottsfri strömförsörjning (UPS) för att skydda systemet mot plötslig, tillfällig och reducerad ström.
- Säkra systemkabeln och nätkabeln ordentligt och se till att inga föremål trycker på kabeln.
- För inte in några föremål i apparaten genom öppningarna i höljet. Det finns risk för kortslutning, vilket kan leda till brand eller elektriska stötar.
- Försök inte att reparera apparaten själv. Kontakta alltid ett auktoriserat kundservicecenter.
- Om något av följande inträffar ska du dra ur kontakten och skicka apparaten till en auktoriserad serviceverkstad för reparation
- Nätkabeln, nätaggregatet eller kontakten till nätaggregatet är skadad eller sliten;
- Vätska har trängt in i apparaten;
- Enheten har utsatts för regn eller vatten;
- Enheten har tappats eller höljet har skadats;
- Enhetens funktion har uppenbarligen förändrats;
- Apparaten kan inte användas på det sätt som beskrivs i bruksanvisningen.

EU responsible person

EU based economic operator ensuring the product complies with the required regulations.
 ASSMANN Electronic GmbH
 Auf dem Schüffel 3
 Lüdenscheid, Germany

<https://www.assmann.com>
info@assmann.com