

DIGITUS Switch Gigabit 16 porte DIGITUS

DN-80112-1
EAN 4016032458050



Switch Gigabit 16 porte DIGITUS 16 porte 10/100/1000Base-T

“Lo switch di rete DN-80112-1 ha 16* porte RJ45 10/100/1000Mbps. Utilizza la tecnologia store-and-forward, combinata con l'assegnazione dinamica della memoria per garantire l'efficace assegnazione delle larghezze di banda disponibili a ciascuna porta. Questo switch è facile da installare e non richiede alcuna configurazione. Inoltre, ha una semplice manutenzione e gestione ed è adatto per una serie di ambienti di rete tra cui, ad es., edifici commerciali/aziendali, comuni, hotel, uffici ecc.”

Lo switch è facile da installare e non necessita di configurazione. Inoltre, la manutenzione e la gestione sono semplici ed è adatto per una serie di ambienti di rete.

- Standard: IEEE 802.3, IEEE 802.3u, IEEE 802.3z, IEEE 802.3x, IEEE802.3az, IEEE802.3ab
- Connessione: 16 x10/100/1000Mbps RJ45
- Modalità di inoltro: memorizzazione e inoltro
- Capacità di commutazione: 32Gbps
- Tabella indirizzi MAC: 8K
- Cornici Jumbo: 9216K byte
- Buffer dei pacchetti: 4,1 M di bit
- Velocità di inoltro: 23,8Mpps

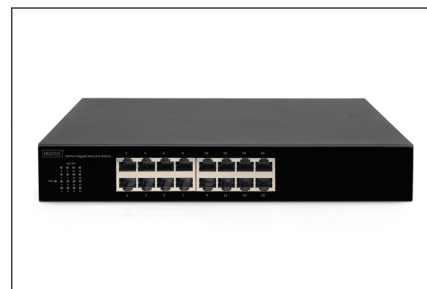
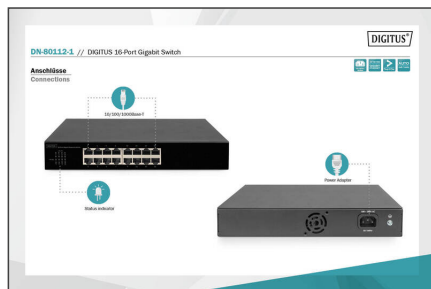
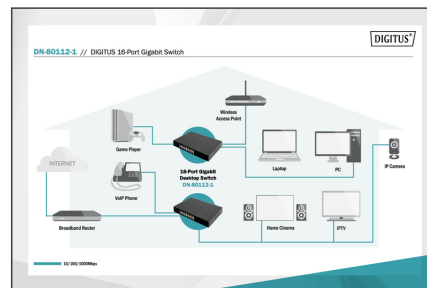
- Alimentazione in ingresso: AC 100-240V 50/60Hz
- Temperatura di esercizio: 0°C~40°C
- Temperatura di stoccaggio: -40°C~70°C
- Umidità durante il funzionamento: 10%~90% RH senza condensa
- Umidità durante lo stoccaggio: 5%~90% RH, senza condensa
- Dimensions(L*W*H): 280*180*44mm
- Ventola: senza ventola
- Alimentazione: AC: 100-240V
- Consumo di energia: 4W
- Uso industriale: no
- Adatto per esterni: no
- Gestito: no
- Power over Ethernet: no
- Protezione da atti vandalici: no
- VLAN: no

Package contents

- Switch a 16 porte 1x
- Cavo di rete 1x
- QIG 1x
- Materiale di montaggio 1x

Logistics						
	Number (pcs)	Weight (kg)	Depth (cm)	Width (cm)	Height (cm)	cm ³
Packaging Unit Carton	5	8.00	38.30	42.60	26.00	42,421.10
Packaging Unit Inside	1	1.60	23.00	37.00	8.00	6,808.00
Packaging Unit Single	1	1.60	23.00	37.00	8.00	6,808.00
Net single without Packaging	1	1.34	17.90	28.00	4.40	0.00

More images:



Safety notes

- Questo prodotto è destinato esclusivamente all'uso interno.
- Leggere tutte le istruzioni e seguire tutte le avvertenze e le indicazioni riportate sul dispositivo.
- Non collocare l'apparecchio su una superficie instabile (come un carrello, un cavalletto, un tavolo, ecc.).
- Non utilizzare questo apparecchio in prossimità dell'acqua.
- Non collocare l'apparecchio vicino o sopra un radiatore.
- L'alloggiamento è dotato di aperture per la dissipazione del calore e la ventilazione. Per evitare il surriscaldamento durante il funzionamento, le aperture di ventilazione non devono essere bloccate o coperte.
- Non collocare l'apparecchio su una superficie morbida (ad es. letto, divano, coperta, ecc.). In questo modo si blocca la ventilazione.
- L'apparecchio non deve essere installato in un ambiente chiuso se non è garantita un'adeguata ventilazione.
- Non spruzzare liquidi sull'apparecchio.
- Prima di procedere alla pulizia, scollegare la spina di rete. Non utilizzare detergenti liquidi o schiumogeni.
- Pulire l'apparecchio con un panno umido.
- Collegare il dispositivo in base all'alimentazione indicata sulla targhetta.
- Per evitare danni all'apparecchio, è importante che tutti gli apparecchi siano correttamente collegati a terra.
- Non collocare oggetti sul cavo di alimentazione e posarlo in modo da evitare il rischio di inciampare.
- Utilizzate un limitatore di sovratensione, un regolatore o un gruppo di continuità (UPS) per proteggere il sistema da improvvise e temporanee riduzioni di potenza.
- Fissare correttamente il cavo di sistema e il cavo di rete e assicurarsi che nessun oggetto preme sul cavo.
- Non inserire oggetti nell'apparecchio attraverso le aperture dell'alloggiamento. C'è il rischio di un cortocircuito che può provocare incendi o scosse elettriche.
- Non tentare di riparare l'apparecchio da soli. Rivolgersi sempre a un centro di assistenza clienti autorizzato.
- Se si verifica una delle seguenti condizioni, scollegare l'apparecchio e inviarlo a un centro di assistenza autorizzato per la riparazione
- Il cavo di rete, l'alimentatore o la spina dell'alimentatore sono danneggiati o usurati;
- Il liquido è penetrato nell'apparecchio;
- Il dispositivo è stato esposto alla pioggia o all'acqua;
- Il dispositivo è caduto o la custodia è stata danneggiata;
- La funzione del dispositivo è ovviamente cambiata;
- L'apparecchio non può essere utilizzato come descritto nelle istruzioni per l'uso.

EU responsible person

EU based economic operator ensuring the product complies with the required regulations.

ASSMANN Electronic GmbH
Auf dem Schüffel 3
Lüdenscheid, Germany
<https://www.assmann.com>
info@assmann.com