

# DIGITUS Conmutador Gigabit de 16 puertos DIGITUS

DN-80112-1  
EAN 4016032458050



### Conmutador Gigabit de 16 puertos DIGITUS 16 puertos 10/100/1000 Base-T

«El conmutador de red Digitus DN-80112-1 tiene 16 puertos RJ45 de 10/100/1000 Mbps. Utiliza la tecnología Store and Forward, combinada con la asignación dinámica de memoria, para garantizar la asignación efectiva de los anchos de banda existentes a cada puerto. Este conmutador es fácil de instalar y no requiere ninguna configuración. Su gestión y su mantenimiento son sencillos y es apropiado para múltiples entornos de red, por ejemplo, en edificios comerciales, ayuntamientos, hoteles, oficinas, etc.»

**Este conmutador es fácil de instalar y no requiere ninguna configuración. Su gestión y su mantenimiento son sencillos y es apropiado para múltiples entornos de red.**

- Estándares: IEEE 802.3, IEEE 802.3u, IEEE 802.3z, IEEE 802.3x, IEEE802.3az, IEEE802.3ab
- Conexión: 16 x10/100/1000Mbps conexión RJ45
- Modo de reenvío: Almacenamiento y reenvío
- Capacidad de conmutación: 32 Gbps
- Tabla de direcciones MAC: 8K
- Tramas Jumbo: 9216K bytes
- Búfer de paquetes: 4,1 millones de bits
- Velocidad de transmisión: 23,8Mpps

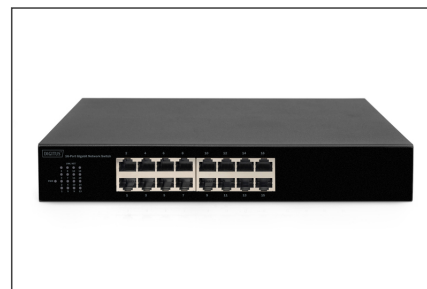
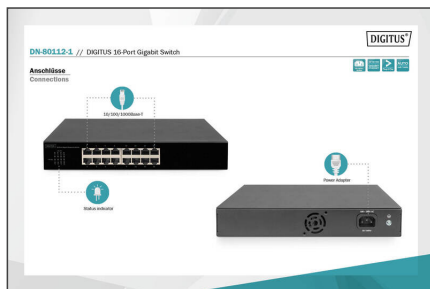
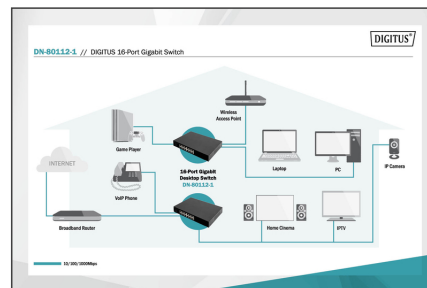
- Alimentación de entrada: AC 100-240V 50/60Hz
- Temperatura de funcionamiento: 0°C~40°C
- Temperatura de almacenamiento: -40°C~70°C
- Humedad durante el funcionamiento: 10%~90% HR sin condensación
- Humedad durante el almacenamiento: 5%~90% HR, sin condensación
- Dimensiones(L\*W\*H): 280\*180\*44mm
- Ventilador: sin ventilador
- Fuente de alimentación: AC:100-240V
- Consumo: 4 W
- Uso industrial: no
- Apto para exteriores: no
- Managed: no
- PoE (Power over Ethernet): no
- Protección contra vandalismo: no
- VLAN: no

#### Package contents

- 1 Conmutador de 16 puertos
- 1 cable de red
- 1 guía rápida para la instalación
- 1 set de material de montaje

Logistics						
	Number (pcs)	Weight (kg)	Depth (cm)	Width (cm)	Height (cm)	cm <sup>3</sup>
Packaging Unit Carton	5	8.00	38.30	42.60	26.00	42,421.10
Packaging Unit Inside	1	1.60	23.00	37.00	8.00	6,808.00
Packaging Unit Single	1	1.60	23.00	37.00	8.00	6,808.00
Net single without Packaging	1	1.34	17.90	28.00	4.40	0.00

More images:



Safety notes

- Este producto está destinado exclusivamente para uso en interiores.
- Lea todas las instrucciones y siga todas las advertencias e instrucciones del aparato.
- No coloque este aparato sobre una superficie inestable (como un carrito, un soporte, una mesa, etc.).
- No utilice este aparato cerca del agua.
- No coloque este aparato cerca o encima de un radiador.
- La carcasa está equipada con aberturas para la disipación del calor y la ventilación. Para evitar el sobrecalentamiento durante el funcionamiento, las aberturas de ventilación no deben bloquearse ni taparse.
- No coloque el aparato sobre una superficie blanda (por ejemplo, cama, sofá, manta, etc.). Esto bloquearía la ventilación.
- El aparato no debe instalarse en un entorno cerrado si no se garantiza una ventilación adecuada.
- No pulverice ningún líquido sobre el aparato.
- Desconecte el enchufe de la red antes de limpiar. No utilice productos de limpieza líquidos o espumosos.
- Limpie el aparato con un paño húmedo.
- Conecte el aparato según la alimentación indicada en la placa de características.
- Para evitar daños en el aparato, es importante que todos los aparatos estén correctamente conectados a tierra.
- No coloque ningún objeto sobre el cable de alimentación y tiéndalo de forma que no haya peligro de tropezar.
- Utilice un protector contra sobretensiones, un regulador o un sistema de alimentación ininterrumpida (SAI) para proteger su sistema de una alimentación repentina, temporal y reducida.
- Fije correctamente el cable del sistema y el cable de alimentación y asegúrese de que ningún objeto presiona el cable.
- No introduzca ningún objeto en el aparato a través de las aberturas de la carcasa. Existe riesgo de cortocircuito, que puede provocar un incendio o una descarga eléctrica.
- No intente reparar el aparato usted mismo. Póngase siempre en contacto con un centro de atención al cliente autorizado.
- Si se da una de las siguientes condiciones, desenchufe el aparato y envíelo a un centro de servicio autorizado para su reparación
- El cable de alimentación, la fuente de alimentación o el enchufe de la fuente de alimentación están dañados o desgastados;
- Ha penetrado líquido en el aparato;
- El aparato ha estado expuesto a la lluvia o al agua;
- El aparato se ha caído o la carcasa se ha dañado;
- Evidentemente, la función del aparato ha cambiado;
- El aparato no puede funcionar como se describe en el manual de instrucciones.

**EU responsible person**

EU based economic operator ensuring the product complies with the required regulations.

ASSMANN Electronic GmbH  
Auf dem Schüffel 3  
Lüdenscheid, Germany  
<https://www.assmann.com>  
[info@assmann.com](mailto:info@assmann.com)