

# DIGITUS 16-Port Gigabit Switch, 19 Zoll, Unmanaged

DN-80112-1  
EAN 4016032458050



### DIGITUS 16-Port Gigabit Switch 16-Port 10/100/1000Base-T

"Der Digitus DN-80112-1 Netzwerkschicht hat 16\*10/100/1000Mbps RJ45 Ports. Die Verwendung der Store-and-Forward-Technologie, kombiniert mit dynamischer Speicherzuweisung ermöglicht die effektive Zuweisung der vorhandenen Bandbreiten an jeden Port. Dieser Switch ist einfach zu installieren und erfordert keine Konfiguration. Er ist einfach zu verwalten und zu warten und eignet sich für eine Vielzahl von Netzwerkumgebungen Umgebung, wie z.B. Geschäftsgebäude, Gemeinde, Hotel, Büro usw"

**Dieser Switch ist einfach zu installieren und muss nicht konfiguriert werden. Er ist einfach zu verwalten und zu warten und eignet sich für eine Vielzahl von Netzwerkumgebungen.**

- Normen: IEEE 802.3, IEEE 802.3u, IEEE 802.3z, IEEE 802.3x, IEEE802.3az, IEEE802.3ab
- Anschluss: 16 x10/100/1000Mbps RJ45-Anschluss
- Weiterleitungs-Modus: Speicherung und Weiterleitung
- Switching-Kapazität: 32Gbps
- MAC-Adressentabelle: 8K
- Jumbo-Frames: 9216K Byte
- Paket-Puffer: 4.1M Bit
- Weiterleitungsrate: 23.8Mpps

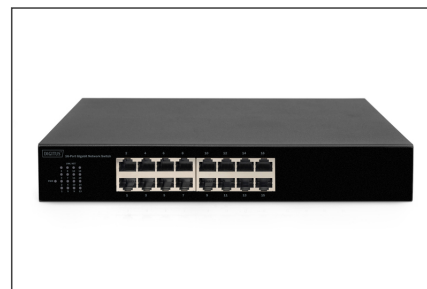
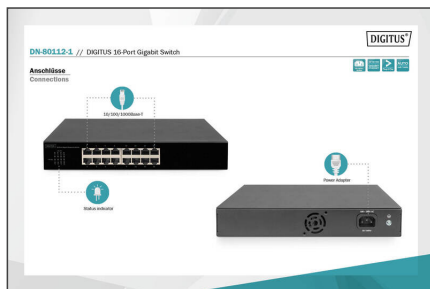
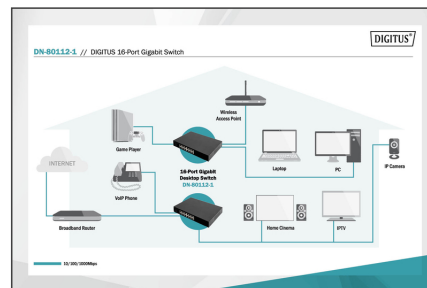
- Eingang Stromversorgung: 100-240V AC 50/60Hz
- Betriebstemperatur: 0°C~40°C
- Lagertemperatur: -40°C~70°C
- Luftfeuchtigkeit bei Betrieb: 10%~90% RH nicht kondensierend
- Luftfeuchtigkeit bei Lagerung: 5%~90% RH, nicht kondensierend
- Dimensions(L\*W\*H): 280 x 180 x 44mm
- Lüfter: Lüfterlos
- Stromversorgung: 100 - 240V AC
- Stromverbrauch: 100Vac 60Hz 4.09W , 240Vac 50Hz 4.10W
- Industrielle Nutzung: nein
- Managed: nein
- Outdoor geeignet: nein
- PoE (Power over Ethernet): nein
- Schutz vor Vandalismus: nein
- VLAN: nein

### Lieferumfang

- 16 Port Switch 1x
- Netzkabel 1x
- QIG 1x
- Montagematerial 1x

Logistische Daten						
	Anzahl (Stück)	Gewicht (kg)	Tiefe (cm)	Breite (cm)	Höhe (cm)	cm <sup>3</sup>
Karton-VPE	5	8,00	38,30	42,60	26,00	42.421,10
Innen-VPE	1	1,60	23,00	37,00	8,00	6.808,00
Einzel-VPE	1	1,60	23,00	37,00	8,00	6.808,00
Netto einzeln ohne VP	1	1,34	17,90	28,00	4,40	0,00

Weitere Anwendungsbilder:



Sicherheitshinweise

- Dieses Produkt ist nur für den Innenbereich bestimmt.
- Lesen Sie alle Anleitungen und befolgen Sie alle Warnungen und Anleitungen auf dem Gerät.
- Stellen Sie dieses Gerät nicht auf eine instabile Fläche (wie Wagen, Ständer, Tisch usw.).
- Verwenden Sie dieses Gerät nicht in der Nähe von Wasser.
- Stellen Sie dieses Gerät nicht in der Nähe von oder über einem Heizkörper auf.
- Das Gehäuse ist mit Öffnungen zur Wärmeabfuhr und Belüftung versehen. Um eine Überhitzung während des Betriebs zu vermeiden, dürfen die Lüftungsöffnungen nicht blockiert oder abgedeckt werden.
- Stellen Sie das Gerät nicht auf eine weiche Unterlage (z.B. Bett, Sofa, Decke usw.). Dadurch wird die Belüftung blockiert.
- Das Gerät darf nicht in einer geschlossenen Umgebung aufgestellt werden, wenn keine ausreichende Belüftung gewährleistet ist.
- Sprühen Sie keine Flüssigkeiten auf das Gerät.
- Ziehen Sie vor der Reinigung den Netzstecker. Verwenden Sie keine Flüssig- oder Schaumreiniger.
- Reinigen Sie das Gerät mit einem feuchten Tuch.
- Schließen Sie das Gerät entsprechend der Stromversorgung auf dem Typenschild an.
- Um Schäden an dem Gerät zu vermeiden, ist es wichtig, dass alle Geräte ordnungsgemäß geerdet sind.
- Stellen Sie keine Gegenstände auf das Netzkabel und verlegen Sie es so, dass Stolperfallen vermieden werden.
- Verwenden Sie einen Überspannungsschutz, einen Regler oder eine unterbrechungsfreie Stromversorgung (USV), um Ihr System vor plötzlicher, vorübergehender und reduzierter Leistung zu schützen.
- Befestigen Sie Systemkabel und Netzkabel ordnungsgemäß und achten Sie darauf, dass keine Gegenstände auf das Kabel drücken.
- Führen Sie keine Gegenstände durch die Öffnungen des Gehäuses in das Gerät ein. Es besteht die Gefahr eines Kurzschlusses, der zu Feuer oder Stromschlag führen kann.
- Versuchen Sie nicht, das Gerät selbst zu reparieren. Wenden Sie sich stets an einen autorisierten Kundendienst.
- Wenn eine der folgenden Bedingungen eintritt, ziehen Sie den Netzstecker und senden Sie das Gerät zur Reparatur an einen autorisierten Kundendienst
  - Das Netzkabel, Netzteil oder Stecker für die Stromversorgung ist beschädigt oder verschlissen;
  - Flüssigkeit ist in das Gerät eingedrungen;
  - Das Gerät war Regen oder Wasser ausgesetzt;
  - Das Gerät ist heruntergefallen oder das Gehäuse wurde beschädigt;
  - Die Funktion des Gerätes ist offensichtlich verändert;
  - Das Gerät kann nicht wie in der Bedienungsanleitung beschrieben betrieben werden.

**Verantwortliche Person für die EU**

In der EU ansässiger Wirtschaftsbeteiligter, der sicherstellt, dass das Produkt den erforderlichen Vorschriften entspricht.

ASSMANN Electronic GmbH  
Auf dem Schüffel 3  
Lüdenscheid, Germany  
<https://www.assmann.com>  
[info@assmann.com](mailto:info@assmann.com)