

DIGITUS USB 2.0 Serieller Adapter

DA-70167
EAN 4016032456308



USB 2.0 auf seriellen Konverter, DSUB 9M inkl. USB A Kabel 80cm

Durch den DIGITUS® USB2.0 Seriell-Adapter wird eine praktische Lösung für die Bereitstellung serieller Konnektivität geboten. Eine serielle RS232-Schnittstelle ist mittlerweile an neuerer Hardware nicht mehr verfügbar, durch den DIGITUS® USB2.0 Seriell-Adapter wird der Datenaustausch zwischen einem USB2.0-Port am Computer und Peripheriegeräten mit serieller Schnittstelle (COM-Port, RS232), wie z.B. Wetterstationen, Sensoren, Maschinensteuerungen, Set-Top-Boxen, Spielekonsolen, PDAs, Scanner, Modems, ISDN-Adapter und vielen weiteren Peripheriegeräten ermöglicht. Der USB2.0 Seriell-Adapter ist abwärtskompatibel zu USB1.1 und ermöglicht anpassbare Baudraten zwischen 75 Bit und 128.000 Bit pro Sekunde. Durch den individuell konfigurierbaren PL2303GT Chipsatz wird eine Kompatibilität aller gängigen Betriebssysteme geboten, ebenfalls wird das Power-Management, sowie Remote-Wake-Up unterstützt. Die Stromversorgung erfolgt über den USB Anschluss, ein separates Netzteil wird nicht benötigt.

Stellt eine serielle RS232 Schnittstelle über USB2.0 zur Verfügung

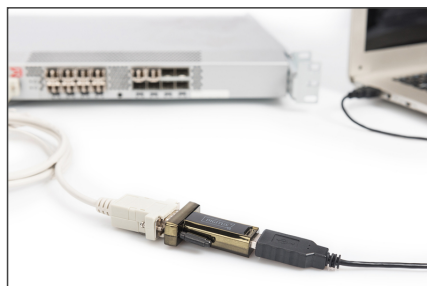
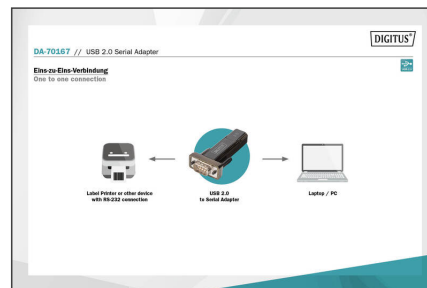
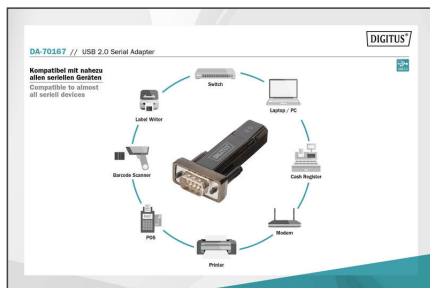
- Stellt eine serielle RS232 Schnittstelle über USB2.0 zur Verfügung
- Entspricht dem USB 2.0 Standard
- Abwärtskompatibilität zu USB 1.1
- Anpassbare Datentransferraten zwischen 75 Bit und 128.000 Bit pro Sekunde
- Unterstützt Remote-Wake-up und Power-Management
- Chipsatz: PL2303GT
- Individuelle Konfiguration über den PL2303GT Chipsatz
- 1× RS232-Stecker (Sub D 9-pol.) / 1× USB A Stecker
- Interface: Full Duplex
- vergoldete Kontakte
- Inkl. USB-Verlängerungskabel, ca. 80 cm
- Unterstützt Windows 10, 8.1, 8, 7, Vista, XP, Mac OS X und Linux
- True 3.3V CMOS-Ausgang und TTL Eingang

Lieferumfang

- USB - Seriell Adapter
- USB Verlängerungskabel
- Treiber CD

Logistische Daten						
	Anzahl (Stück)	Gewicht (kg)	Tiefe (cm)	Breite (cm)	Höhe (cm)	cm ³
Karton-VPE	150	15,30	30,00	46,00	25,00	34.500,00
Innen-VPE	1	0,10	10,00	14,00	5,00	700,00
Einzel-VPE	1	0,10	10,00	14,00	5,00	700,00
Netto einzeln ohne VP	1	0,06	3,30	7,40	1,50	0,00

Weitere Anwendungsbilder:



Sicherheitshinweise

- Überlastung kann zu Überhitzung und Schäden am Gerät oder an der angeschlossenen Peripherie führen.
- Nutzen sie falls erforderlich eine externe Stromversorgung, um eine stabile Leistung zu gewährleisten.
- Wenn Geräte wie externe Festplatten oder Drucker angeschlossen werden, die eine hohe Stromaufnahme benötigen, sollte das Gerät mit einer externen Stromversorgung verwendet werden. Ansonsten könnte das
- Gerät überlastet werden oder es könnten Funktionsproblem auftreten.
- Setzen Sie das Gerät nicht Regen, Feuchtigkeit, Dämpfen oder Flüssigkeiten aus.
- Führen Sie keine Gegenstände in das Gerät ein.
- Versuchen Sie nicht, die Einheit eigenmächtig zu reparieren oder das Gehäuse zu öffnen. Sie riskieren elektrischen Schlag!
- Sorgen Sie für ausreichende Belüftung, um Schäden durch Überhitzung zu vermeiden.
- Staub, Feuchtigkeit, Dämpfe sowie starke Reinigungs- oder Lösungsmittel können Schäden am Gerät verursachen.
- Trennen Sie das Gerät vor der Säuberung von der Stromversorgung und den verbundenen Geräten.
- Säubern Sie das Gerät mit einem staubfreien Tuch.

Verantwortliche Person für die EU

In der EU ansässiger Wirtschaftsbeteiligter, der sicherstellt, dass das Produkt den erforderlichen Vorschriften entspricht.

ASSMANN Electronic GmbH
Auf dem Schüffel 3
Lüdenscheid, Germany
<https://www.assmann.com>
info@assmann.com