

DIGITUS Support de rail DIN 483 mm (19"), 4U

DN-19-DIN-4U
EAN 4016032456100



Support de profilés chapeau, 4U, 178x483x223 mm, galvanisé rail DIN inclus, profondeur et hauteur variables

Le support de rail DIN de 483 mm (19") permet l'installation d'appareils à rail DIN sur un profilé oméga de 390 mm de largeur. Il est à profondeur variable et peut, au besoin, être pivoté vers le haut ou le bas pour un montage de l'appareil à 90°. Le côté arrière dispose d'un rail en C à hauteur variable doté de points de fixation spéciaux prévus, par exemple, pour une bande auto-agrippante ou un

serre-câble pour un guidage de câble optimal. Le support intégral est réglable en hauteur en fonction des différents espaces disponibles (les supports de fixation 4U sont toutefois déjà fixés au dispositif).

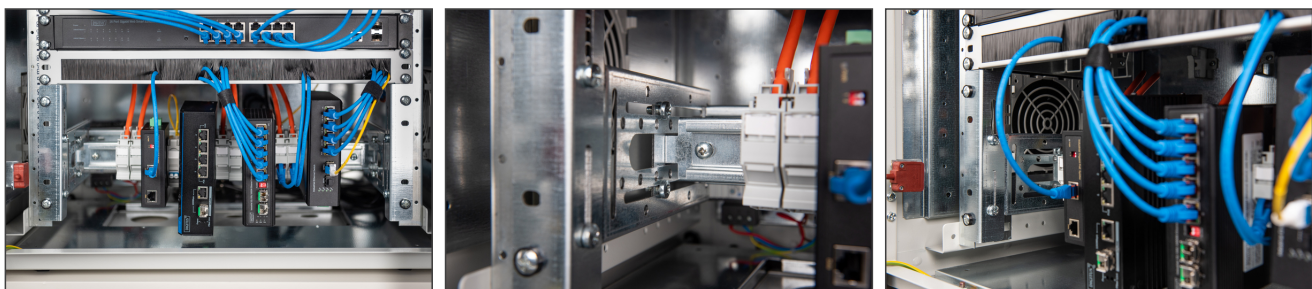
- Tôle d'acier galvanisée
- capacité de charge : 20 kg

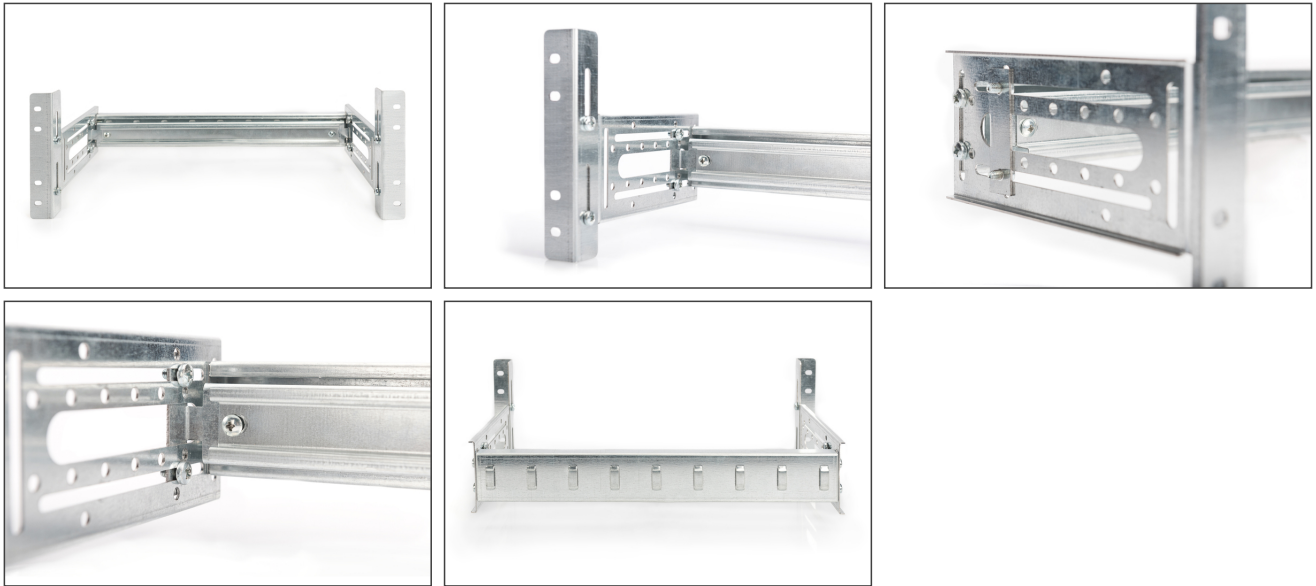
Package contents

- Kit d'installation (vis, écrous à cage, rondelles)

Logistics						
	Number (pcs)	Weight (kg)	Depth (cm)	Width (cm)	Height (cm)	cm ³
Packaging Unit Carton	12	42.00	60.00	50.00	50.00	150,000.00
Packaging Unit Inside	1	3.50	24.00	50.00	20.00	24,000.00
Packaging Unit Single	1	3.50	24.00	50.00	20.00	24,000.00
Net single without Packaging	1	1.60	22.30	48.30	17.80	0.00

More images:



**Safety notes**

- Lors de l'installation et de l'utilisation des accessoires pour armoires réseau, respectez les consignes de sécurité du fabricant ou du système d'armoire dans lequel vous souhaitez utiliser l'accessoire.

EU responsible person

EU based economic operator ensuring the product complies with the required regulations.

ASSMANN Electronic GmbH
Auf dem Schüffel 3
Lüdenscheid, Germany
<https://www.assmann.com>
info@assmann.com