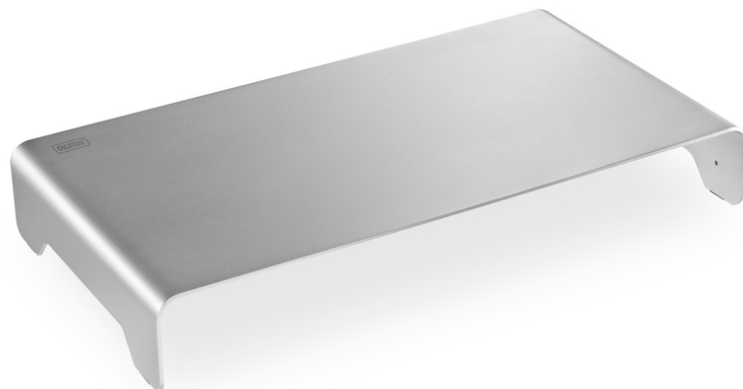


DIGITUS Aluminium monitorverhoging

DA-90369
EAN 4016032456056



Slanke aluminium monitorverhoger zilver

Met de ultradunne monitorverhoging krijgt u een functioneel product dat niets te wensen overlaat als het gaat om design en elegantie. Profiteer van de verhoogde monitor- of laptoppositie en creëer een comfortabele leespositie. De monitorstandaard wordt aanbevolen voor beeldschermen van 11" tot 32" en is ontworpen voor een draagvermogen van maximaal 10 kg. Daarnaast zorgen de glijvaste kussens onder de standaard voor een stevige basis. Bovendien kunt u uw toetsenbord en muis onder de standaard plaatsen om meer ruimte op uw werkplek te creëren.

Goedgevormde monitorverhoging van fijn aluminium - verbetert uw kijkpositie en creëert ruimte op uw bureau. De ultradunne monitorstandaard is de beste keuze als het gaat om stijl, modern design en functionaliteit.

- Glijvaste kussens voor een veilige basis
- Draagvermogen 10 kg
- Ruimte voor toetsenborden tot 39 cm onder de standaard
- Aanbevolen beeldschermformaten: 11" - 32"
- Geschikt voor beeldschermen of laptops
- Kleur: Zilver
- Materiaal: Aluminium
- Afmetingen: l 40 x b 21 x h 6,3 cm
- Gewicht: 0,5 kg
- Stijl: Monitorstandaard

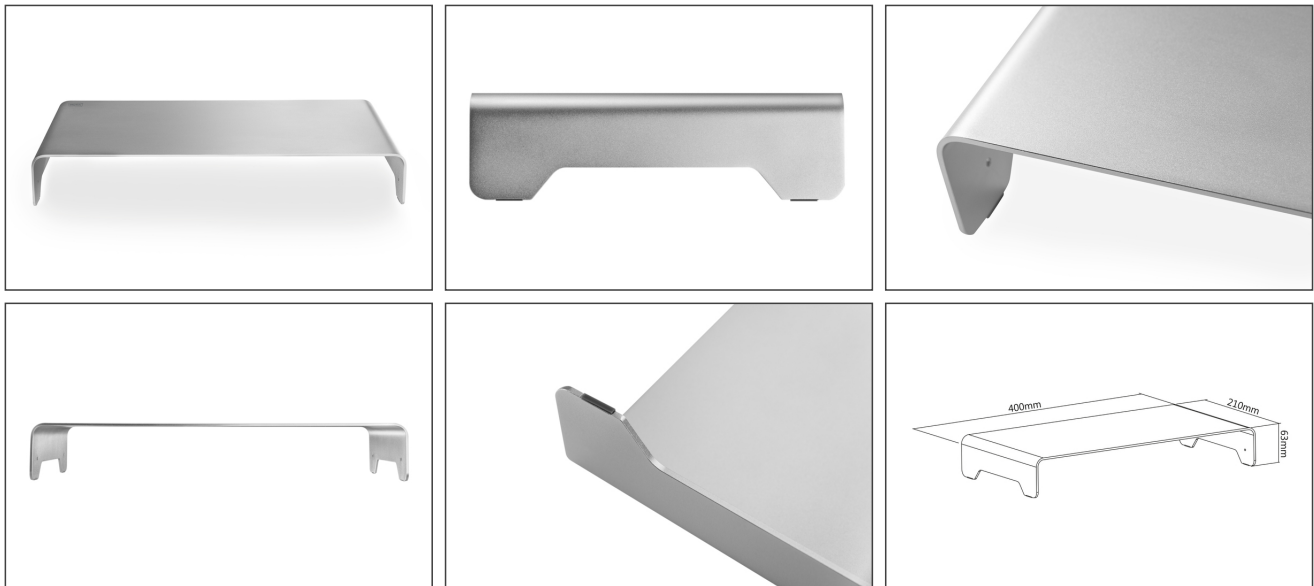
Package contents

- 1x aluminium monitorverhoging
- 1 x QIG

Logistics						
	Number (pcs)	Weight (kg)	Depth (cm)	Width (cm)	Height (cm)	cm ³
Packaging Unit Carton	10	12.50	38.20	43.50	49.00	81,423.30
Packaging Unit Inside	1	1.25	23.50	42.00	7.20	7,106.40
Packaging Unit Single	1	1.25	23.50	42.00	7.20	7,106.40
Net single without Packaging	1	0.81	21.00	40.00	6.30	0.00

More images:





Safety notes

- Lees de volledige handleiding voordat u begint met de montage en installatie. Neem contact op met uw plaatselijke dealer als u vragen hebt over de instructies of waarschuwingen.
- LET OP: Gebruik met producten die het toegestane gewicht overschrijden, kan leiden tot schade of mogelijk letsel.
- De beugels moeten worden gemonteerd volgens de installatie-instructies. Onjuiste installatie kan leiden tot schade of letsel.
- Gebruik veiligheidsuitrusting en geschikt gereedschap. Het product mag alleen door specialisten worden geïnstalleerd.
- Dit product kan worden geïnstalleerd op muren van houtskeletbouw, massief beton of steen.
- De dragende oppervlakken moeten het volledige gewicht van de toestellen en alle bijkomende onderdelen veilig kunnen dragen.
- Gebruik alleen de bijgeleverde installatieschroeven en draai ze niet te strak aan.
- Dit product bevat kleine onderdelen die bij inslikken verstikkingsgevaar kunnen veroorzaken. Houd deze onderdelen uit de buurt van kinderen.
- Gebruik dit product alleen binnenshuis. Gebruik van het product buitenshuis kan leiden tot letsel en schade.
- BELANGRIJK: Vergelijk voor de installatie alle ontvangen onderdelen met de onderdelenlijst. Als er onderdelen beschadigd zijn of ontbreken, vraag dan uw plaatselijke dealer om vervangende onderdelen.
- ONDERHOUD: Controleer de montagebeugel regelmatig op veiligheid en stabiliteit (bij voorkeur elke drie maanden).

EU responsible person

EU based economic operator ensuring the product complies with the required regulations.

ASSMANN Electronic GmbH
 Auf dem Schüffel 3
 Lüdenscheid, Germany
<https://www.assmann.com>
info@assmann.com