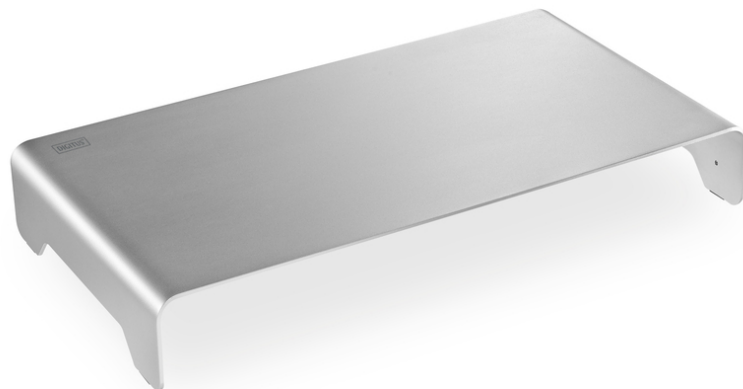


# DIGITUS Supporto per monitor in alluminio

DA-90369  
EAN 4016032456056



### Sottile alzata per monitor in alluminio argento

Il supporto per monitor ultra sottile è un prodotto funzionale che non lascia nulla a desiderare in termini di design ed eleganza. Godete dei vantaggi offerti dal posizionamento più elevato del monitor e da una posizione di lettura più comoda. Questo supporto è adatto per monitor da 11" a 32" e con un peso fino a 10 kg. Inoltre, i cuscinetti anti-scivolo sotto il supporto assicurano che il monitor resti sicuro in posizione. Il mouse e la tastiera possono essere riposti sotto il supporto per lasciare più spazio sulla scrivania.

**Elegante supporto per monitor realizzato in alluminio di alta qualità: migliora la posizione di visione e lascia più spazio sulla scrivania. Il supporto per monitor ultrasottile è la scelta migliore in termini di stile, design moderno e funzionalità.**

- Cuscinetti anti-scivolo per impedire gli spostamenti accidentali

- Portata fino a 10 kg
- Spazio per una tastiera fino a 39 cm sotto il supporto
- Dimensione del monitor consigliata: 11" - 32"
- Adatto per monitor o notebook
- Colore: Argento
- Materiale: alluminio
- Dimensioni: L 40 x P 21 x A 6,3 cm
- Peso: 0,5 kg

### Attributes

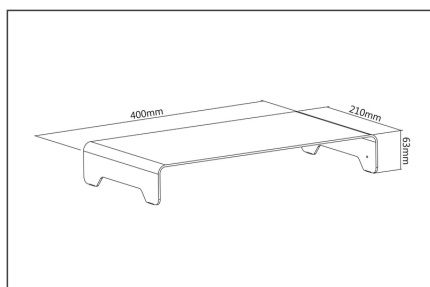
- Stile: Alzata per monitor

### Package contents

- 1 supporto per monitor in alluminio
- 1 QIG

Logistics						
	Number (pcs)	Weight (kg)	Depth (cm)	Width (cm)	Height (cm)	cm <sup>3</sup>
Packaging Unit Carton	10	12.50	38.20	43.50	49.00	81,423.30
Packaging Unit Inside	1	1.25	23.50	42.00	7.20	7,106.40
Packaging Unit Single	1	1.25	23.50	42.00	7.20	7,106.40
Net single without Packaging	1	0.81	21.00	40.00	6.30	0.00

### More images:





**Safety notes**

- Prima di iniziare il montaggio e l'installazione, leggere attentamente il manuale. Per qualsiasi domanda sulle istruzioni o sulle avvertenze, rivolgersi al rivenditore locale.
- ATTENZIONE: l'uso di prodotti che superano il peso consentito può provocare danni o possibili lesioni.
- Le staffe devono essere montate secondo le istruzioni di installazione. Un'installazione errata può causare danni o lesioni.
- Utilizzare dispositivi di sicurezza e strumenti adeguati. Il prodotto deve essere installato solo da specialisti.
- Questo prodotto può essere installato su pareti a telaio, in cemento armato o in pietra.
- Le superfici portanti devono essere in grado di sopportare in modo sicuro l'intero peso degli apparecchi e di tutti i componenti aggiuntivi.
- Utilizzare esclusivamente le viti di installazione in dotazione e NON SERRARE TROPPO LE VITE.
- Questo prodotto contiene parti di piccole dimensioni che possono causare il rischio di soffocamento se ingerite. Tenere queste parti lontano dalla portata dei bambini.
- Utilizzare il prodotto solo in ambienti chiusi. L'uso del prodotto all'aperto può provocare lesioni e danni.
- IMPORTANTE: prima dell'installazione, confrontare tutti i componenti ricevuti con l'elenco dei componenti. Se i componenti sono danneggiati o mancanti, rivolgersi al rivenditore locale per ottenere i pezzi di ricambio.
- MANUTENZIONE: controllare regolarmente la sicurezza e la stabilità della staffa di montaggio (preferibilmente ogni tre mesi).

**EU responsible person**

EU based economic operator ensuring the product complies with the required regulations.

ASSMANN Electronic GmbH  
 Auf dem Schüffel 3  
 Lüdenscheid, Germany  
<https://www.assmann.com>  
[info@assmann.com](mailto:info@assmann.com)