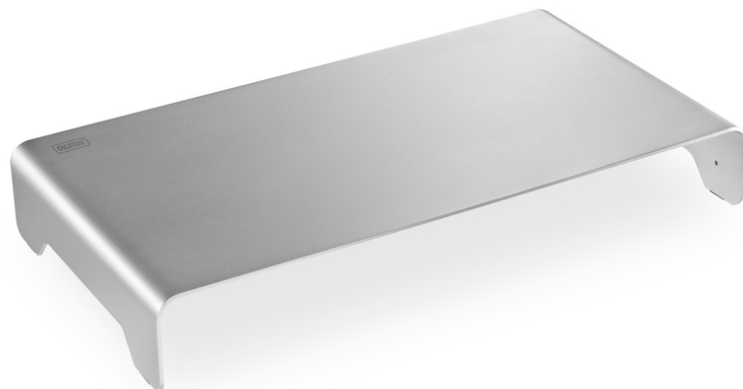


# DIGITUS Elevador de aluminio para monitor

DA-90369  
EAN 4016032456056



### Elevador de monitor delgado de aluminio plata

El elevador ultradelgado para monitor le brinda un producto funcional que no deja nada que desear en cuanto a diseño y elegancia. Aproveche la posición elevada del monitor o del ordenador portátil y consiga una posición de lectura cómoda. El soporte del monitor se recomienda para monitores de 11 a 32 pulgadas y está diseñado para soportar una carga de hasta 10 kg. Además, las almohadillas antideslizantes debajo del soporte ofrecen una base segura. Además, puede guardar el teclado y el ratón debajo del soporte y así disponer de más espacio en su lugar de trabajo.

**Elegante elevador para monitor hecho de aluminio fino: mejora su posición de visualización y crea espacio en su escritorio. El soporte de monitor ultrafino es la mejor opción cuando se trata de estilo, diseño moderno y funcionalidad.**

- Almohadillas antideslizantes para un soporte seguro
- Capacidad de carga de hasta 10 kg
- Espacio para teclados de hasta 39 cm debajo del soporte.
- Tamaños de pantalla recomendados: 11 - 32"
- Adecuado para monitores o portátiles
- Color: Plateado
- Material: Aluminio
- Dimensiones: La. 40 x an. 21 x al. 6,3 cm
- Peso: 0,5 kg

### Attributes

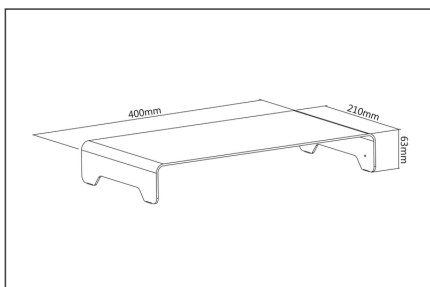
- Estilo: Elevador de monitor

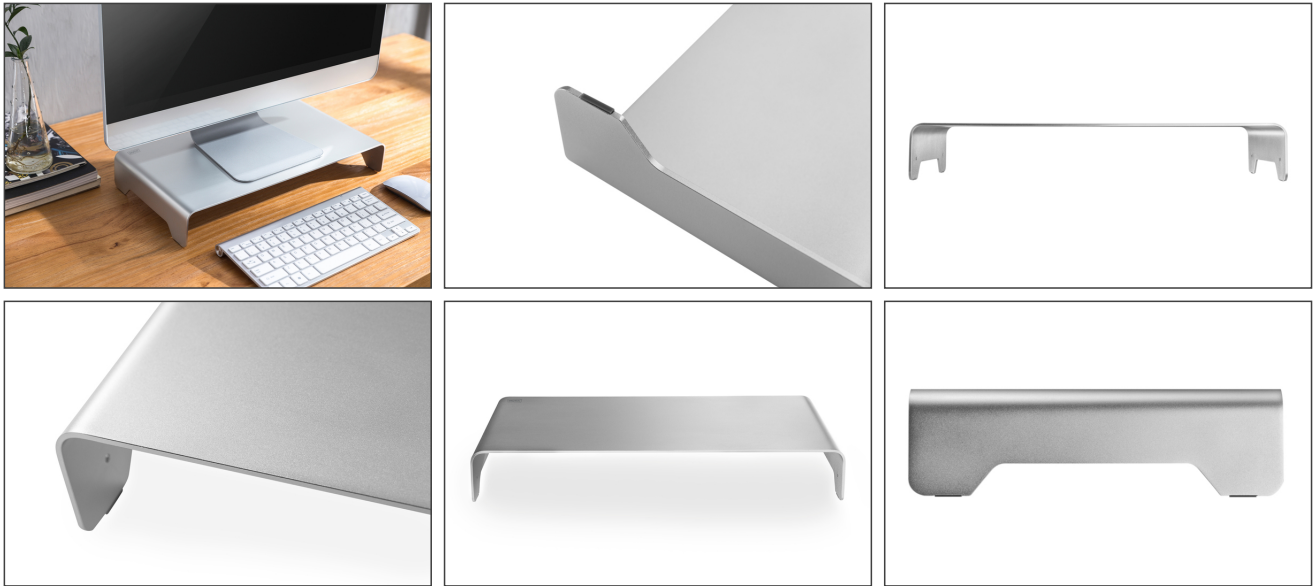
### Package contents

- 1 elevador para monitor de aluminio
- 1 QIG

Logistics						
	Number (pcs)	Weight (kg)	Depth (cm)	Width (cm)	Height (cm)	cm <sup>3</sup>
Packaging Unit Carton	10	12.50	38.20	43.50	49.00	81,423.30
Packaging Unit Inside	1	1.25	23.50	42.00	7.20	7,106.40
Packaging Unit Single	1	1.25	23.50	42.00	7.20	7,106.40
Net single without Packaging	1	0.81	21.00	40.00	6.30	0.00

### More images:





**Safety notes**

- Lea todo el manual antes de iniciar el montaje y la instalación. Póngase en contacto con su distribuidor local si tiene alguna duda sobre las instrucciones o advertencias.
- PRECAUCIÓN: El uso con productos que superen el peso permitido puede provocar daños o posibles lesiones.
- Los soportes deben montarse de acuerdo con las instrucciones de instalación. Una instalación incorrecta puede provocar daños o lesiones.
- Utilice equipo de seguridad y herramientas adecuadas. El producto solo debe ser instalado por especialistas.
- Este producto puede instalarse en paredes con entramado de madera, de hormigón macizo o de piedra.
- Las superficies de carga deben poder soportar con seguridad todo el peso de los aparatos y todos los componentes adicionales.
- Utilice únicamente los tornillos de instalación suministrados y NO APRIETE LOS TORNILLOS DEMASIADO.
- Este producto contiene piezas pequeñas que pueden provocar peligro de asfixia en caso de ingestión. Mantenga estas piezas fuera del alcance de los niños.
- Utilice este producto sólo en interiores. El uso del producto en exteriores puede provocar lesiones y daños.
- IMPORTANTE: Antes de la instalación, compare todos los componentes recibidos con la lista de componentes. Si faltan piezas o están dañadas, solicite piezas de repuesto a su distribuidor local.
- MANTENIMIENTO: Compruebe regularmente la seguridad y estabilidad del soporte de montaje (preferiblemente cada tres meses).

**EU responsible person**

EU based economic operator ensuring the product complies with the required regulations.

ASSMANN Electronic GmbH  
 Auf dem Schüffel 3  
 Lüdenscheid, Germany  
<https://www.assmann.com>  
[info@assmann.com](mailto:info@assmann.com)