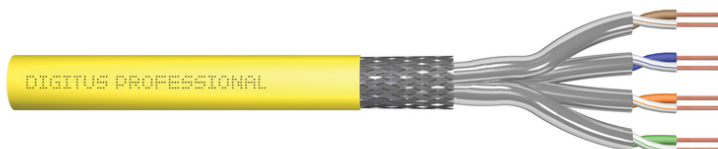


# DIGITUS CAT 7A S-FTP installation cable, 1000 m, simplex, Dca-s1a d1 a1

DK-1743-A-VH-10-LD  
EAN 4016032455387



## CAT 7A S-FTP installation cable, 1500 MHz Dca (EN 50575), AWG 23/1, 1000 m drum, sx, yellow

Подходит для создания структурированной проводки в вторичной и третичной зонах

### Отличная производительность и качество связи для Вашей сети.

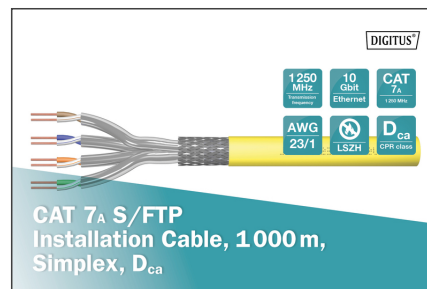
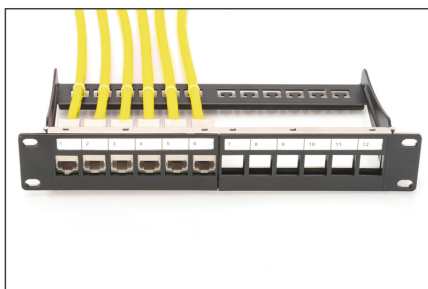
- Физическое описание
- Общее количество изолированных проводников: 8, свиты в 4 пары
- Цветовой код: сине-белый, оранжево-белый, зелено-белый, коричнево-белый
- Экранирование отдельных пар: алюминиевая фольга, 100% охват

- Механические свойства
- Растяжение: 150 Н макс.
- Температурный диапазон монтажа: 0°C до +50°C
- Среднее полное сопротивление: 100±5 Ом @ 1-1250 МГц
- Сопротивление петли по пост. току: 147 Ом/км макс. (2% макс. разбаланс сопротивлений)
- Assortment: Twisted Pair Installation Cables
- Category: CAT 7A
- Shielding: S-FTP, pairs in metal foil and braid shielding
- CPR: Dca
- Length: 1000 m
- Color: yellow
- Jacket: LSOH
- Structure: 4 x 2 AWG 23/1, solid twisted pair

### Logistics

	Number (pcs)	Weight (kg)	Depth (cm)	Width (cm)	Height (cm)	cm³
Packaging Unit Carton	1	67.00	53.00	53.00	40.00	112,360.00
Packaging Unit Inside	1	67.00	53.00	53.00	40.00	112,360.00
Packaging Unit Single	1	67.00	53.00	53.00	40.00	112,360.00
Net single without Packaging	1	0.00	0.00	0.00	0.00	0.00

### More images:



**DK-1743-A-VH-10-LD // CAT 7, S/FTP Installation Cable, 1.000m, Simplex, D<sub>4</sub>**

**Anwendungsbeispiel**  
Example of use

**DK-1743-A-VH-10-LD // CAT 7, S/FTP Installation Cable, 1.000m, Simplex, D<sub>4</sub>**

**Kabelquerschnitt**  
Cable cross section

Produktdatenblatt Produktinformation		Physikalische Spezifikationen Physical Properties	
<b>Anwendungsbereich</b>	Reine-Gold-Stecker-Steck, Netz-Netzwerk, Server-Server, Server-Steck, Netz-Netzwerk	<b>Umwelt</b>	Reine-Gold-Stecker-Steck, Netz-Netzwerk, Server-Server, Server-Steck, Netz-Netzwerk
<b>Bestandteile</b>	802.3Tz, 802.3V, 802.3X, 802.3Y, 802.3Z, 802.3AA, 802.3AB, 802.3AC, 802.3AD, 802.3AE, 802.3AF, 802.3AG, 802.3AH, 802.3AJ, 802.3AK, 802.3AL, 802.3AM, 802.3AN, 802.3AO, 802.3AP, 802.3AQ, 802.3AR, 802.3AS, 802.3AT, 802.3AU, 802.3AV, 802.3AW, 802.3AX, 802.3AY, 802.3AZ, 802.3BA, 802.3BB, 802.3BC, 802.3BD, 802.3BE, 802.3BF, 802.3BG, 802.3BH, 802.3BI, 802.3BJ, 802.3BK, 802.3BL, 802.3BM, 802.3BN, 802.3BO, 802.3BP, 802.3BQ, 802.3BR, 802.3BS, 802.3BT, 802.3BU, 802.3BV, 802.3BW, 802.3BX, 802.3BY, 802.3BZ, 802.3CA, 802.3CB, 802.3CC, 802.3CD, 802.3CE, 802.3CF, 802.3CG, 802.3CH, 802.3CI, 802.3CJ, 802.3CK, 802.3CL, 802.3CM, 802.3CN, 802.3CO, 802.3CP, 802.3CQ, 802.3CR, 802.3CS, 802.3CT, 802.3CU, 802.3CV, 802.3CW, 802.3CX, 802.3CY, 802.3CZ, 802.3DA, 802.3DB, 802.3DC, 802.3DD, 802.3DE, 802.3DF, 802.3DG, 802.3DH, 802.3DI, 802.3DJ, 802.3DK, 802.3DL, 802.3DM, 802.3DN, 802.3DO, 802.3DP, 802.3DQ, 802.3DR, 802.3DS, 802.3DT, 802.3DU, 802.3DV, 802.3DW, 802.3DX, 802.3DY, 802.3DZ, 802.3EA, 802.3EB, 802.3EC, 802.3ED, 802.3EE, 802.3EF, 802.3EG, 802.3EH, 802.3EI, 802.3EJ, 802.3EK, 802.3EL, 802.3EM, 802.3EN, 802.3EO, 802.3EP, 802.3EQ, 802.3ER, 802.3ES, 802.3ET, 802.3EU, 802.3EV, 802.3EW, 802.3EX, 802.3EY, 802.3EZ, 802.3FA, 802.3FB, 802.3FC, 802.3FD, 802.3FE, 802.3FF, 802.3FG, 802.3FH, 802.3FI, 802.3FJ, 802.3FK, 802.3FL, 802.3FM, 802.3FN, 802.3FO, 802.3FP, 802.3FQ, 802.3FR, 802.3FS, 802.3FT, 802.3FU, 802.3FV, 802.3FW, 802.3FX, 802.3FY, 802.3FZ, 802.3GA, 802.3GB, 802.3GC, 802.3GD, 802.3GE, 802.3GF, 802.3GG, 802.3GH, 802.3GI, 802.3GJ, 802.3GK, 802.3GL, 802.3GM, 802.3GN, 802.3GO, 802.3GP, 802.3GQ, 802.3GR, 802.3GS, 802.3GT, 802.3GU, 802.3GV, 802.3GW, 802.3GX, 802.3GY, 802.3GZ, 802.3HA, 802.3HB, 802.3HC, 802.3HD, 802.3HE, 802.3HF, 802.3HG, 802.3HH, 802.3HI, 802.3HJ, 802.3HK, 802.3HL, 802.3HM, 802.3HN, 802.3HO, 802.3HP, 802.3HQ, 802.3HR, 802.3HS, 802.3HT, 802.3HU, 802.3HV, 802.3HW, 802.3HX, 802.3HY, 802.3HZ, 802.3IA, 802.3IB, 802.3IC, 802.3ID, 802.3IE, 802.3IF, 802.3IG, 802.3IH, 802.3II, 802.3IJ, 802.3IK, 802.3IL, 802.3IM, 802.3IN, 802.3IO, 802.3IP, 802.3IQ, 802.3IR, 802.3IS, 802.3IT, 802.3IU, 802.3IV, 802.3IW, 802.3IX, 802.3IY, 802.3IZ, 802.3JA, 802.3JB, 802.3JC, 802.3JD, 802.3JE, 802.3JF, 802.3JG, 802.3JH, 802.3JI, 802.3JJ, 802.3JK, 802.3JL, 802.3JM, 802.3JN, 802.3JO, 802.3JP, 802.3JQ, 802.3JR, 802.3JS, 802.3JT, 802.3JU, 802.3JV, 802.3JW, 802.3JX, 802.3JY, 802.3JZ, 802.3KA, 802.3KB, 802.3KC, 802.3KD, 802.3KE, 802.3KF, 802.3KG, 802.3KH, 802.3KI, 802.3KJ, 802.3KK, 802.3KL, 802.3KM, 802.3KN, 802.3KO, 802.3KP, 802.3KQ, 802.3KR, 802.3KS, 802.3KT, 802.3KU, 802.3KV, 802.3KW, 802.3KX, 802.3KY, 802.3KZ, 802.3LA, 802.3LB, 802.3LC, 802.3LD, 802.3LE, 802.3LF, 802.3LG, 802.3LH, 802.3LI, 802.3LJ, 802.3LK, 802.3LL, 802.3LM, 802.3LN, 802.3LO, 802.3LP, 802.3LQ, 802.3LR, 802.3LS, 802.3LT, 802.3LU, 802.3LV, 802.3LW, 802.3LX, 802.3LY, 802.3LZ, 802.3MA, 802.3MB, 802.3MC, 802.3MD, 802.3ME, 802.3MF, 802.3MG, 802.3MH, 802.3MI, 802.3MJ, 802.3MK, 802.3ML, 802.3MN, 802.3MO, 802.3MP, 802.3MQ, 802.3MR, 802.3MS, 802.3MT, 802.3MU, 802.3MV, 802.3MW, 802.3MX, 802.3MY, 802.3MZ, 802.3NA, 802.3NB, 802.3NC, 802.3ND, 802.3NE, 802.3NF, 802.3NG, 802.3NH, 802.3NI, 802.3NJ, 802.3NK, 802.3NL, 802.3NM, 802.3NN, 802.3NO, 802.3NP, 802.3NQ, 802.3NR, 802.3NS, 802.3NT, 802.3NU, 802.3NV, 802.3NW, 802.3NX, 802.3NY, 802.3NZ, 802.3OA, 802.3OB, 802.3OC, 802.3OD, 802.3OE, 802.3OF, 802.3OG, 802.3OH, 802.3OI, 802.3OJ, 802.3OK, 802.3OL, 802.3OM, 802.3ON, 802.3OO, 802.3OP, 802.3OQ, 802.3OR, 802.3OS, 802.3OT, 802.3OU, 802.3OV, 802.3OW, 802.3OX, 802.3OY, 802.3OZ, 802.3PA, 802.3PB, 802.3PC, 802.3PD, 802.3PE, 802.3PF, 802.3PG, 802.3PH, 802.3PI, 802.3PJ, 802.3PK, 802.3PL, 802.3PM, 802.3PN, 802.3PO, 802.3PP, 802.3PQ, 802.3PR, 802.3PS, 802.3PT, 802.3PU, 802.3PV, 802.3PW, 802.3PX, 802.3PY, 802.3PZ, 802.3QA, 802.3QB, 802.3QC, 802.3QD, 802.3QE, 802.3QF, 802.3QG, 802.3QH, 802.3QI, 802.3QJ, 802.3QK, 802.3QL, 802.3QM, 802.3QN, 802.3QO, 802.3QP, 802.3QQ, 802.3QR, 802.3QS, 802.3QT, 802.3QU, 802.3QV, 802.3QW, 802.3QX, 802.3QY, 802.3QZ, 802.3RA, 802.3RB, 802.3RC, 802.3RD, 802.3RE, 802.3RF, 802.3RG, 802.3RH, 802.3RI, 802.3RJ, 802.3RK, 802.3RL, 802.3RM, 802.3RN, 802.3RO, 802.3RP, 802.3RQ, 802.3RR, 802.3RS, 802.3RT, 802.3RU, 802.3RV, 802.3RW, 802.3RX, 802.3RY, 802.3RZ, 802.3SA, 802.3SB, 802.3SC, 802.3SD, 802.3SE, 802.3SF, 802.3SG, 802.3SH, 802.3SI, 802.3SJ, 802.3SK, 802.3SL, 802.3SM, 802.3SN, 802.3SO, 802.3SP, 802.3SQ, 802.3SR, 802.3SS, 802.3ST, 802.3SU, 802.3SV, 802.3SW, 802.3SX, 802.3SY, 802.3SZ, 802.3TA, 802.3TB, 802.3TC, 802.3TD, 802.3TE, 802.3TF, 802.3TG, 802.3TH, 802.3TI, 802.3TJ, 802.3TK, 802.3TL, 802.3TM, 802.3TN, 802.3TO, 802.3TP, 802.3TQ, 802.3TR, 802.3TS, 802.3TT, 802.3TU, 802.3TV, 802.3TW, 802.3TX, 802.3TY, 802.3TZ, 802.3UA, 802.3UB, 802.3UC, 802.3UD, 802.3UE, 802.3UF, 802.3UG, 802.3UH, 802.3UI, 802.3UJ, 802.3UK, 802.3UL, 802.3UM, 802.3UN, 802.3UO, 802.3UP, 802.3UQ, 802.3UR, 802.3US, 802.3UT, 802.3UU, 802.3UV, 802.3UW, 802.3UX, 802.3UY, 802.3UZ, 802.3VA, 802.3VB, 802.3VC, 802.3VD, 802.3VE, 802.3VF, 802.3VG, 802.3VH, 802.3VI, 802.3VJ, 802.3VK, 802.3VL, 802.3VM, 802.3VN, 802.3VO, 802.3VP, 802.3VQ, 802.3VR, 802.3VS, 802.3VT, 802.3VU, 802.3VV, 802.3VW, 802.3VX, 802.3VY, 802.3VZ, 802.3WA, 802.3WB, 802.3WC, 802.3WD, 802.3WE, 802.3WF, 802.3WG, 802.3WH, 802.3WI, 802.3WJ, 802.3WK, 802.3WL, 802.3WM, 802.3WN, 802.3WO, 802.3WP, 802.3WQ, 802.3WR, 802.3WS, 802.3WT, 802.3WU, 802.3WV, 802.3WW, 802.3WX, 802.3WY, 802.3WZ, 802.3XA, 802.3XB, 802.3XC, 802.3XD, 802.3XE, 802.3XF, 802.3XG, 802.3XH, 802.3XI, 802.3XJ, 802.3XK, 802.3XL, 802.3XM, 802.3XN, 802.3XO, 802.3XP, 802.3XQ, 802.3XR, 802.3XS, 802.3XT, 802.3XU, 802.3XV, 802.3XW, 802.3XX, 802.3XY, 802.3XZ, 802.3YA, 802.3YB, 802.3YC, 802.3YD, 802.3YE, 802.3YF, 802.3YG, 802.3YH, 802.3YI, 802.3YJ, 802.3YK, 802.3YL, 802.3YM, 802.3YN, 802.3YO, 802.3YP, 802.3YQ, 802.3YR, 802.3YS, 802.3YT, 802.3YU, 802.3YV, 802.3YW, 802.3YX, 802.3YY, 802.3YZ, 802.3ZA, 802.3ZB, 802.3ZC, 802.3ZD, 802.3ZE, 802.3ZF, 802.3ZG, 802.3ZH, 802.3ZI, 802.3ZJ, 802.3ZK, 802.3ZL, 802.3ZM, 802.3ZN, 802.3ZO, 802.3ZP, 802.3ZQ, 802.3ZR, 802.3ZS, 802.3ZT, 802.3ZU, 802.3ZV, 802.3ZW, 802.3ZX, 802.3ZY, 802.3ZZ		
<b>Technische Eigenschaften Technical Properties</b>	1) Draht aus 2x 28er Drahtkabelkategorie 2) Draht aus 2x 28er Drahtkabelkategorie 3) Draht aus 2x 28er Drahtkabelkategorie 4) Draht aus 2x 28er Drahtkabelkategorie	<b>Elektrische Eigenschaften Electrical Properties</b>	1) Draht aus 2x 28er Drahtkabelkategorie 2) Draht aus 2x 28er Drahtkabelkategorie 3) Draht aus 2x 28er Drahtkabelkategorie 4) Draht aus 2x 28er Drahtkabelkategorie
<b>Mechanische Eigenschaften Mechanical Properties</b>	1) Draht aus 2x 28er Drahtkabelkategorie 2) Draht aus 2x 28er Drahtkabelkategorie 3) Draht aus 2x 28er Drahtkabelkategorie 4) Draht aus 2x 28er Drahtkabelkategorie	<b>Chemische Eigenschaften Chemical Properties</b>	1) Draht aus 2x 28er Drahtkabelkategorie 2) Draht aus 2x 28er Drahtkabelkategorie 3) Draht aus 2x 28er Drahtkabelkategorie 4) Draht aus 2x 28er Drahtkabelkategorie

