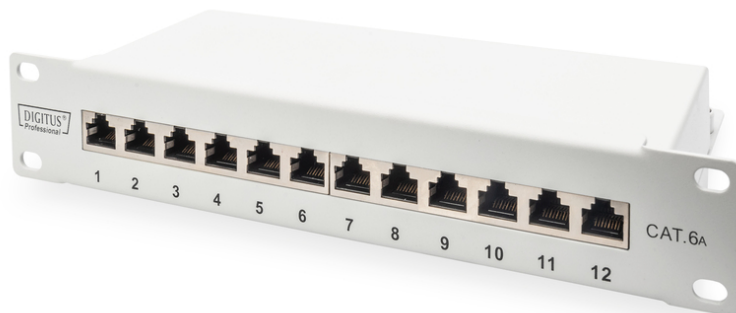


DIGITUS CAT 6A Patch Panel, skärmad, 12 portar, 1HE, 10", grå

DN-91612S-EA-G
EAN 4016032454878



CAT 6A Patch Panel, skärmad, 12 portar 1HE, 10", Rack Mount, grå RAL 7035

DIGITUS® CAT 6A Patch Panel finns i version med 12 portar. Den är tillverkad i 1,5 mm galvaniserat, kallvalsat stål och är en robust patchpanel för 10" skåpmontage. Motsvarar standarden (IEEE 802.3at) PoE+. Patchpanelen är elektromagnetiskt avskärmad och vidarebefordrar därmed data i din nätverksinfrastruktur utan förluster och störningar. 360°-avskärmningen på kontaktställena säkerställer att varje enskild konsolideringspunkt skärmas av optimalt.

Framtidsorienterade standarder och toppkvalitet för ditt nätverk.

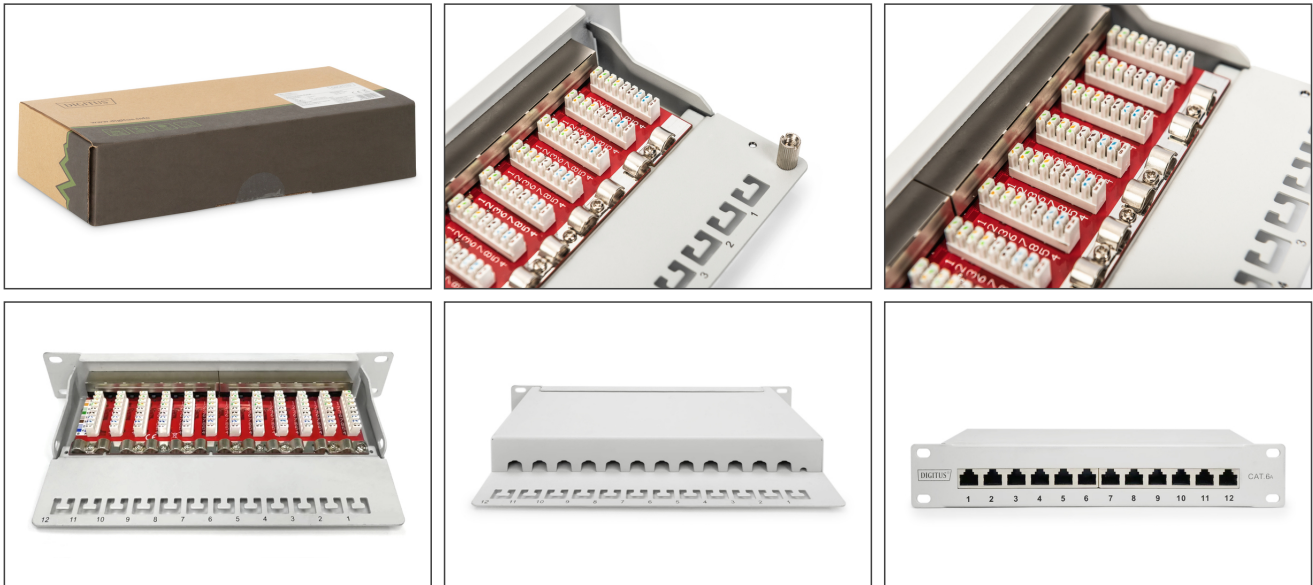
- Överföringsegenskaper: Kategori 6A, klass EA
- Användningsområden: Upp till 500 MHz, 10GBase-T
- Standarder: ISO/IEC 11801 2nd Ed., EN 50173-1, EIA/TIA 568-C, 802.3af, 802.3at PoE+
- Avsedd för 254 mm (10") skåpmontage
- RJ45-uttag, 12P12C
- Kabelinstallation via LSA-plint, färgkodad enligt EIA/TIA 568 A & B
- Kabelfästning med buntband
- Central jordanslutning
- 360° skärmkontaktering
- Material hölje: 1,5 mm galvaniserat, kallvalsat stål enl. EN1.4301, UNS S30400, AISI 304 och LMSAD110
- Material RJ45-uttag: ABS UL 94V-0
- Kontakt RJ45-uttag: Förnicklade fosforbrons, 0,5 µ guldpläterad kontakt

- RJ-45-avskärmning: Förnicklade brons
- LSA-förgreningsskärma: Krone LSA+, UL 94V-0, förnicklade fosforbrons
- Jordkabel: Ingår inte i leveransomfattningen
- Kretskort: FR4, UL 94V-0
- Instickskraft: 30N max. (IEC 60603-7-5)
- Dragbelastning: 7,7 kg mellan uttag och kontakt
- Drifttemperatur: -20 °C till +70 °C (ISO/IEC 11801, EN 50173-1, ANSI/TIA/EIA 568 C)
- Arbetscykel uttag: > 750 enl. ISO/IEC 11801, IEC 60603-7-5
- Klämma: > 200 enl. ISO/IEC 11801, IEC 60603-7-5
- Isolationsresistans: > 500 MOhm
- Kontaktresistans: < 20 milliOhm
- Spänningshållfasthet: 1000 VDC (kontakt/kontakt), 1500 VDC (kontakt/jord)
- Färg: Grå RAL7035
- Kategori: Cat.6A
- Uttag: 12
- Enheter: 1
- Kabelhållare: 22-26 AWG massiv ledare och litztråd
- Enheter: 1
- Färg: ljusgrå, RAL 7035
- Portar: 12
- Kategori: CAT 6A

Package contents

- 1 x 10" Patch Panel, 12 portar
- 1 x bruksanvisning

Logistics						
	Number (pcs)	Weight (kg)	Depth (cm)	Width (cm)	Height (cm)	cm³
Packaging Unit Carton	20	17.80	55.00	32.00	29.00	51,040.00
Packaging Unit Inside	1	0.89	26.00	6.00	12.00	1,872.00
Packaging Unit Single	1	0.89	26.00	6.00	12.00	1,872.00
Net single without Packaging	1	0.00	25.50	4.40	11.00	0.00

More images:**Safety notes**

- Skydda produkten från fukt
- Undvik antistatisk uppladdning vid installation av produkten
- Beakta råkabeltillverkarens specifikationer under installationen

EU responsible person

EU based economic operator ensuring the product complies with the required regulations.

ASSMANN Electronic GmbH
Auf dem Schüffel 3
Lüdenscheid, Germany
<https://www.assmann.com>
info@assmann.com