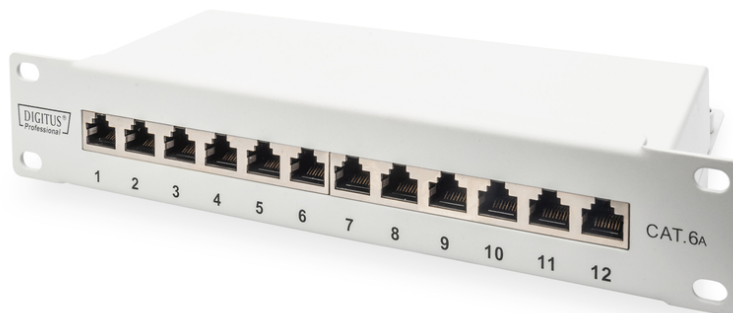


DIGITUS CAT 6A patchpaneel, afgeschermd, 12-poorts, 1HE, 10", grijs

DN-91612S-EA-G
EAN 4016032454878



CAT 6A patchpaneel, afgeschermd, 12-poorts 1HE, 10", rack mount, grijs RAL 7035

Het DIGITUS® CAT 6A patchpaneel is verkrijgbaar in de 12-poorts versie en vormt met het 1,5 mm gegalvaniseerde koudgewalste staal een robuust patchpaneel voor een 10" kastmontage. Het komt overeen met de (IEEE 802.3at) PoE+ standaard. Het patchpaneel is elektromagnetisch afgeschermd en biedt dus verlies- en storingsvrije doorgifte van de gegevens van uw netwerkinfrastructuur. De 360° afscherming bij de contactpunten garandeert dat ook elk afzonderlijk consolidatiepunt goed wordt afgeschermd.

Toekomstgerichte standaarden en high-end kwaliteit voor uw netwerk

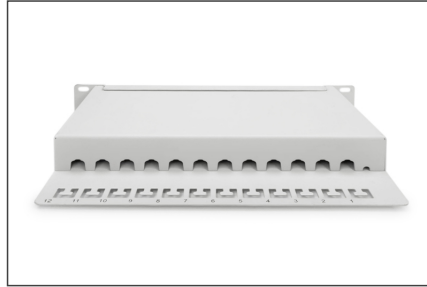
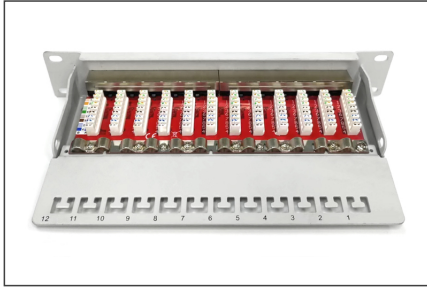
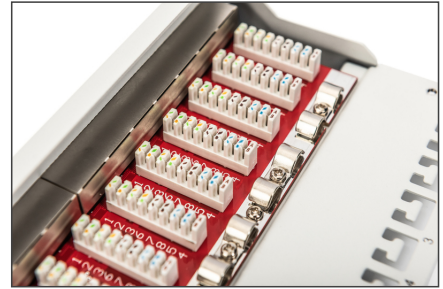
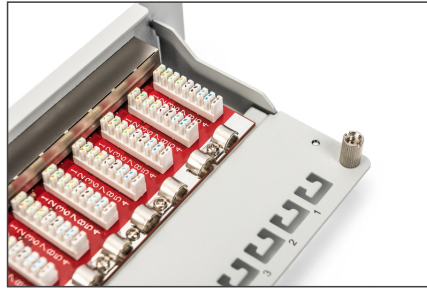
- Overdrachtseigenschappen: Categorie 6A, klasse EA
- Toepassingsgebieden: Tot 500 MHz, 10GBase-T
- Normen: ISO/IEC 11801 2nd Ed., EN 50173-1, EIA/TIA 568-C, 802.3af, 802.3at PoE+
- Geschikt voor 254 mm (10") kastmontage
- RJ45 bus, 12P12C
- Kabelinstallatie via LSA-aansluitstrips, kleurcodeerd volgens EIA/TIA 568 A & B
- Kabelbevestiging d.m.v. kabelbinders
- Centrale aardaansluiting
- 360°-afschermingscontact
- Materiaal behuizing: 1,5 mm gegalvaniseerd, koudgewalst staal volgens EN1.4301, UNS S30400, AISI 304 en LMSAD110
- Materiaal RJ45 bus: ABS UL 94V-0

- Contact RJ45 bus: Vernikkeld fosforbrons, 0,5 μ verguld contact
- RJ-45 afscherming: Vernikkeld brons
- LSA-snijcklem: Krone LSA+, UL 94V-0, verzinkt fosforbrons
- Aarddraad: Niet bij de levering inbegrepen
- Printplaat: FR4, UL 94V-0
- Insteekkracht: 30 N max. (IEC 60603-7-5)
- Trekbelasting: 7,7 kg tussen bus en connector
- Bedrijfstemperatuur: -20° C tot +70 °C (ISO/IEC 11801, EN 50173-1, ANSI/TIA/EIA 568 C)
- insteekcyclus bus: > 750 volgens ISO/IEC 11801, IEC 60603-7-5
- Klem: > 200 volgens ISO/IEC 11801, IEC 60603-7-5
- Isolatiweerstand: > 500 MOhm
- Contactweerstand: < 20 MilliOhm
- Doorslagvastheid: 1000 VDC (contact/contact), 1500 VDC (contact/massa)
- Kleur: Grijs RAL7035
- Categorie: Cat.6A,
- Aansluitingen: 12
- Eenheden: 1
- Aderbezetting: 22-26 AWG massieve en litzedraad
- Eenheden: 1
- Kleur: lichtgrijs, RAL 7035
- Poorten: 12
- Categorie: CAT 6A

Package contents

- 1 x 10" patchpaneel, 12-poorts
- 1 x gebruiksaanwijzing

| Logistics | | | | | | |
|------------------------------|--------------|-------------|------------|------------|-------------|-----------|
| | Number (pcs) | Weight (kg) | Depth (cm) | Width (cm) | Height (cm) | cm³ |
| Packaging Unit Carton | 20 | 17.80 | 55.00 | 32.00 | 29.00 | 51,040.00 |
| Packaging Unit Inside | 1 | 0.89 | 26.00 | 6.00 | 12.00 | 1,872.00 |
| Packaging Unit Single | 1 | 0.89 | 26.00 | 6.00 | 12.00 | 1,872.00 |
| Net single without Packaging | 1 | 0.00 | 25.50 | 4.40 | 11.00 | 0.00 |

More images:**Safety notes**

- Bescherm het product tegen vocht
- Vermijd antistatische lading bij het installeren van het product
- Neem tijdens de installatie de specificaties van de fabrikant van de ruwe kabel in acht

EU responsible person

EU based economic operator ensuring the product complies with the required regulations.

ASSMANN Electronic GmbH
Auf dem Schüffel 3
Lüdenscheid, Germany
<https://www.assmann.com>
info@assmann.com