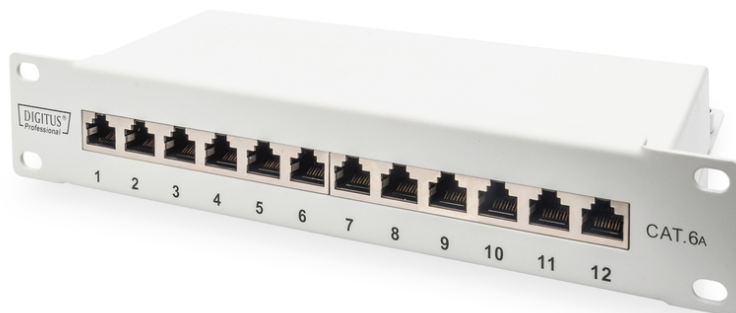


DIGITUS Pannello patch CAT 6A, schermato, 12 porte , 1U, 10", grigio

DN-91612S-EA-G
EAN 4016032454878



Pannello patch CAT 6A, schermato, 12 porte 1HE, 10", rack mount, grigio RAL 7035

Il pannello patch CAT 6A DIGITUS® è disponibile nella versione a 12 porte e, grazie all'acciaio galvanizzato da 1,5 mm laminato a freddo è robusto per il montaggio in armadio da 10". È conforme allo standard PoE+ (IEEE 802.3at). Il pannello patch ha una schermatura elettromagnetica e garantisce una trasmissione dei dati della vostra infrastruttura di rete senza perdite e disturbi. La schermatura a 360° dei punti di contatto assicura che ciascun punto di consolidamento venga schermato in modo corretto.

Standard innovativi e qualità high-end per la vostra rete

- Caratteristica di trasmissione: Categoria 6A, classe EA
- Intervalli di applicazione: Fino 500 MHz, 10GBase-T
- Norme: ISO/IEC 11801 2nd Ed., EN 50173-1, EIA/TIA 568-C, 802.3af, 802.3at PoE+
- Adatto per montaggio in armadio da 254 mm (10")
- Prese RJ45, 12P12C
- Installazione cavo mediante barra LSA, codifica del colore secondo EIA/TIA 568 A & B
- Fissaggio dei cavi fascetta fermacavi
- Collegamento di terra centrale
- Aderenza a 360°
- Materiale alloggiamento: acciaio galvanizzato laminato a freddo 1,5 mm secondo EN1.4301, UNS S30400, AISI 304 e LMSAD110
- Materiale presa RJ45: ABS UL 94V-0
- Contatto presa RJ45: Bronzo fosforato nichelato, contatto placcato oro 0,5 µ

- Schermatura RJ-45: Bronzo nichelato
- Morsetto a taglio LSA: Corona LSA+, UL 94V-0, bronzo fosforoso zincato
- Filo di messa a terra: Non in dotazione
- Circuito stampato: FR4, UL 94V-0
- Forza d'innesto: 30N max. (IEC 60603-7-5)
- Carico di trazione: 7,7 kg tra presa e connettore
- Temperatura operativa: da -20° C a +70 °C (ISO/IEC 11801, EN 50173-1, ANSI/TIA/EIA 568 C)
- Ciclo d'inserzione presa: > 750 ai sensi di ISO/IEC 11801, IEC 60603-7-5
- Morsetto: > 200 ai sensi di ISO/IEC 11801, IEC 60603-7-5
- Resistenza all'isolamento: > 500 MOhm
- Resistenza di contatto: <20 MilliOhm
- Resistenza dielettrica: 1000 VDC (contatto/contatto), 1500 VDC (contatto/massa)
- Alloggiamento connettore: 22-26 AWG cavi rigidi e conduttori flessibili

Attributes

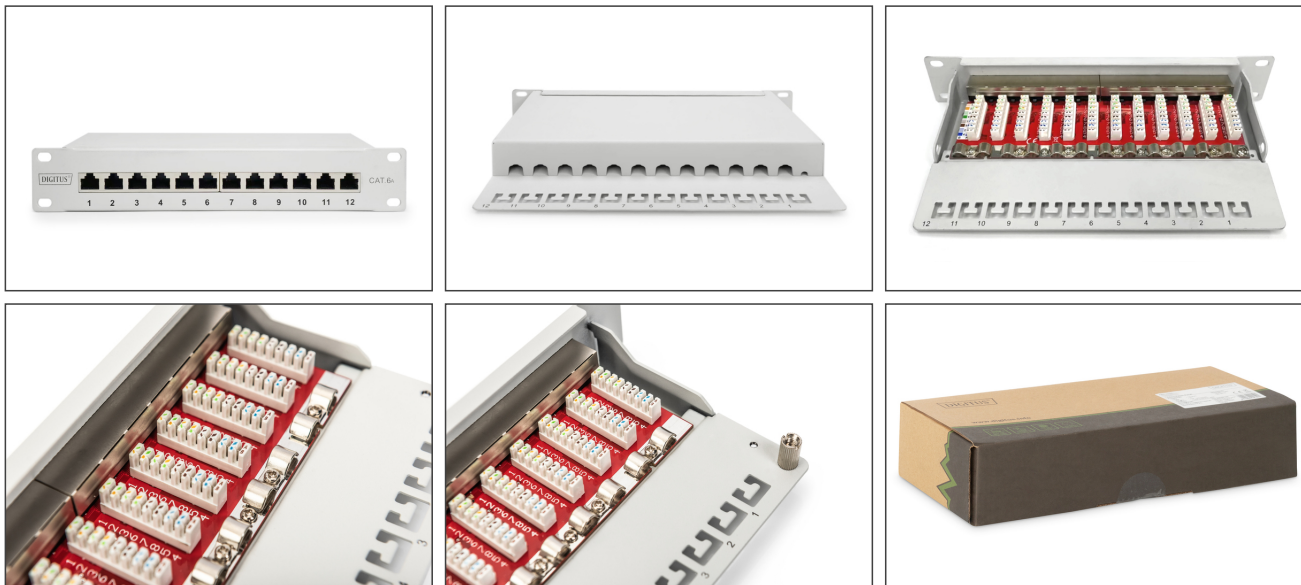
- Colore: grigio chiaro, RAL 7035
- Porte: 12
- Unità: 1
- Categoria: CAT 6A

Package contents

- 1 x cavo patch da 10", 12 porte
- 1 x istruzioni per l'uso

Logistics						
	Number (pcs)	Weight (kg)	Depth (cm)	Width (cm)	Height (cm)	cm³
Packaging Unit Carton	20	17.80	55.00	32.00	29.00	51,040.00
Packaging Unit Inside	1	0.89	26.00	6.00	12.00	1,872.00
Packaging Unit Single	1	0.89	26.00	6.00	12.00	1,872.00
Net single without Packaging	1	0.00	25.50	4.40	11.00	0.00

More images:



Safety notes

- Proteggere il prodotto dall'umidità
- Evitare la carica antistatica durante l'installazione del prodotto.
- Durante l'installazione, rispettare le specifiche del produttore del cavo grezzo.

EU responsible person

EU based economic operator ensuring the product complies with the required regulations.

ASSMANN Electronic GmbH
 Auf dem Schüffel 3
 Lüdenscheid, Germany
<https://www.assmann.com>
info@assmann.com