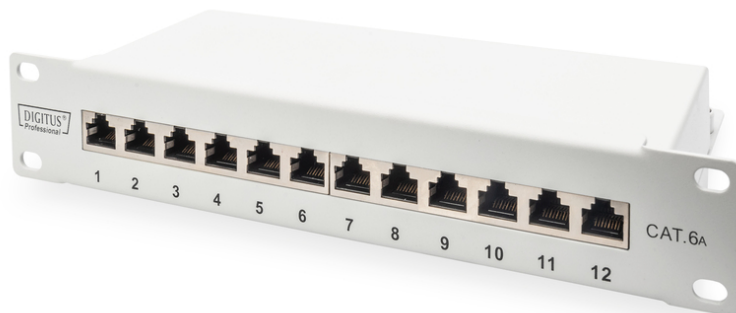


DIGITUS Panneau de brassage Cat. 6a, blindé, 12 ports, 1U, 10", gris

DN-91612S-EA-G
EAN 4016032454878



Panneau de brassage Cat. 6a, blindé, 12 ports 1U, 10", montage en rack, gris RAL 7035

Le DIGITUS® panneau de brassage Cat. 6a est disponible en version 12 ports, sa conception robuste en acier galvanisé de 1,5 mm laminé à froid convient parfaitement pour le montage en armoire 10". Il est conforme à la norme PoE+ (IEEE 802.3at). Le panneau de brassage dispose d'un blindage électromagnétique qui permet de garantir un bon transfert des données dans votre infrastructure réseau, sans perte ni interférence. Le blindage à 360° des contacts garantit que chacun des points de consolidation est également parfaitement protégé.

Normes orientées vers l'avenir et qualité high-end pour votre réseau

- Caractéristique de transfert : Catégorie 6a, classe EA
- Domaines d'utilisation : Jusqu'à 500 MHz, 10GBase-T
- Normes : ISO/CEI 11801 2ème éd., EN 50173-1, EIA/TIA 568-C, 802.3af, 802.3at PoE+
- Convient pour le montage en armoire de 254 mm (10")
- Connecteurs femelles RJ45, 12P12C
- Installation via des barrettes LSA, avec détrompage couleur selon EIA/TIA 568 A&B
- Fixation des câbles via des serre-câbles
- Prise de terre centrale
- Reprise de blindage à 360°
- Matériau boîtier : Acier galvanisé de 1,5 mm, laminé à froid conformément aux normes EN1.4301, UNS S30400, AISI 304 et LMSAD110
- Matériau Connecteur RJ45 : ABS UL 94V-0

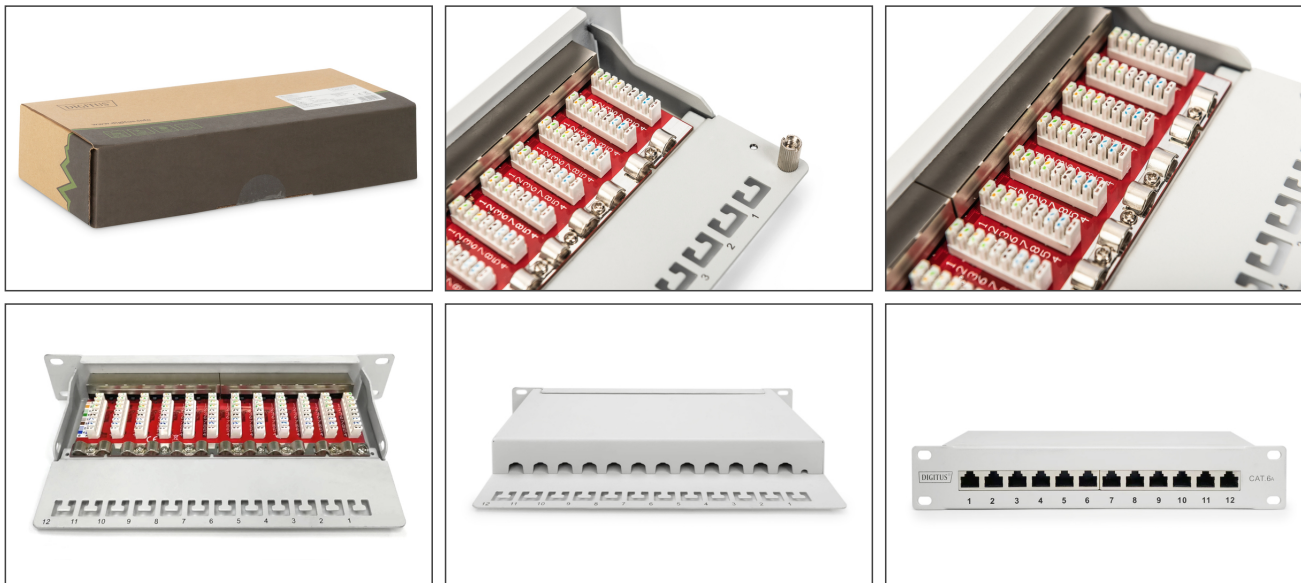
- Contact Connecteur femelle RJ45 : Bronze au phosphore nickelé, contact plaqué or 0,5 µ
- Blindage RJ-45 : Bronze nickelé
- Borne auto-dénudante LSA : Couronne LSA+, UL 94V-0, bronze au phosphore zingué
- Fil de terre : Non fourni
- Circuit imprimé : FR4, UL 94V-0
- Force d'insertion : 30 N max. (CEI 60603-7-5)
- Charge de traction : 7,7 kg entre la prise et la fiche
- Température de fonctionnement : -20°C à +70°C (ISO/CEI 11801, EN 50173-1, ANSI/TIA/EIA 568 C)
- Cycles d'enfichage Connecteur : > 750 selon ISO/CEI 11801, CEI 60603-7-5
- Borne : > 200 selon ISO/CEI 11801, CEI 60603-7-5
- Résistance d'isolation : > 500 MΩ
- Résistance de contact : < 20 mΩ
- Rigidité diélectrique : 1000 VCC (contact/contact), 1500 VCC (contact/masse)
- Couleur : Gris RAL7035
- Catégorie : Cat. 6a
- Ports : 12
- Unité de hauteur : 1
- Fils pris en charge : AWG 22-26, fils pleins et torons
- Couleur: gris clair, RAL 7035
- Ports: 12
- Unités: 1
- Catégorie: Cat. 6a

Package contents

- 1 x panneau de brassage 10", 12 ports
- 1 x mode d'emploi

Logistics						
	Number (pcs)	Weight (kg)	Depth (cm)	Width (cm)	Height (cm)	cm³
Packaging Unit Carton	20	17.80	55.00	32.00	29.00	51,040.00
Packaging Unit Inside	1	0.89	26.00	6.00	12.00	1,872.00
Packaging Unit Single	1	0.89	26.00	6.00	12.00	1,872.00
Net single without Packaging	1	0.00	25.50	4.40	11.00	0.00

More images:



Safety notes

- Protéger le produit de l'humidité
- Éviter les charges antistatiques lors de l'installation du produit
- Respectez les consignes du fabricant de câbles bruts lors du montage.

EU responsible person

EU based economic operator ensuring the product complies with the required regulations.

ASSMANN Electronic GmbH
 Auf dem Schüffel 3
 Lüdenscheid, Germany
<https://www.assmann.com>
info@assmann.com