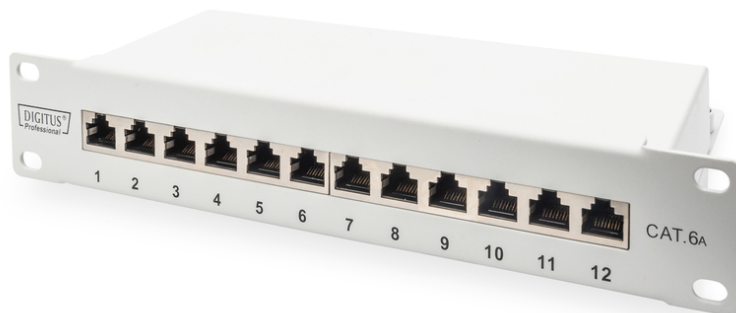


# DIGITUS Panel de conexión CAT 6A, apantallado, 12 puertos 1UA, 10", gris

DN-91612S-EA-G  
EAN 4016032454878



## Panel de conexión CAT 6A, apantallado, 12 puertos 1UA, 10", montaje en rack, gris RAL 7035

El panel de conexión DIGITUS® CAT 6A está disponible en la versión de 12 puertos y representa, con su material de acero galvanizado y laminado en frío de 1,5 mm, un panel de conexión robusto para el montaje en armarios de 10". Corresponde al estándar (IEEE 802.3at) PoE+. El panel de conexión posee un apantallamiento electromagnético, lo cual asegura la transmisión sin pérdidas ni interferencias de los datos de su infraestructura de red. El apantallamiento en 360° en los puntos de contacto garantiza también que cada punto de consolidación individual queda apantallado limpiamente.

### Estándares orientados al futuro y calidad superior para su red

- Característica de transmisión: categoría 6A, clase EA
- Ámbitos de aplicación: Hasta 500 MHz, 10GBase-T
- Normas: ISO/IEC 11801 2.a ed., EN 50173-1, EIA/TIA 568-C, 802.3af, 802.3at PoE+
- Apto para el montaje en armario de 254 mm (10")
- Conectores hembra RJ45, 12P12C
- Instalación del cable mediante regletas IDC, con código de colores según EIA/TIA 568 A y B
- Fijación de los cables mediante bridas para cables
- Conexión central de puesta a tierra
- Contacto de apantallamiento de 360°
- Material de la carcasa: acero galvanizado y laminado en frío de 1,5 mm según EN1.4301, UNS S30400, AISI 304 y LMSAD110
- Material del conector hembra RJ45: ABS UL 94V-0
- Contacto del conector hembra RJ45: bronce fosforoso niquelado, contacto chapado en oro de 0,5 μ

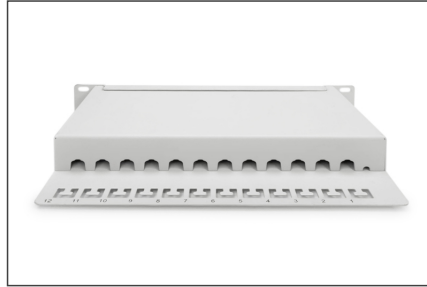
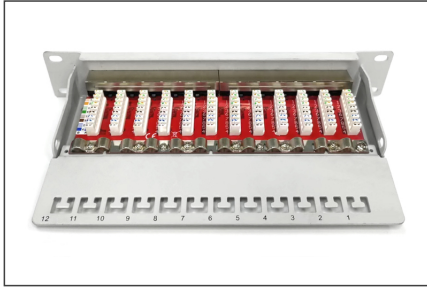
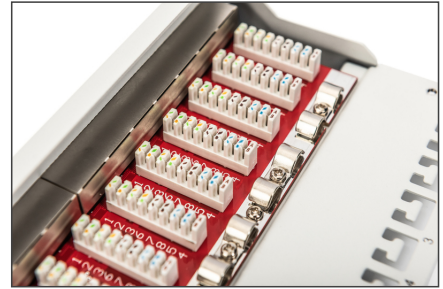
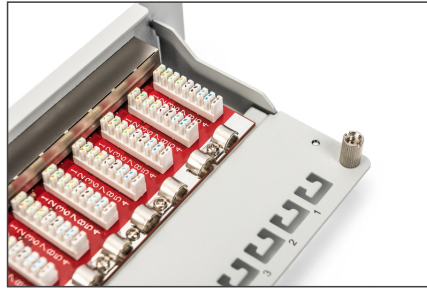
- Apantallamiento de RJ45: bronce niquelado
- Conexión por desplazamiento de aislante IDC: Krone IDC+, UL 94V-0, bronce fosforoso niquelado
- Conductor de puesta a tierra: no incluido en el volumen de suministro
- Placa de circuito impreso: FR4, UL 94V-0
- Fuerza de inserción: 30 N máx. (IEC 60603-7-5)
- Carga de tracción: 7,7 kg entre conector hembra y macho
- Temperatura de servicio: -20° C a +70 °C (ISO/IEC 11801, EN 50173-1, ANSI/TIA/EIA 568 C)
- Ciclos de conexión del conector hembra: >750 según ISO/IEC 11801, IEC 60603-7-5
- Abrazadera: >200 según ISO/IEC 11801, IEC 60603-7-5
- Resistencia de aislamiento: >500 MOhm
- Resistencia de contacto: <20 MiliOhm
- Rigidez dieléctrica: 1000 VCC (contacto/contacto), 1500 VCC (contacto/masa)
- Color: Gris RAL7035
- Categoría: Cat.6A
- Conexiones: 12
- Unidades: 1
- Tamaño de cable: 22-26 AWG conductor sólido y trenzado
- Color: gris claro, RAL 7035
- Puertos: 12
- Unidades: 1
- Categoría: CAT 6A

### Package contents

- 1 panel de conexión de 10", 12 puertos
- 1 instrucciones de uso

Logistics						
	Number (pcs)	Weight (kg)	Depth (cm)	Width (cm)	Height (cm)	cm³
Packaging Unit Carton	20	17.80	55.00	32.00	29.00	51,040.00
Packaging Unit Inside	1	0.89	26.00	6.00	12.00	1,872.00
Packaging Unit Single	1	0.89	26.00	6.00	12.00	1,872.00
Net single without Packaging	1	0.00	25.50	4.40	11.00	0.00

**More images:**



**Safety notes**

- Proteger el producto de la humedad
- Evite la carga antiestática al instalar el producto
- Observe las especificaciones del fabricante del cable bruto durante la instalación

**EU responsible person**

EU based economic operator ensuring the product complies with the required regulations.

ASSMANN Electronic GmbH  
 Auf dem Schüffel 3  
 Lüdenscheid, Germany  
<https://www.assmann.com>  
[info@assmann.com](mailto:info@assmann.com)