

DIGITUS Cat.6A Patch Panel, geschirmt, 12-Port, 1HE, 10", schwarz

DN-91612S-EA
EAN 4016032454861



CAT 6A Patch Panel, geschirmt, 12-Port 1HE, 10", Rack Mount, schwarz RAL 9005

Das DIGITUS® CAT 6A Patch Panel ist erhältlich in der 12-Port Version und stellt mit dem 1,5 mm galvanisiertem kaltgewalzten Stahl ein robustes Patch Panel für die 10" Schrankmontage dar. Es entspricht dem (IEEE 802.3at/af) PoE+ Standard. Das Patch Panel ist elektromagnetisch abgeschirmt und bietet somit verlust- und störungsfreie Weiterleitung der Daten Ihrer Netzwerkinfrastruktur. Die 360° Schirmung an den Kontaktierungsstellen stellt sicher, dass auch jeder einzelne Konsolidierungspunkt sauber abgeschirmt wird.

Zukunftsorientierte Standards und High-End Qualität für Ihr Netzwerk.

- Übertragungseigenschaft: Kategorie 6A, Klasse EA
- Anwendungsbereiche: Bis zu 500 MHz, 10GBase-T
- Normen: ISO/IEC 11801 2nd Ed., EN 50173-1, EIA/TIA 568-C, 802.3af, 802.3at PoE+
- Geeignet für 254 mm (10") Schrankmontage
- RJ45-Buchsen, 12P12C
- Kabelinstallation über LSA-Leisten, farbcodiert nach EIA/TIA 568 A & B
- Kabelfixierung mittels Kabelbinder
- Zentraler Erdungsanschluss
- 360°-Schirmkontaktierung
- Material Gehäuse: 1,5 mm galvanisierter, kaltgewalzter Stahl gem. EN1.4301, UNS S30400, AISI 304 und LMSAD110
- Material RJ45-Buchse: ABS UL 94V-0

- Kontakt RJ45-Buchse: Vernickeltes Phosphor-Bronze, 0,5 µ vergoldeter Kontakt
- RJ-45-Schirmung: Vernickeltes Bronze
- LSA-Schneidklemme: Krone LSA+, UL 94V-0, verzinktes Phosphor-Bronze
- Leiterplatte: FR4, UL 94V-0
- Einsteckkraft: 30N max. (IEC 60603-7-5)
- Zugbelastung: 7,7 kg zwischen Buchse und Stecker
- Betriebstemperatur: -20° C bis +70 °C (ISO/IEC 11801, EN 50173-1, ANSI/TIA/EIA 568 C)
- Steckzyklus Buchse: > 750 gem. ISO/IEC 11801, IEC 60603-7-5
- Klemme: > 200 gem. ISO/IEC 11801, IEC 60603-7-5
- Aderaufnahme: 22-26 AWG Massiv-und Litzenleiter
- Isolationswiderstand: > 500 MOhm
- Kontaktwiderstand: < 20 MilliOhm
- Spannungsfestigkeit: 1000 VDC (Kontakt/Kontakt), 1500 VDC (Kontakt/Masse)
- Erdungsdraht: Nicht im Lieferumfang enthalten

Merkmale

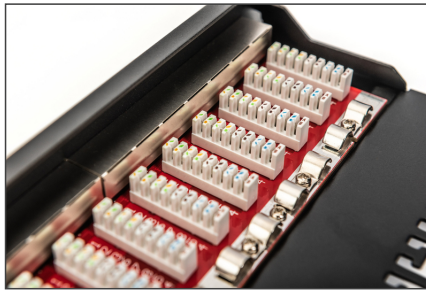
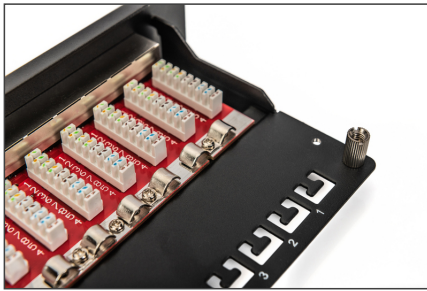
- Farbe: schwarz, RAL 9005
- HE: 1
- Ports: 12
- Kategorie: CAT 6A

Lieferumfang

- 1 x 10" Patch Panel, 12-Port
- 1 x Bedienungsanleitung

Logistische Daten						
	Anzahl (Stück)	Gewicht (kg)	Tiefe (cm)	Breite (cm)	Höhe (cm)	cm³
Karton-VPE	20	17,80	55,00	32,00	29,00	51.040,00
Innen-VPE	1	0,89	26,00	6,00	12,00	1.872,00
Einzel-VPE	1	0,89	26,00	6,00	12,00	1.872,00
Netto einzeln ohne VP	1	0,00	25,50	4,40	11,00	0,00

Weitere Anwendungsbilder:



Sicherheitshinweise

- Produkt vor Feuchtigkeit schützen
- Vermeiden Sie antistatische Aufladung beim Einbau des Produktes
- Beachten sie bei der Montage die Vorgaben des Rohkabelherstellers

Verantwortliche Person für die EU

In der EU ansässiger Wirtschaftsbeteiligter, der sicherstellt, dass das Produkt den erforderlichen Vorschriften entspricht.

ASSMANN Electronic GmbH
 Auf dem Schüffel 3
 Lüdenscheid, Germany
<https://www.assmann.com>
info@assmann.com