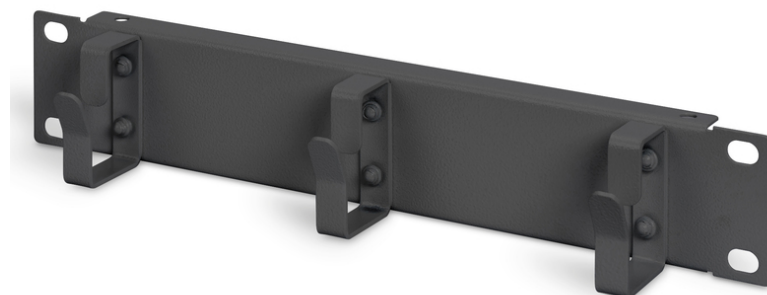


# DIGITUS Pannello patch da 10"

DN-10-ORG-1U-B  
EAN 4016032454786



**254 mm (10") Pannello di instradamento cavi 1U 3x anelli per cavi, 44x254x50 mm, nero (RAL 9005)**

Il pannello da 10" di DIGITUS® è l'accessorio perfetto per una gestione dei cavi pulita e facile. Facile da installare negli alloggiamento da 10" e con i tre anelli del cavo fornisce un'ottimale conduzione del cavo.

**Ideale per piccoli progetti di rete e soluzioni SoHo.**

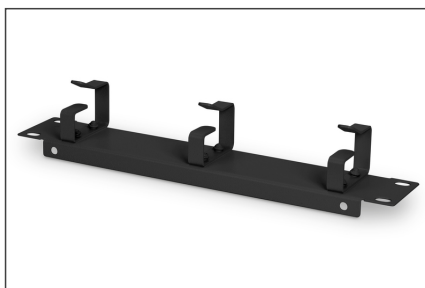
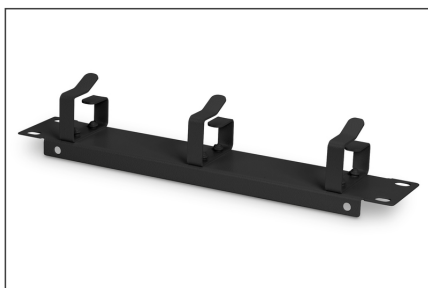
- Adatto a custodie da 254 mm (10") montate a parete e a piccole custodie da pavimento
- 1 unità di altezza (44,45 mm)
- Colore: nero, RAL 9005
- Unità: 1
- Fattore di forma in pollici (IEC 60297): 254 mm (10")

**Package contents**

- Set di installazione (viti, dadi a gabbia, rondelle)

Logistics						
	Number (pcs)	Weight (kg)	Depth (cm)	Width (cm)	Height (cm)	cm³
Packaging Unit Carton	100	25.00	30.00	50.00	51.50	77,250.00
Packaging Unit Inside	1	0.25	6.00	27.50	6.00	990.00
Packaging Unit Single	1	0.25	6.00	27.50	6.00	990.00
Net single without Packaging	1	0.20	5.00	25.40	4.50	0.00

**More images:**



**Safety notes**

- Per l'installazione e l'utilizzo del prodotto accessorio per quadri di rete, osservare le rispettive istruzioni di sicurezza del produttore o del sistema di quadri in cui si desidera utilizzare l'accessorio.

**EU responsible person**

EU based economic operator ensuring the product complies with the required regulations.

ASSMANN Electronic GmbH  
Auf dem Schüffel 3  
Lüdenscheid, Germany  
<https://www.assmann.com>  
[info@assmann.com](mailto:info@assmann.com)