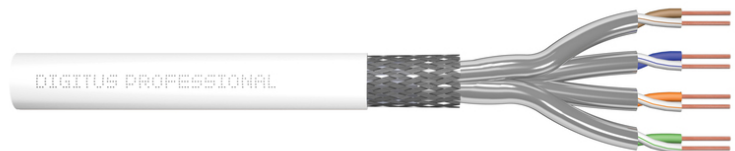


DIGITUS Cat.7 S/FTP Verlegekabel, 305 m, Simplex, Dca-s1a, d0, a1

DK-1743-VH-305-MF-W
EAN 4016032454557



CAT 7 S-FTP Verlegekabel, 305 m, Box, 1200 MHz AWG 26/1, 600 MHz, Dca, LSZH-3, Farbe RAL9003

Das Digitus® Cat.7 S/FTP Verlegekabel ist für den Einsatz in strukturiertes Rechenzentrum & Gebäudeverkabelung gemäß ISO/IEC 11801, DIN EN 50173, IEC 61156-7, EN 50288-9-1 konzipiert. Hervorragend geeignet für die Übertragung von analogen und digitalen, Daten, Audio, Video, Signalübertragung, 10 Gbit Ethernet, POE und POE+. Der Schirmaufbau besteht aus einzelgeschirmten Paaren mit einem verzinnnten Kupfergeflecht, die eine exzellente Schirmung und elektrische Werte gewährleistet.

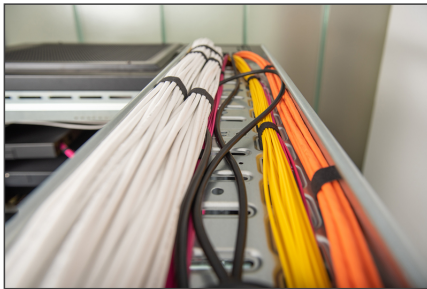
Zukunftsorientierte Standards und High-End Qualität für Ihr Netzwerk.

- Physikalische Eigenschaften:
- Leiter: Blauer Kupferdraht, AWG 26/1
- Isolierung: SFS-PE (geschäumter Polyethylen-Mantel)
- Gesamtzahl der isolierten Leiter: 8, verdreht zu 4 Paaren
- Farbcode: Blau-Weiß, Orange-Weiß, Grün-Weiß, Braun-Weiß
- Abschirmung der Einzelpaare: Aluminiumkaschierte Polyesterfolie, deckt 100 % ab
- Gesamtschirmung: Kupfergeflecht
- Außenmantel: Dca gem. EN 50575; LSZH
- Außenmantelstärke (nominal): 0,52 mm nominal
- Außenmantelfarbe: Weiß (RAL 9003)
- Mechanische Eigenschaften:
- Zugentlastung: 150N max.
- Dynamischer Biegeradius: 8x AD mm min.
- Statischer Biegeradius: 4x AD mm min.
- Transport- und Lagertemperaturbereich: -20 °C bis +60 °C
- Betriebstemperaturbereich: -20 °C bis +50 °C

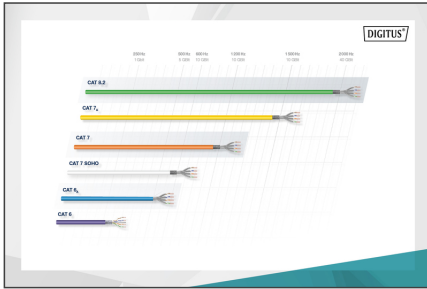
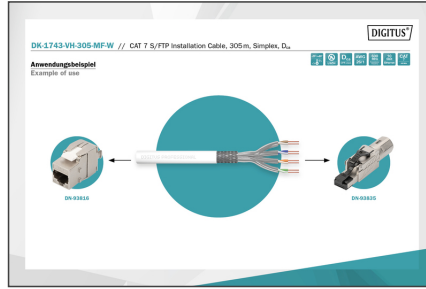
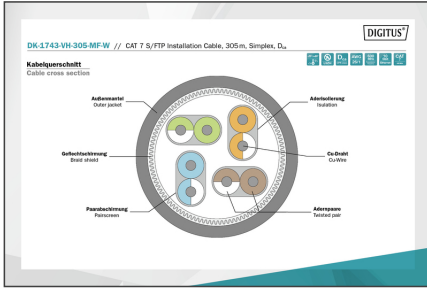
- Installationstemperaturbereich: 0 °C bis +50 °C
- Außendurchmesser Simplex (nominal): 5,7 mm nominal
- Gewicht (kg/km): 35 kg/km
- Elektrische Eigenschaften:
- Impedanz: 100±15Ohm @ 4 - 100MHz; 100±25Ohm @ 100 - 600MHz
- Kapazität: 45 pF/m nominal @ 1 KHz
- Isolationswiderstand: 5 GOhm x km min.
- Gleichstromwiderstand: 95 Ohm/km max. (2% max. unbalancierter Widerstand)
- Schleifenwiderstand: 190 Ohm/Km max. (2% max. unbalancierter Widerstand)
- Betriebsspannung: 72 Vdc max.
- Kopplungsdämpfung: CA-Type 1b
- Phasenverzögerung: 450 nS/100 m max.
- Laufzeitverzögerung: 25 nS/100 m max.
- Trennklasse: „d“ gem. EN 50174-2
- Maximale Einsatzlänge: 60 m
- NVP: 79%
- Flammenausbreitung: EN EN 60332-1-2 (LSOH-PVC)
- Halogenfreiheit, Korrosivität: EN 60754-1/2 (LSOH)
- Rauchdichte EN 61034-2
- Sortiment: Twisted Pair Installationskabel
- Kategorie: CAT 7
- Schirmung: S-FTP, Paare in Metallfolie und Geflecht geschirmt
- BauPVO: Dca
- Länge: 305 m
- Farbe: weiß
- Kabelaufbau: 4 x 2 AWG 26/1, massives Twisted Pair
- Mantel: LSOH

Logistische Daten						
	Anzahl (Stück)	Gewicht (kg)	Tiefe (cm)	Breite (cm)	Höhe (cm)	cm ³
Karton-VPE	1	12,76	43,00	23,00	43,00	42.527,00
Innen-VPE	1	12,76	43,00	23,00	43,00	42.527,00
Einzel-VPE	1	12,76	43,00	23,00	43,00	42.527,00
Netto einzeln ohne VP	1	0,00	0,00	0,00	0,00	0,00

Weitere Anwendungsbilder:



THREZ	SECT	SECT	SECT	SECT	SECT	SECT	SECT	SECT	SECT	SECT
1	10	10	10	10	10	10	10	10	10	10
2	10	10	10	10	10	10	10	10	10	10
3	10	10	10	10	10	10	10	10	10	10
4	10	10	10	10	10	10	10	10	10	10
5	10	10	10	10	10	10	10	10	10	10
6	10	10	10	10	10	10	10	10	10	10
7	10	10	10	10	10	10	10	10	10	10
8	10	10	10	10	10	10	10	10	10	10
9	10	10	10	10	10	10	10	10	10	10
10	10	10	10	10	10	10	10	10	10	10


Sicherheitshinweise

- Datenkabel dürfen nicht übermäßig gebogen, gestreckt oder verdreht werden. Scharfe Knickstellen können den Kabelmantel beschädigen und zu Ausfällen oder Kurzschlüssen führen.
- Installation nur durch geschultes Fachpersonal.
- Verlegung nur in trockenen Räumen.
- Das Datenkabel darf nicht in unmittelbarem Kontakt mit anderen elektrischen Leitungen oder Hochspannungsquellen stehen, um elektromagnetische Störungen oder Interferenzen zu vermeiden.

Verantwortliche Person für die EU

In der EU ansässiger Wirtschaftsbeteiligter, der sicherstellt, dass das Produkt den erforderlichen Vorschriften entspricht.

ASSMANN Electronic GmbH
Auf dem Schüffel 3
Lüdenscheid, Germany
<https://www.assmann.com>
info@assmann.com