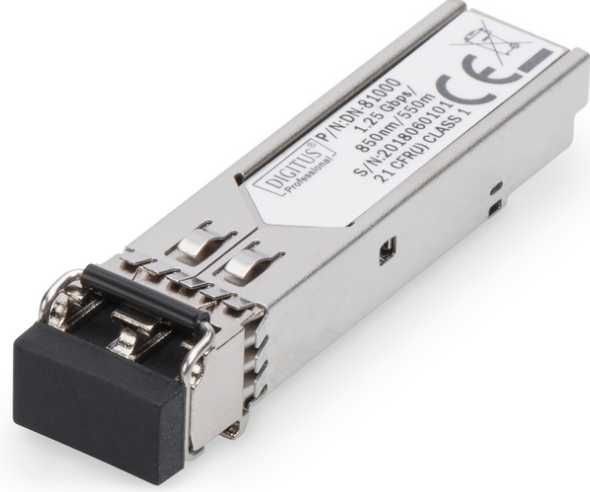


DIGITUS HP-HPE uyumlu mini GBIC (SFP) Modül, 1,25 Gbps, 0,55 km

DN-81000-04
EAN 4016032451808



1,25 Gbps SFP modülü, çok modlu, HPE uyumlu LC Dupleks konektör, 850nm, 550m'ye kadar, HPE

DIGITUS® Mini GBIC (SFP) alıcı-verici modülü en yüksek kalite ve güvenilirliği sağlamaktadır. İster Anahtardan Anahtara, ister Dönüştürücüden Anahtara, ister Dönüştürücüden Dönüştürücüye ya da başka bir uygulama ile olsun; Geniş kapsamlı DIGITUS® modülleri ürün yelpazesi Fiber Teknolojinin esnek kullanımını mümkün kılar. MSA (Çoklu Kaynak Sözleşmesi) Standardına uygunluk üçüncü Taraf üretici ile uyumluluk sağlar.

Tak ve Çalıştır Fiber Bağlantı

- HP-HPE uyumlu
- Mini GBIC SFP (Küçük Form Faktörü Takılabilir) modülü
- Yüksek kalite ve maksimum güvenilirlik
- 1,25 Gbps maksimum veri hızı
- IEEE 802.3z Gigabit standardı ile uyumludur
- EN 60825-1'e göre Sınıf 1 lazer ürünü
- Kolay tak ve çalıştır kurulum
- MSA (Çok Kaynaklı Anlaşma) uyumlu
- Çalışırken takılabilir
- Bağlantı: 1x LC Duplex
- 1000Base-SX - Kısa mesafeler için
- Dalga boyu: 850nm

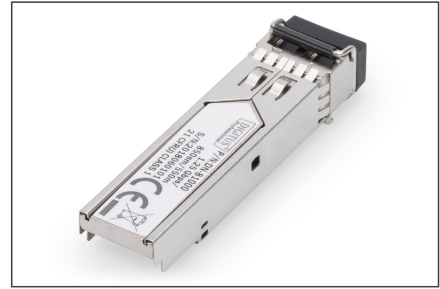
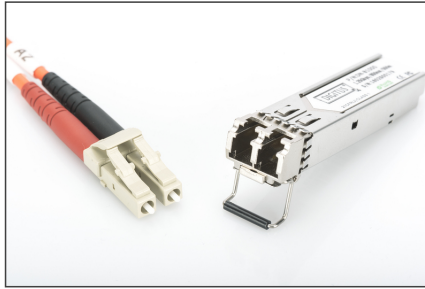
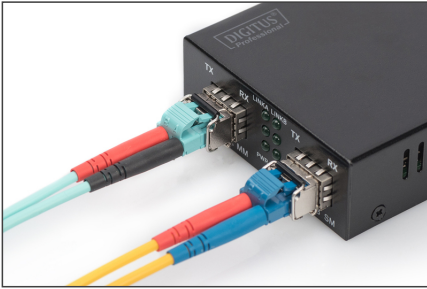
- İletim gücü: minimum -8 dBm, maksimum -3 dBm
- Alım hassasiyeti: Minimum -20 dBm
- 0,55 km'ye kadar bir mesafe için
- 50/125µm ve 62,5/125µm çok modlu fiber optik kablolar için uygundur
- Güvenli hızlı serbest bırakma mekanizması
- Çalışma sıcaklığı: 0 °C ~ 70 °C
- Şu üreticilerle uyumludur: Allied Telesis, Allnet, Avaya, CISCO, D-Link, Edimax, FINISAR, FORCE 10, Gigamon Intellinet, KTI Networks, Level One, PLANET, Tenda, TP-Link, TRENDnet, Mikrotik, ENTERASYS, RIVERSTONE, Unifi, Ubiquiti, ZyXEL, ZTE
- Mod: Çok modlu
- Konektör: LC
- Mesafe (km): 0,5
- Dalga boyu: 850 nm
- DDM Desteği: no
- Üretici uyumluluğu: HP, Evrensel (MSA)
- Yayın Modu: Tek Yönlü
- Ethernet hızı: Gigabit

Package contents

- SFP Modülü

| Logistics | | | | | | |
|------------------------------|--------------|-------------|------------|------------|-------------|-----------|
| | Number (pcs) | Weight (kg) | Depth (cm) | Width (cm) | Height (cm) | cm³ |
| Packaging Unit Carton | 240 | 8.50 | 50.00 | 29.00 | 54.50 | 79,025.00 |
| Packaging Unit Inside | 30 | 1.06 | 7.00 | 20.00 | 30.00 | 4,200.00 |
| Packaging Unit Single | 1 | 0.04 | 3.10 | 11.80 | 9.00 | 329.22 |
| Net single without Packaging | 1 | 0.02 | 1.00 | 5.90 | 0.80 | 0.00 |

More images:



| SFP Modules | | | | | | | |
|----------------------|-------------|---------|----------|----------------------|----------|-----------------------|--------------------|
| Product Number | DM Code | Speed | Distance | Connector | Mounting | Operating Temperature | Industrial Version |
| Fast Ethernet | | | | | | | |
| DM-0101 | 42180000040 | 10 Gbps | 2 km | LC Multimode Duplex | 191mm | 0 to +70 °C | ✓ |
| DM-0102 | 42180000070 | 10 Gbps | 55 km | LC Singlemode Duplex | 191mm | 0 to +70 °C | ✓ |
| DM-0104 | 42180000070 | 10 Gbps | 55 km | LC Singlemode Duplex | 191mm | 0 to +70 °C | ✓ |
| 10G Ethernet | | | | | | | |
| DM-0105 | 42180000080 | 10 Gbps | 100 m | LC Multimode Duplex | 191mm | 0 to +70 °C | ✓ |
| DM-0106 | 42180000080 | 10 Gbps | 200 m | LC Multimode Duplex | 191mm | 0 to +70 °C | ✓ |
| DM-0107 | 42180000080 | 10 Gbps | 250 m | LC Multimode Duplex | 191mm | 0 to +70 °C | ✓ |
| DM-0108 | 42180000080 | 10 Gbps | 300 m | LC Multimode Duplex | 191mm | 0 to +70 °C | ✓ |
| DM-0109 | 42180000080 | 10 Gbps | 350 m | LC Multimode Duplex | 191mm | 0 to +70 °C | ✓ |
| DM-0110 | 42180000080 | 10 Gbps | 400 m | LC Multimode Duplex | 191mm | 0 to +70 °C | ✓ |
| DM-0111 | 42180000080 | 10 Gbps | 450 m | LC Multimode Duplex | 191mm | 0 to +70 °C | ✓ |
| DM-0112 | 42180000080 | 10 Gbps | 500 m | LC Multimode Duplex | 191mm | 0 to +70 °C | ✓ |
| DM-0113 | 42180000080 | 10 Gbps | 550 m | LC Multimode Duplex | 191mm | 0 to +70 °C | ✓ |
| DM-0114 | 42180000080 | 10 Gbps | 600 m | LC Multimode Duplex | 191mm | 0 to +70 °C | ✓ |
| DM-0115 | 42180000080 | 10 Gbps | 650 m | LC Multimode Duplex | 191mm | 0 to +70 °C | ✓ |
| DM-0116 | 42180000080 | 10 Gbps | 700 m | LC Multimode Duplex | 191mm | 0 to +70 °C | ✓ |
| DM-0117 | 42180000080 | 10 Gbps | 750 m | LC Multimode Duplex | 191mm | 0 to +70 °C | ✓ |
| DM-0118 | 42180000080 | 10 Gbps | 800 m | LC Multimode Duplex | 191mm | 0 to +70 °C | ✓ |
| DM-0119 | 42180000080 | 10 Gbps | 850 m | LC Multimode Duplex | 191mm | 0 to +70 °C | ✓ |
| DM-0120 | 42180000080 | 10 Gbps | 900 m | LC Multimode Duplex | 191mm | 0 to +70 °C | ✓ |