

DIGITUS Modulo mini GBIC (SFP) con compatibilità HP-HPE, 1,25 Gb/s, 0,55 km

DN-81000-04
EAN 4016032451808



Modulo SFP da 1,25 Gbps, multimodale, compatibile HPE Connettore duplex LC, 850nm, fino a 550m, HPE

Il modulo ricetrasmittitore DIGITUS® Mini GBIC (SFP) offre qualità e affidabilità massime. Da interruttore a interruttore, da convertitore a interruttore, da convertitore a convertitore o per tante altre possibilità di applicazione: l'ampia gamma di moduli DIGITUS® consente un uso flessibile della tecnologia a fibre ottiche. La conformità con lo standard MSA (Multi Source Agreement) garantisce la compatibilità con prodotti di terze parti.

Connessione fibra ottica plug-and-play

- Compatibile con HP-HPE
- Modulo Mini GBIC SFP (Small Form Factor Pluggable)
- Alta qualità e massima affidabilità
- Velocità di trasferimento dati massima di 1,25 Gbps
- Conforme allo standard Gigabit IEEE 802.3z
- Prodotto laser di classe 1 secondo la norma EN 60825-1
- Facile installazione plug and play
- MSA (Multi Source Agreement) compatibile
- Collegabile a caldo
- Connessione: 1x LC Duplex
- 1000Base-SX - Per distanze brevi

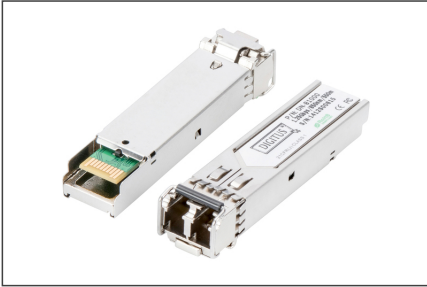
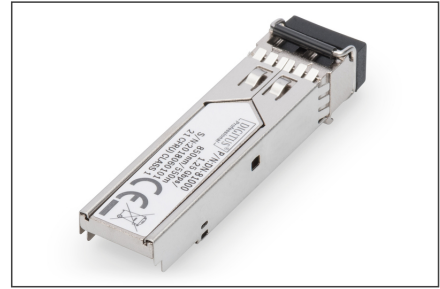
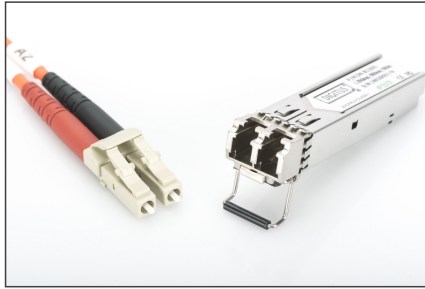
- Lunghezza d'onda: 850nm
- Potenza di trasmissione: minimo -8 dBm, massimo -3 dBm
- Sensibilità di ricezione: minimo -20 dBm
- Per una distanza fino a 0,55 km
- Adatto per cavi in fibra ottica multimodale 50/125µm e 62,5/125µm
- Meccanismo di sgancio rapido sicuro
- Temperatura di esercizio: 0 °C ~ 70 °C
- Compatibile con i seguenti produttori: Allied Telesis, Allnet, Avaya, CISCO, D-Link, Edimax, FINISAR, FORCE 10, Gigamon Intellinet, KTI Networks, Level One, PLANET, Tenda, TP-Link, TRENDnet, Mikrotik, ENTERASYS, RIVERSTONE, Unifi, Ubiquiti, ZyXEL, ZTE
- Modalità: Multimodale
- Connettore: LC
- Distanza (km): 0,5
- Lunghezza d'onda: 850 nm
- Supporto DDM: no
- Compatibilità del produttore: HP, Universale (MSA)
- Modalità di trasmissione: Unidirezionale
- Velocità Ethernet: Gigabit

Package contents

- Modulo SFP

| Logistics | | | | | | |
|------------------------------|--------------|-------------|------------|------------|-------------|-----------|
| | Number (pcs) | Weight (kg) | Depth (cm) | Width (cm) | Height (cm) | cm³ |
| Packaging Unit Carton | 240 | 8.50 | 50.00 | 29.00 | 54.50 | 79,025.00 |
| Packaging Unit Inside | 30 | 1.06 | 7.00 | 20.00 | 30.00 | 4,200.00 |
| Packaging Unit Single | 1 | 0.04 | 3.10 | 11.80 | 9.00 | 329.22 |
| Net single without Packaging | 1 | 0.02 | 1.00 | 5.90 | 0.80 | 0.00 |

More images:



| SFP Modules | | | | | | | |
|----------------------|-------------|----------|----------|----------------------|----------|-----------------------|--------------------|
| Product Number | DM Code | Speed | Distance | Connector | Mounting | Operating Temperature | Industrial Version |
| Fast Ethernet | | | | | | | |
| DM-0101 | 42180020400 | 1.0 Gbps | 2 km | LC Multimode Duplex | 191mm | 0 to +70 °C | ✓ |
| DM-0102 | 42180020700 | 1.0 Gbps | 550 m | LC Singlemode Duplex | 191mm | 0 to +70 °C | ✓ |
| DM-0104 | 42180020710 | 1.0 Gbps | 550 m | LC Singlemode Duplex | 191mm | 0 to +70 °C | ✓ |
| 10G Ethernet | | | | | | | |
| DM-0205 | 42180020800 | 10 Gbps | 550 m | LC Multimode Duplex | 191mm | 0 to +70 °C | ✓ |
| DM-0206 | 42180020801 | 10 Gbps | 550 m | LC Multimode Duplex | 191mm | 0 to +70 °C | ✓ |
| DM-0207 | 42180020802 | 10 Gbps | 200 m | LC Multimode Duplex | 191mm | 0 to +70 °C | ✓ |
| DM-0208 | 42180020803 | 10 Gbps | 200 m | LC Multimode Duplex | 191mm | 0 to +70 °C | ✓ |
| DM-0209 | 42180020804 | 10 Gbps | 550 m | LC Multimode Duplex | 191mm | 0 to +70 °C | ✓ |
| DM-0210 | 42180020805 | 10 Gbps | 550 m | LC Multimode Duplex | 191mm | 0 to +70 °C | ✓ |
| DM-0211 | 42180020806 | 10 Gbps | 550 m | LC Multimode Duplex | 191mm | 0 to +70 °C | ✓ |
| DM-0212 | 42180020807 | 10 Gbps | 550 m | LC Multimode Duplex | 191mm | 0 to +70 °C | ✓ |
| DM-0213 | 42180020808 | 10 Gbps | 550 m | LC Multimode Duplex | 191mm | 0 to +70 °C | ✓ |
| DM-0214 | 42180020809 | 10 Gbps | 550 m | LC Multimode Duplex | 191mm | 0 to +70 °C | ✓ |
| DM-0215 | 42180020810 | 10 Gbps | 550 m | LC Multimode Duplex | 191mm | 0 to +70 °C | ✓ |
| DM-0216 | 42180020811 | 10 Gbps | 550 m | LC Multimode Duplex | 191mm | 0 to +70 °C | ✓ |
| DM-0217 | 42180020812 | 10 Gbps | 550 m | LC Multimode Duplex | 191mm | 0 to +70 °C | ✓ |
| DM-0218 | 42180020813 | 10 Gbps | 550 m | LC Multimode Duplex | 191mm | 0 to +70 °C | ✓ |
| DM-0219 | 42180020814 | 10 Gbps | 550 m | LC Multimode Duplex | 191mm | 0 to +70 °C | ✓ |
| DM-0220 | 42180020815 | 10 Gbps | 550 m | LC Multimode Duplex | 191mm | 0 to +70 °C | ✓ |