

DIGITUS USB Type-C пок. 2 согласующий соединительный кабель, Type-C на HDMI A

AK-300330-020-S
EAN 4016032451334



USB Type-C adapter cable, Type-C to HDMI A M/M, 2.0m, 4K/60Hz, 18GB, CE, BI, gold

Согласующий соединительный кабель USB Type-C™ 4K HDMI дает возможность прямого подключения телевизора, монитора или проектора к устройству USB-C™. Согласно соединительный кабель относится к обязательным принадлежностям, как для частного использования при подключении ноутбука к телевизору, так и для профессионального использования при презентации через проектор HDMI.

При подключении вашего устройства USB-C непосредственно к монитору, телевизору или видеопроектору вам не нужны дополнительные переходники.

- Ваше устройство, оборудованное USB-C, должно поддерживать видеорежим (режим DP Alt) для совместимости с этим согласующим соединительным кабелем.

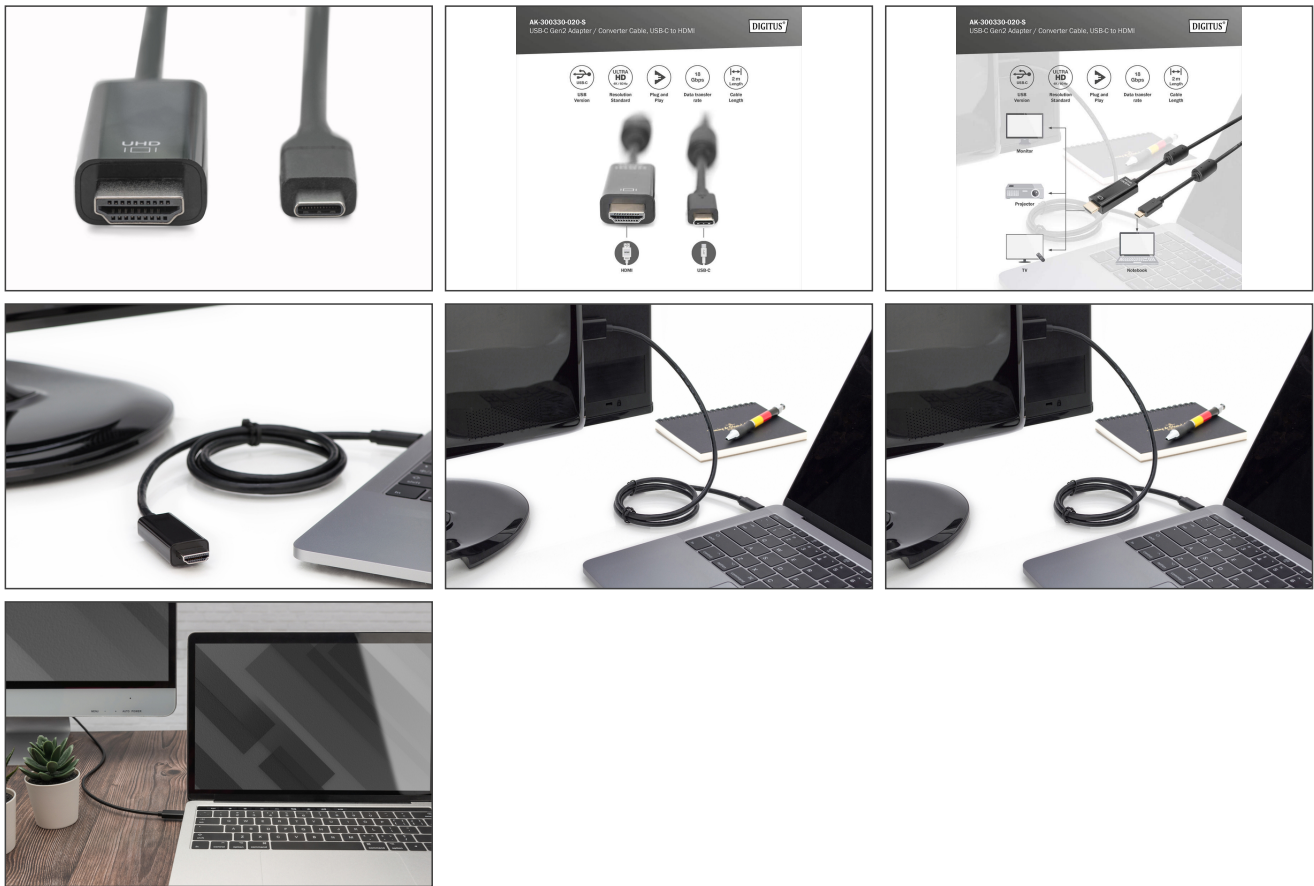
- Возможности вывода видеосигнала зависят от графической карты вашего ноутбука и подключенного монитора. Некоторые экраны также ограничивают доступное разрешение.
- Поддерживает 4K/2K при 60 Гц
- Поддержка передачи аудиосигнала в цифровом формате в стереорежиме
- Скорость передачи данных до 18 Гбит/с

Attributes

- AWG: 26
- Color cable: black
- Connector 1: USB C, plug
- Connector 2: HDMI type A, plug
- Connector surface: nickel-plated
- Ferrite filter: 2 x ferrite beads
- USB compliance: USB 2.0
- Length: 2 m
- Shielding: Double shielding
- USB-C Products: yes

Logistics						
	Number (pcs)	Weight (kg)	Depth (cm)	Width (cm)	Height (cm)	cm³
Packaging Unit Carton	40	5.80	35.00	26.00	24.00	21,840.00
Packaging Unit Inside	10	1.45	28.00	11.00	21.00	6,468.00
Packaging Unit Single	1	0.15	17.00	3.00	12.00	612.00
Net single without Packaging	1	0.10	15.00	3.00	14.00	0.00

More images:



Safety notes

- When plugging and unplugging the cable, only grasp the plug and do not pull directly on the cable.
- Cables must not be kinked sharply or bent at tight angles, as this can damage the inner wires and lead to failures.
- Make sure that the cables are not under tensile load, as this can damage the insulation and the wires inside the cable.
- Ensure that cables are not laid in areas where they can be easily damaged mechanically.
- Cables should not be used in environments with extremely high or very low temperatures. Observe the product information on the maximum operating temperature of the cable
- Check cables regularly for visible damage such as cracks, kinks or signs of wear. Defective cables should be replaced immediately to avoid failures, short circuits or even electric shocks.

EU responsible person

EU based economic operator ensuring the product complies with the required regulations.

ASSMANN Electronic GmbH
 Auf dem Schüffel 3
 Lüdenscheid, Germany
<https://www.assmann.com>
info@assmann.com